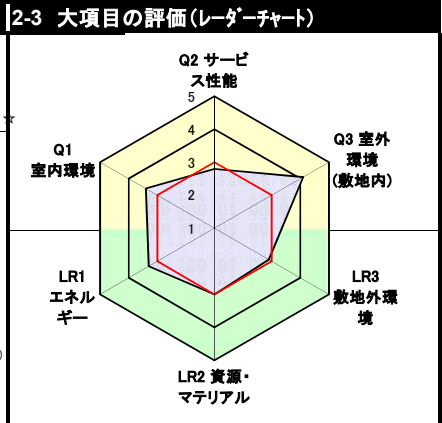
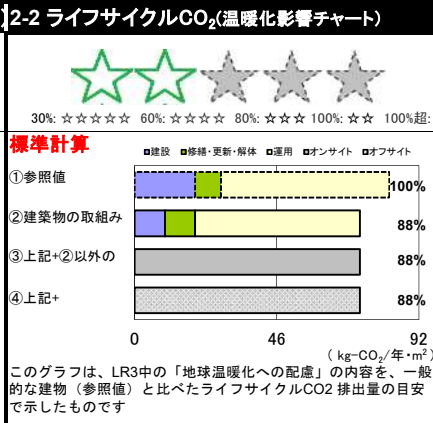
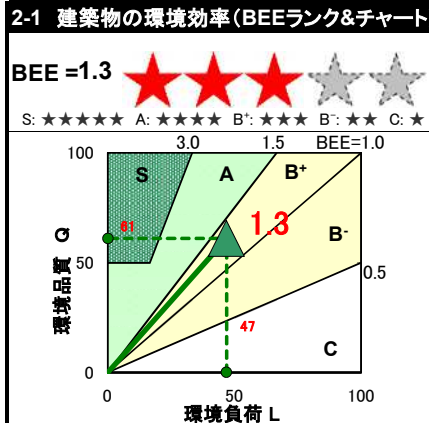
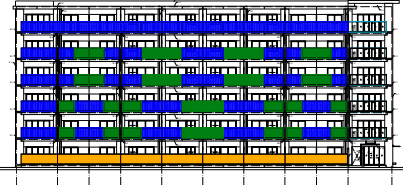


CASBEE[®]-建築(新築)

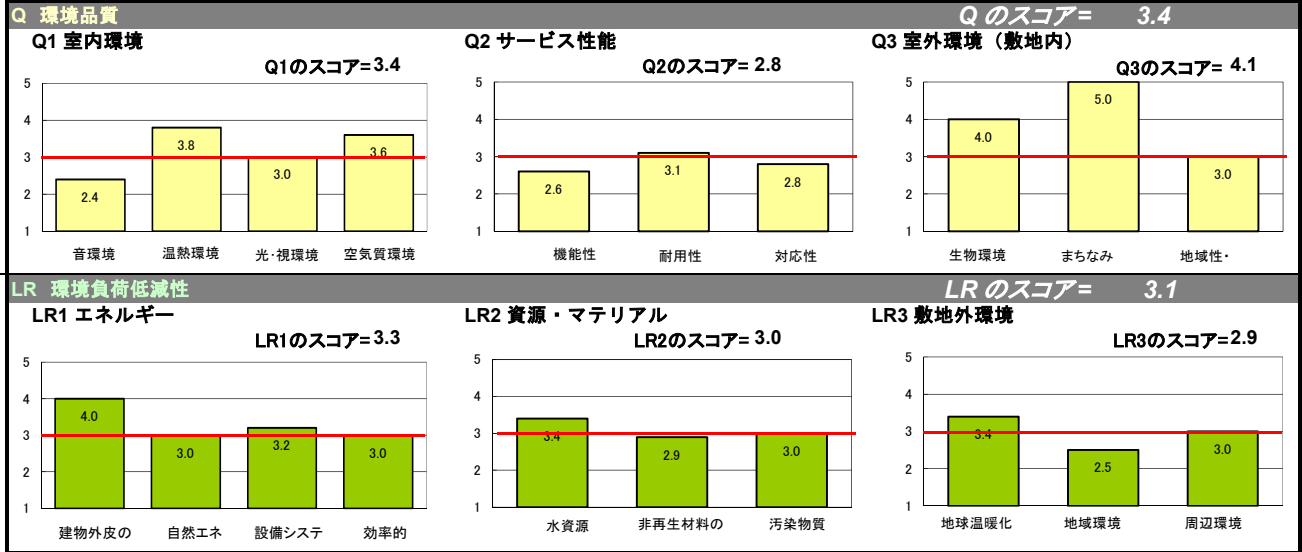
評価結果

■使用評価マニュアル: CASBEE-建築(新築)2016年版 | 使用評価ソフト: CASBEE-BD_NC_2016(v3.0)

1-1 建物概要		1-2 外観	
建物名称	03-浜甲子園団地第IV期南工区建築その他工事(D棟)	階数	地上6F
建設地	兵庫県西宮市	構造	RC造
用途地域	第一種中高層住居専用地域、防火地域指定なし(法22条区域)	平均居住人員	142人
地域区分	6地域	年間使用時間	8,760時間/年(想定値)
建物用途	集合住宅	評価の段階	実施設計段階評価
竣工年	2025年2月 予定	評価の実施日	2022年11月7日
敷地面積	1,772㎡	作成者	佐藤 藤
建築面積	667㎡	確認日	2022年11月7日
延床面積	2,942㎡	確認者	林孝行



2-4 中項目の評価(バーチャート)



3 設計上の配慮事項

総合	その他	
・敷地内に緑地を確保し、隣工区と色彩計画、外観デザインをそろえ周辺環境に配慮した計画とした。	0	
Q1 室内環境 ・シックハウス対策として、内装材にF☆☆☆☆のものを使用した。	Q2 サービス性能 ・設備配管等を点検しやすいように、点検口等を設けている。	Q3 室外環境(敷地内) ・景観アドバイザー会議やデザイン協議会を行い、周辺環境に配慮した計画とした。
LR1 エネルギー ・日本住宅性能評価表示基準の省エネ等級4の取得を目指した。	LR2 資源・マテリアル ・節水型便器を採用し、節水に努めた。	LR3 敷地外環境 ・広告物照明を行わないなど周辺への光害に配慮した。

■CASBEE: Comprehensive Assessment System for Built Environment Efficiency (建築環境総合性能評価システム)
 ■Q: Quality (建築物の環境品質), L: Load (建築物の環境負荷), LR: Load Reduction (建築物の環境負荷低減性), BEE: Built Environment Efficiency (建築物の環境効率)
 ■「ライフサイクルCO₂」とは、建築物の部材生産・建設から運用、改修、解体廃棄に至る一生の間の二酸化炭素排出量を、建築物の寿命年数で除した年間二酸化炭素排出量のこと
 ■評価対象のライフサイクルCO₂排出量は、Q2、LR1、LR2中の建築物の寿命、省エネルギー、省資源などの項目の評価結果から自動的に算出される