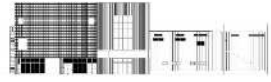


CASBEE[®]-建築(新築)

評価結果

■使用評価マニュアル: CASBEE-建築(新築)2016年版 ■使用評価ソフト: CASBEE-BD_NC_2016(v4.01)

1-1 建物概要		1-2 外観	
建物名称	(仮称)ヤマイチ・ユニハイムエステ	階数	地上3F
建設地	兵庫県西宮市常磐町1-1、1-2、1-3	構造	S造
用途地域	近隣商業地域、準防火地域	平均居住人員	200人
地域区分	6地域	年間使用時間	8,760時間/年(想定値)
建物用途	物販店、病院	評価の段階	実施設計段階評価
竣工年	2023年7月 予定	評価の実施日	2022年9月7日
敷地面積	2,602㎡	作成者	㈱エネ・グリーン 臼井 千尋
建築面積	2,114㎡	確認日	2022年9月7日
延床面積	4,008㎡	確認者	㈱エネ・グリーン 定森 淳一



2-1 建築物の環境効率(BEEランク&チャート)

BEE = 1.0

S: ★★★★★ A: ★★★★★ B+: ★★★★★ B: ★★★★★ C: ★

2-2 ライフサイクルCO₂(温暖化影響チャート)

標準計算

①参照値 ②建築物の取組み ③上記+②以外の ④上記+

このグラフは、LR3中の「地球温暖化への配慮」の内容を、一般的な建物(参照値)と比べたライフサイクルCO₂排出量の目安で示したものです

2-3 大項目の評価(レーダーチャート)

2-4 中項目の評価(バーチャート)

Q 環境品質 Qのスコア = 2.6

Q1 室内環境

Q1のスコア = 2.3

Q2 サービス性能

Q2のスコア = 2.8

Q3 室外環境(敷地内)

Q3のスコア = 2.7

LR 環境負荷低減性 LRのスコア = 3.3

LR1 エネルギー

LR1のスコア = 3.2

LR2 資源・マテリアル

LR2のスコア = 3.5

LR3 敷地外環境

LR3のスコア = 3.3

3 設計上の配慮事項

総合	その他	
ガス燃焼設備の使用なし。 建物全体BPI _m =0.70, BEI _m =0.88 ライフサイクルCO ₂ 排出量を89%に抑制している。	自家発電設備を使用している。	
Q1 室内環境 受動喫煙の防止等に関する条例により建物内禁煙としている。	Q2 サービス性能 耐用年数の長い仕上材及び配管を使用している。	Q3 室外環境(敷地内) 緑化条例に基づき、敷地内に基準以上の植栽や中高木を計画している。
LR1 エネルギー 建物全体BPI _m =0.70, BEI _m =0.88	LR2 資源・マテリアル 躯体以外にリサイクル材料を使用している。	LR3 敷地外環境 ガス燃焼設備の使用なし ライフサイクルCO ₂ 排出量を89%に抑制している。

■CASBEE: Comprehensive Assessment System for Built Environment Efficiency (建築環境総合性能評価システム)
 ■Q: Quality (建築物の環境品質)、L: Load (建築物の環境負荷)、LR: Load Reduction (建築物の環境負荷低減性)、BEE: Built Environment Efficiency (建築物の環境効率)
 ■「ライフサイクルCO₂」とは、建築物の部材生産・建設から運用、改修、解体廃棄に至る一生の間の二酸化炭素排出量を、建築物の寿命年数で除した年間二酸化炭素排出量のこと
 ■評価対象のライフサイクルCO₂排出量は、Q2、LR1、LR2中の建築物の寿命、省エネルギー、省資源などの項目の評価結果から自動的に算出される