

□工程写真

- サイズ……サービス判にて提出。
- 提出方法(台紙は市販品)〈A4判〉

(表紙)

工事写真帳	
工事名	_____
工事箇所	_____
工期	着工 _____
	竣工 _____
工事施工	_____

□	サービス版	No. _____

□		No. _____

□		No. _____

□竣工写真

- サイズ……キャビネ判(専門家の撮影とする)にて提出。
- 提出方法(台紙は市販品)〈A4判〉

□	キャビネ版
□	

- ・ 写真撮影は、「工事写真の撮り方(建築編)(建築編設備編)(最新版)(編集・発行 社団法人 公共建築協会)に準ずる。
- ・ デジタルカメラの使用は、工事担当者と協議の事。

防 水 施 工 票	
工 事 名	〇〇〇〇 防水改修工事
工 期	〇〇年〇月〇日 ~ 〇〇年〇月〇日
保 証 期 間	〇〇年〇月〇日より〇年間
材 料 メ ー カ ー 名	〇△□×防水株式会社
工 法	△△△工法 (防水)
請負業者名連絡先	〇△建設株式会社(Tel)
施工業者名連絡先	〇△□×株式会社(Tel)

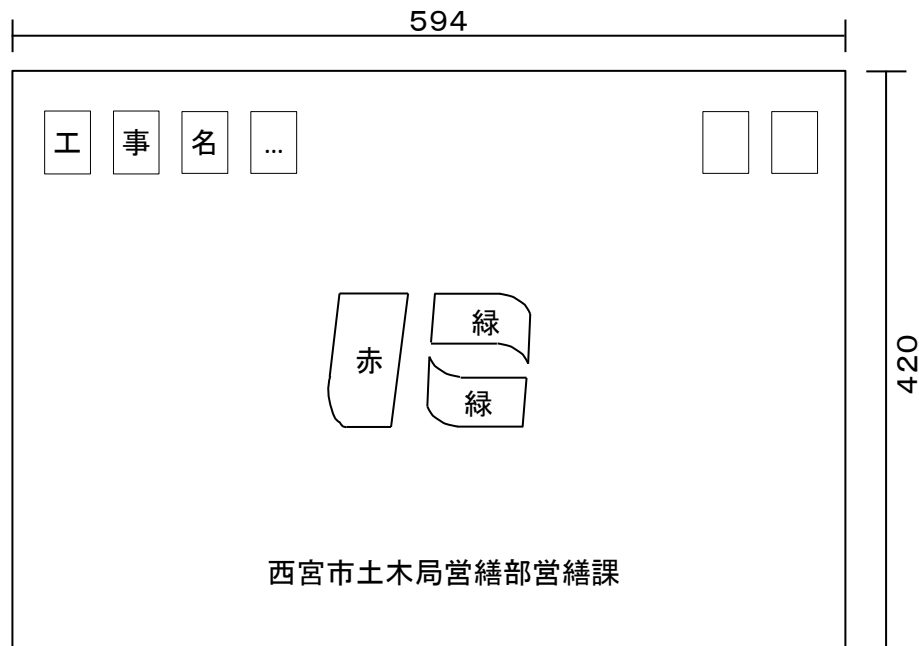
141

100

- ・ 材 質 SUS304㉿0.7HL仕上
- ・ 記載文字 耐水耐候性で保証期間内は明確に判読できること。
- ・ 設置場所 屋上点検口付近の目につきやすい所等
- ・ 設置方法 保証期間内脱落等なきよう、耐水耐候性接着併用、
ステンビス止等堅牢に取付けること。
- ・ 保証期間 工期末日の翌日からとする。

工 事 現 場 掲 示 板

工事現場入口に下の様式による看板を掲げること。



下地 鉄板製 白ペンキ

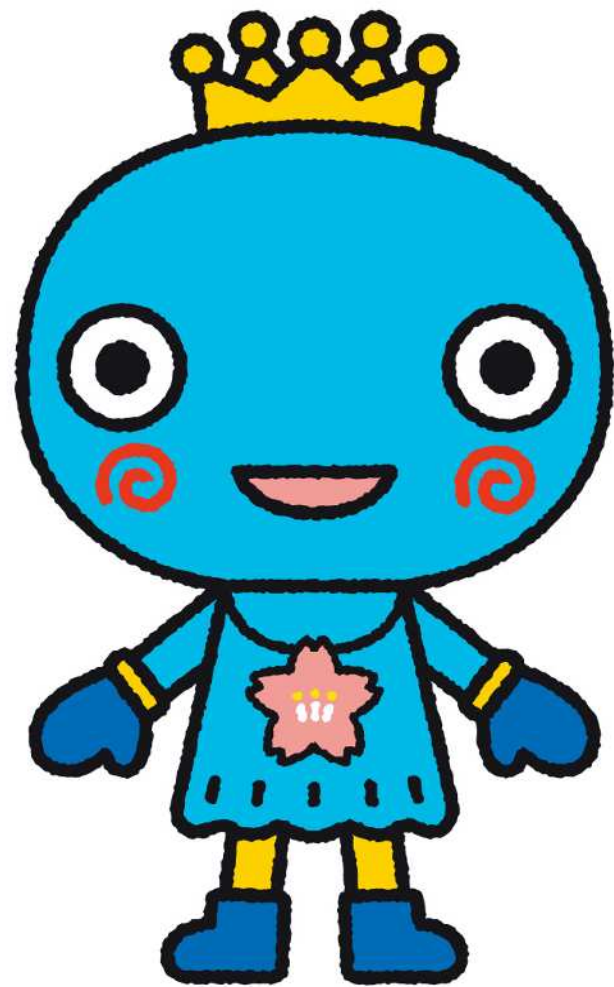
文字 タテ・ヨコ比率7:10

色指定は赤が「パントン(PANTONE)標準色No. 186」、

緑が「パントン標準色No. 362」とする。

大きさ 上図はA2の場合を表示しており、特記仕様書による。

学文殿保育所が 新しくなります！



西宮市観光キャラクター

MIYATAN

TEKU² WAKU² NISHINOMIYA

(無)第2014181号

© たかいよしかず

学文殿保育所は、
昭和47年に建てられた古い建物です。
こども達が安全に暮らせるよう、
今の建物を取り壊し、
新しい2階建の保育所を建設します。
【平成27年7月完成予定】

学文殿保育所改築工事の工事期間は、平成26年10月27日から
平成27年7月31日までです。

西宮市こども支援局子育て事業部児童福祉施設整備課
西宮市土木局営繕部

平成 27 年 3 月 1 日

西宮市工事現場への自動販売機設置の取扱い方針

土 木 局
都 市 局
上下水道局

(基本方針)

1. 建設工事に伴う工事現場内に設置される自動販売機(以下、「自動販売機」という。)は、工事に必要な現場事務所等と同様に仮設物として取扱い、行政財産の使用許可等は不要とする。
2. 現場作業員等の福利厚生及び近隣対策等の目的により、自動販売機を設置する者は、市へ届出をすること。
3. 営利目的による自動販売機の設置は認めず、発生した収益は工事現場内の安全対策費や福利厚生費等に使用すること。
4. 自動販売機の設置業者の選定は、「西宮市暴力団の排除の推進に関する条例」の理念を踏まえ、適正な業者選定をすること。

(対応策)

1. 工事請負業者が自動販売機を設置する場合には、別紙「工事仮設物設置届」を監督員に提出すること。ただし、届出の内容が当該方針に適合しない場合には監督員は受理しないものとする。また、監督員は必要に応じ、工事請負者が自動販売機設置業者との契約締結後に契約書の写しの提出を求める場合がある。
2. 工事請負業者は自動販売機設置に伴う不当な斡旋や介入を防ぐため、仲介業者を介さず飲料メーカー系の自動販売機設置業者と直接契約をすること。
3. 自動販売機設置に係る契約状況等については、西宮市公共工事暴力追放・不当要求防止等協議会に報告するものとする。
4. 自動販売機設置業者との契約書には暴力団排除に関する特約条項を設けること。