

## 鳴尾浜臨海公園(南地区)植栽管理業務 仕様書

業務名 鳴尾浜臨海公園(南地区)植栽管理業務

業務箇所 西宮市 鳴尾浜3丁目 所属

契約期間 令和7年4月1日から令和8年3月31日 迄

### (業務目的)

本業務は花とみどりと健康づくりの拠点である鳴尾浜臨海公園南地区の約 5000 m<sup>2</sup>の芝生広場や、バラや宿根草の花壇があるフラワーガーデンの植栽管理を行うものである。受託者は、本公園の特性を十分理解し、各植物に応じたきめ細やかな植栽管理計画を立て、植栽が良好に生育し、美しい状態を維持するように努めなければならない。

### (通 則)

1. 本業務において設計書に記載のない事項は本仕様書によるものとする。
2. 仕様書に定めのない事項、又は疑義が生じた場合の解釈については、両者協議の上、市係員の指示に従うこと。
3. 受託者は本業務に先立って業務計画書、工程表及び業務主任技術者、業務責任者、安全管理責任者等名簿を提出するものとする。
4. 受託者は業務実施にあたり、設計書および仕様書に明記なき事項や疑義を生じた場合は市係員と協議の上、定めるものとする。

### (安全管理)

1. 西宮市の公園であることを理解し、安全対策、作業の質はもちろんのこと、作業マナー、言動にも十分注意すること。
2. 作業中に乗り入れる車両の台数は最小限にとどめること。。
3. 作業中、不慮の事故等で第三者に損害を与えた場合はすみやかに関係機関に連絡するとともにいかなる理由によるも受託者の責任において、これらの復旧および賠償をしなければならない。

### (主な業務内容)

#### 1. 業務箇所

- ・フラワーガーデン(植栽・池) 約 9,500 m<sup>2</sup>
- ・芝生広場(植栽) 約 4,400 m<sup>2</sup>
- ・西駐車場・東駐車場(植栽) 約 3,600 m<sup>2</sup>
- ・海づり広場(植栽) 約 960 m<sup>2</sup>

#### 2. 作業の内容 ※数量等は別紙の参考数量表を標準とする

- ・除草清掃 年4回程度
- ・低木刈込 年1回程度

- ・高木剪定 300 本程度
- ・中木剪定 200 本程度
- ・生垣刈込 年1回程度
- ・藤棚剪定 年3回程度
- ・樹木灌水 適宜
- ・公園内緊急作業 適宜
- ・公園内巡回・調査(半日) 月2～3回程度
- ・池清掃 年1回程度
- ・芝生管理(芝生除草清掃、芝生刈込、施肥、薬剤散布、除草剤散布、ブラッシング、エアレーション、目砂、灌水スプリンクラー調整) 5,879 m<sup>2</sup>
- ・宿根草花壇管理(花壇除草清掃及び保守花柄摘み、花壇灌水、追肥、薬剤散布、宿根草補植、市民花壇花苗配付・植替等補助作業) 1,000 m<sup>2</sup>
- ・バラ・ツルバラ管理(バラ花壇除草清掃、夏季剪定、冬季剪定、芽かき・摘蕾・花柄摘、バラ灌水、元肥、追肥、マルチング、薬剤散布) 134 株

### 3. 特記事項

#### ①公園内緊急作業

強風時に倒木や枯枝が発生した際、市係員からの指示により撤去処理等の応急の安全措置を行うこと。

#### ②公園内巡回・調査

植栽の生育状況や異常の有無、管理作業の進捗等を把握し、植栽管理の計画、品質・工程管理などを目的とした巡回調査を行うこと。

#### ③池清掃

小川の水を抜いた上、土砂、ヘドロの撤去を行う。特に汚れがひどい部分は、硬質ブラシ等で付着しているアオコ、ミドリモなどを完全にかつ丁寧に除去し、高圧水で洗い流すこと。

#### ④市民花壇花苗配付・植替等補助作業

フラワーガーデン内では約7m<sup>2</sup>の市民ボランティア花壇があり、受託者は市民活動団体との連絡調整窓口、園芸技術相談、年2回の花苗配付・植替等の補助を行うこと。

#### ⑤現場作業条件

- ・管理作業で仕様する機器や資材は、ポートハウス内の倉庫に保管することができる。
- ・灌水など管理作業に必要な水は園内の水道施設を使用することができる。受託者に使用分の水道料金の負担は生じない。

#### (配置する技術者と体制)

本業務では植栽管理の高度な技術力が重要となる。各種植物の特性を十分に理解して、植物の生育状況を見極めながら、時期に応じた育成作業を行う。次年度を見据えた育成計画を立て、実施すること。

下記を踏まえて全体を指導できる経験豊富な優れた技術者等を配置すること。

- ・大規模な芝生の管理、及び利用による損傷状況を踏まえた育成の技術
- ・多様な樹木、宿根草、バラの専門知識を活用した育成技術

- ・ローメンテナンスの花壇管理技術
- ・植物の生育状況や管理方法の記録に基づいた今後の維持管理への提案

(再委託)

本業務は植栽管理の現場作業の一部の再委託を可能とする。なお、業務内容の計画、出来高・品質管理、工程管理、安全管理、現場作業従事者への指導監督等の業務管理全般は除く。

(その他)

1. 使用する資材は、使用前に市係員の検査を受け、または、見本を提出し、承認を受けること。
2. 業務の履行にあたっては資料を作成し、市係員と協議を行いながら進めること。
3. 業務上知り得た情報及び成果物について、市の上承を得ずにこれを使用、第三者への提供又は公表をしてはならない。

(支払い条件)

四半期毎払いとする。

以 上

## 提出書類電子納品特記仕様書

### (一般)

1. 電子媒体(CD-ROM:2枚提出)により提出できるものは、日報・出来高調書・作業写真とする。
2. 「使用資材納品書」等は原本(紙)提出とする。

### (提出要領)

1. jpgデジタルデータにより提出するものとし、画像サイズは800ピクセル×600ピクセル(500KB内外)とする。
2. 事前にテスト撮影を行い、市担当者の承認を受けること。
3. 作業状況を記入した看板を明確に表示すること。
4. 画像は作業番号ごとにフォルダを作成し格納すること。

フォルダ名称は「00\*/(作業箇所の略)」

(数字部は1バイト英数、以降は2バイト文字)

例)作業番号=12、作業場所=フラワーガーデンの場合

↓

フォルダ名称「012/フラワーガーデン」

5. 画像名称はフォルダ内で「01~99/説明」とする。(数字部は1バイト英数、以降は2バイト文字)

例)「01/作業前」・「02/作業中」・「03/作業後」

以上

参考数量表（鳴尾浜臨海公園(南地区)植栽管理業務）

名称	エリア	東駐車場	フラワーガーデン	西駐車場 芝生広場	海づり広場	小計数量	単位	回数	合計数量	単位	備考
除草清掃 (春・秋～冬季)		875	2,278	635	—	3,788	㎡	2	7,576	㎡	年2回除草(東駐車場、フラワーガーデン、西駐車場、芝生広場)
		—	—	—	960	960	㎡	4	3,840	㎡	年4回除草(海づり広場)
								計	11,416	㎡	
除草清掃 (夏季)		875	2,278	635	—	3,788	㎡	2	7,576	㎡	年2回除草(東駐車場、フラワーガーデン、西駐車場、芝生広場)
		—	—	—	960	960	㎡	4	3,840	㎡	年4回除草(海づり広場)
								計	11,416	㎡	
低木刈込		556	2,106	1,518	—	4,180	㎡	1	4,180	㎡	年1回刈込
中木剪定 (H=200cm内外)		—	—	—	—	200	本	—	200	本	適宜
上木剪定 (C=20～30cm)		10	20	20	—	50	本	1	50	本	適宜
上木剪定 (C=40～60cm)		10	20	20	—	50	本	1	50	本	適宜
上木剪定 (C=60～80cm)		10	20	14	6	50	本	1	50	本	適宜 (7月海づり広場ワシントンヤシ6本)
上木剪定 (C=80～100cm)		—	77	—	—	77	本	1	77	本	年1回剪定 (10月 池周辺クスギ77本)
高所作業車		—	—	—	—	9	日	—	9	日	ワシントンヤシ剪定 1日 クスギ剪定 5日 その他 3日
上木下枝切除		20	40	40	—	100	本	1	100	本	適宜(園路・駐車場周辺)
生垣刈込 (H=120～250cm)		—	64	69	—	133	m	1	133	m	年1回刈込
藤棚 軽剪定		—	6	—	—	6	㎡	1	6	㎡	年1回剪定 (5～6月)
藤棚 夏季剪定		—	6	—	—	6	㎡	1	6	㎡	年1回剪定 (8～9月)
藤棚 冬季骨格剪定		—	6	—	—	6	㎡	1	6	㎡	年1回剪定 (12～2月)
樹木灌水作業 (宿根草、芝生区以外)		—	—	—	—	40	日	—	40	日	7月 15日間 8月 15日間 9月 10日間
公園内緊急作業		—	—	—	—	10	時間	—	10	時間	倒木・折枝処理等の緊急作業
公園内巡回・調査 (半日作業)		—	—	—	—	31	回	—	31	回	4～10月 3回/月 計21回 11～3月 2回/月 計10回
池清掃 (小川浚渫清掃)		—	2,635	—	—	2,635	㎡	1	2,635	㎡	年1回清掃
芝生管理		—	1,470	4,409	—	5,879	㎡	—	5,879	㎡	別表1参照
宿根草花壇管理		—	1,000	—	—	1,000	㎡	—	1,000	㎡	別表2参照
バラ管理		—	124	—	—	124	本	—	124	本	別表3参照
ツルバラ管理		—	10	—	—	10	本	—	10	本	別表3参照

別表1. 芝生管理作業 参考数量表

作業	月	エリア	4 5 6 7 8 9 10 11 12 1 2 3												回数	面積(m <sup>2</sup> ) 計上数量				
			4	5	6	7	8	9	10	11	12	1	2	3						
芝生除草清掃		フラワーガーデン (芝生区)	①	②				③	④							⑤	5	1,470 m <sup>2</sup> <b>7,350 m<sup>2</sup></b>		
		芝生広場	①	②				③	④							⑤	5	4,409 m <sup>2</sup> <b>22,045 m<sup>2</sup></b>		
		合計数量																<b>29,395 m<sup>2</sup></b>		
芝生刈込み		フラワーガーデン (芝生区)	①	②	③	④	⑤	⑥	⑦	⑧	⑨						9	1,470 m <sup>2</sup> <b>13,230 m<sup>2</sup></b>		
		芝生広場	①	②	③	④	⑤	⑥	⑦	⑧	⑨	⑩	⑪	⑫	⑬	⑭	⑮	⑯	17	4,409 m <sup>2</sup> <b>74,953 m<sup>2</sup></b>
		合計数量																		<b>88,183 m<sup>2</sup></b>
芝生施肥作業		フラワーガーデン (芝生区)		①		②		③										3	1,470 m <sup>2</sup> <b>4,410 m<sup>2</sup></b>	
		芝生広場	①	②	③	④	⑤	⑥										6	4,409 m <sup>2</sup> <b>26,454 m<sup>2</sup></b>	
		合計数量																	<b>30,864 m<sup>2</sup></b>	
芝生薬剤散布		フラワーガーデン (芝生区)	①		②				③									3	1,470 m <sup>2</sup> <b>4,410 m<sup>2</sup></b>	
		芝生広場	①		②				③									3	4,409 m <sup>2</sup> <b>13,227 m<sup>2</sup></b>	
		合計数量																	<b>17,637 m<sup>2</sup></b>	
芝生除草剤散布		フラワーガーデン (芝生区)			①				②							③	3	1,470 m <sup>2</sup> <b>4,410 m<sup>2</sup></b>		
		芝生広場			①				②							③	3	4,409 m <sup>2</sup> <b>13,227 m<sup>2</sup></b>		
		合計数量																<b>17,637 m<sup>2</sup></b>		
芝生ブラッシング		フラワーガーデン (芝生区)			①				②									2	1,470 m <sup>2</sup> <b>2,940 m<sup>2</sup></b>	
		芝生広場			①	②	③	④										4	4,409 m <sup>2</sup> <b>17,636 m<sup>2</sup></b>	
		合計数量																	<b>20,576 m<sup>2</sup></b>	
芝生エアレーション		フラワーガーデン (芝生区)			①													1	1,470 m <sup>2</sup> <b>1,470 m<sup>2</sup></b>	
		芝生広場			①													1	4,409 m <sup>2</sup> <b>4,409 m<sup>2</sup></b>	
		合計数量																	<b>5,879 m<sup>2</sup></b>	
芝生目砂作業		フラワーガーデン (芝生区)			①													1	1,470 m <sup>2</sup> <b>1,470 m<sup>2</sup></b>	
		芝生広場			①													1	4,409 m <sup>2</sup> <b>4,409 m<sup>2</sup></b>	
		合計数量																	<b>5,879 m<sup>2</sup></b>	

別表2. 宿根草花壇管理作業 参考数量表

作業	月	4	5	6	7	8	9	10	11	12	1	2	3	回数	数量	単位	合計数量	単位
除草清掃及び保守花柄摘み		1	2	2	3	2	2	2	1		1		1	17	1,000	m <sup>2</sup>	17,000	m <sup>2</sup>
花壇澆水		3	4	4	5	6	5	4	2				1	34	1,000	m <sup>2</sup>	34,000	m <sup>2</sup>
追肥作業			1		1		1						1	4	1,000	m <sup>2</sup>	4,000	m <sup>2</sup>
花壇薬剤散布		適宜											4	100	m <sup>2</sup>	400	m <sup>2</sup>	
宿根草補植		適宜											—	1,000	株	1,000	株	
花苗配付・植替等補助作業			1						1					2	100	株	200	株

※宿根草花壇面積 1,000m<sup>2</sup>

※花苗配付・植替等補助作業は、ボランティア花壇に夏花壇用1年草100株、冬花壇用1年草100株を配付し、植替等補助作業を行うものである。

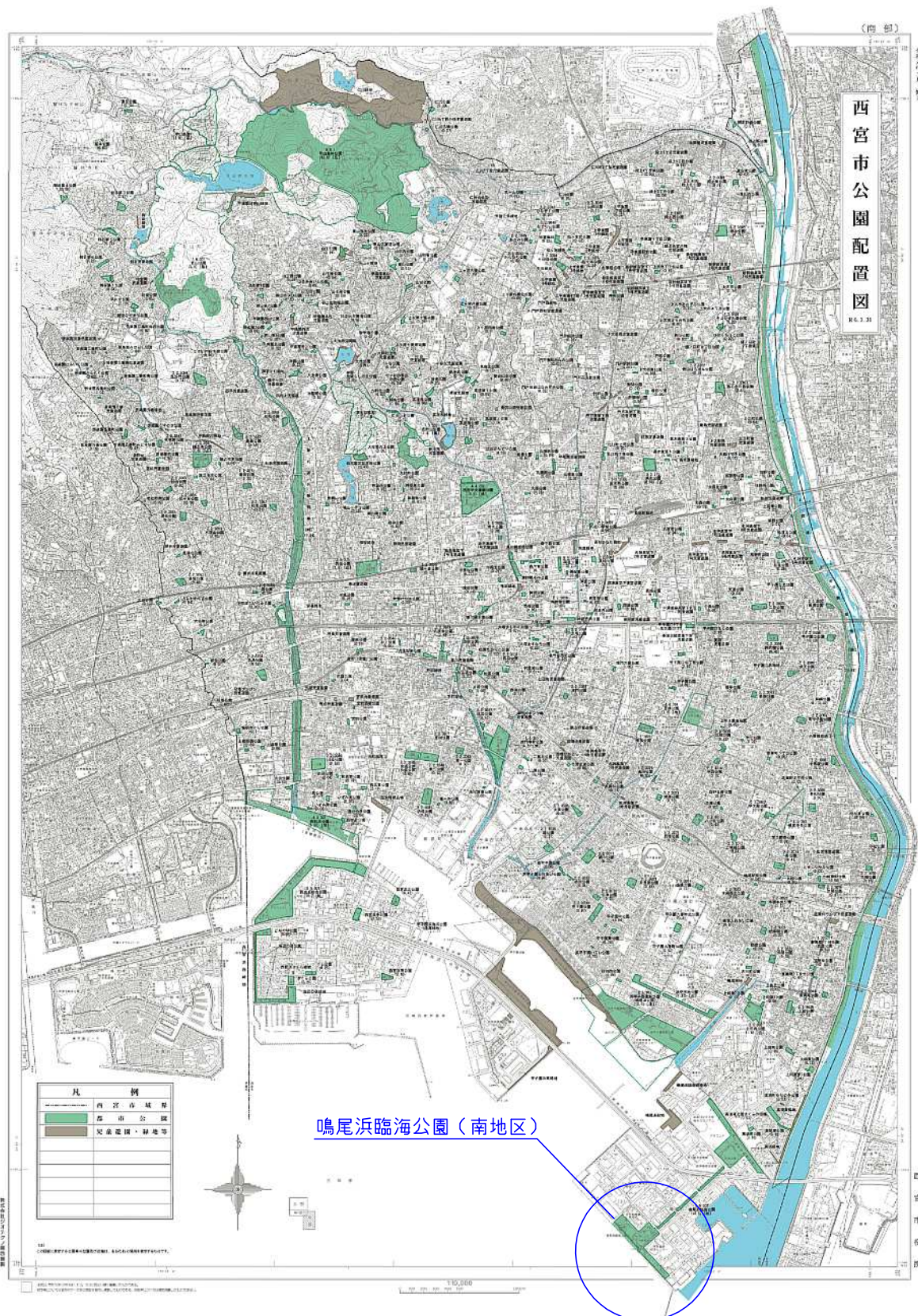
別表3. バラ・ツルバラ管理作業 参考数量表

作業	月												回数	数量	単位	合計数量	単位	
	4	5	6	7	8	9	10	11	12	1	2	3						
バラ 夏季剪定		適宜												2	124	株	248	株
ツルバラ 夏季剪定		適宜												2	10	株	20	株
バラ 冬季剪定											1			1	124	株	124	株
ツルバラ 冬季剪定											1			1	10	株	10	株
バラ 芽かき・摘蕾・花柄摘		適宜												13	124	株	1,612	株
ツルバラ 芽かき・摘蕾・花柄摘		適宜												2	10	株	20	株
バラ・ツルバラ 元肥											1			1	134	株	134	株
バラ・ツルバラ 追肥		適宜												9	134	株	1,206	株
マルチング			適宜											—	400	m <sup>2</sup>	400	m <sup>2</sup>
薬剤散布		適宜												18	134	株	2,412	株

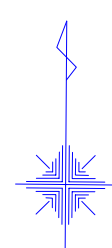
※灌水は宿根草花壇管理作業に含まれる。



西宮市公園配置図  
R.6.1.31

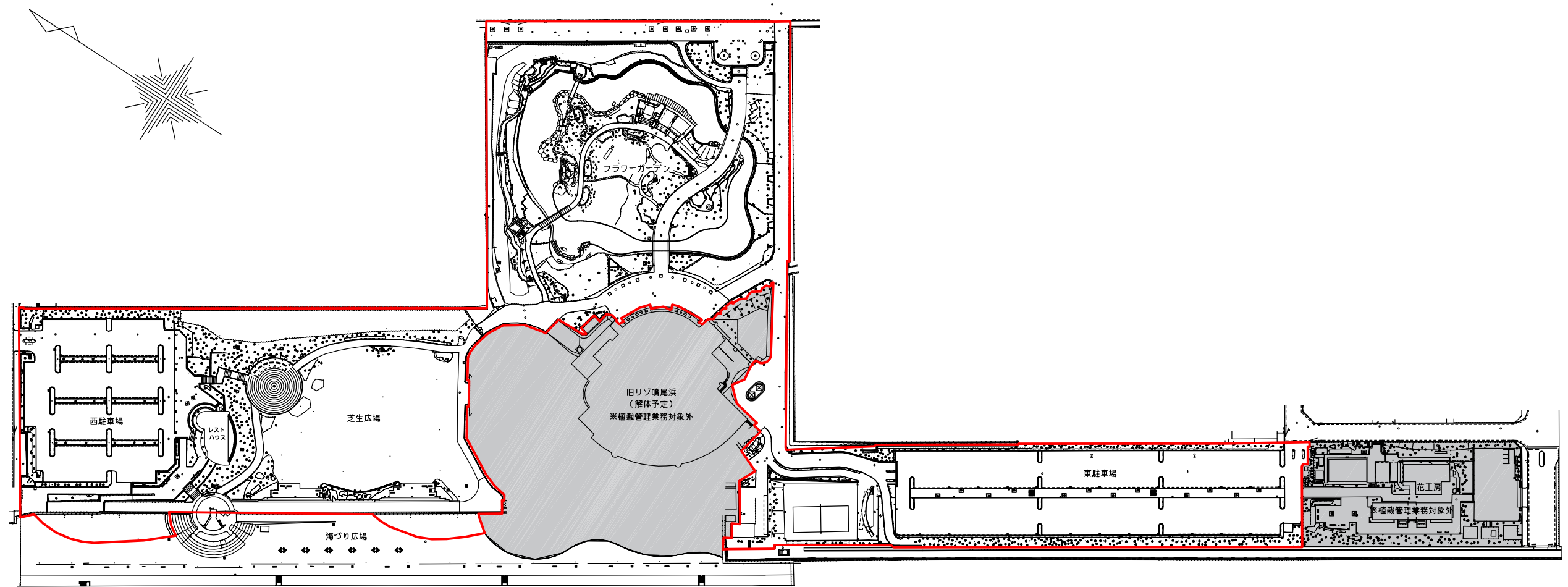


鳴尾浜臨海公園（南地区）



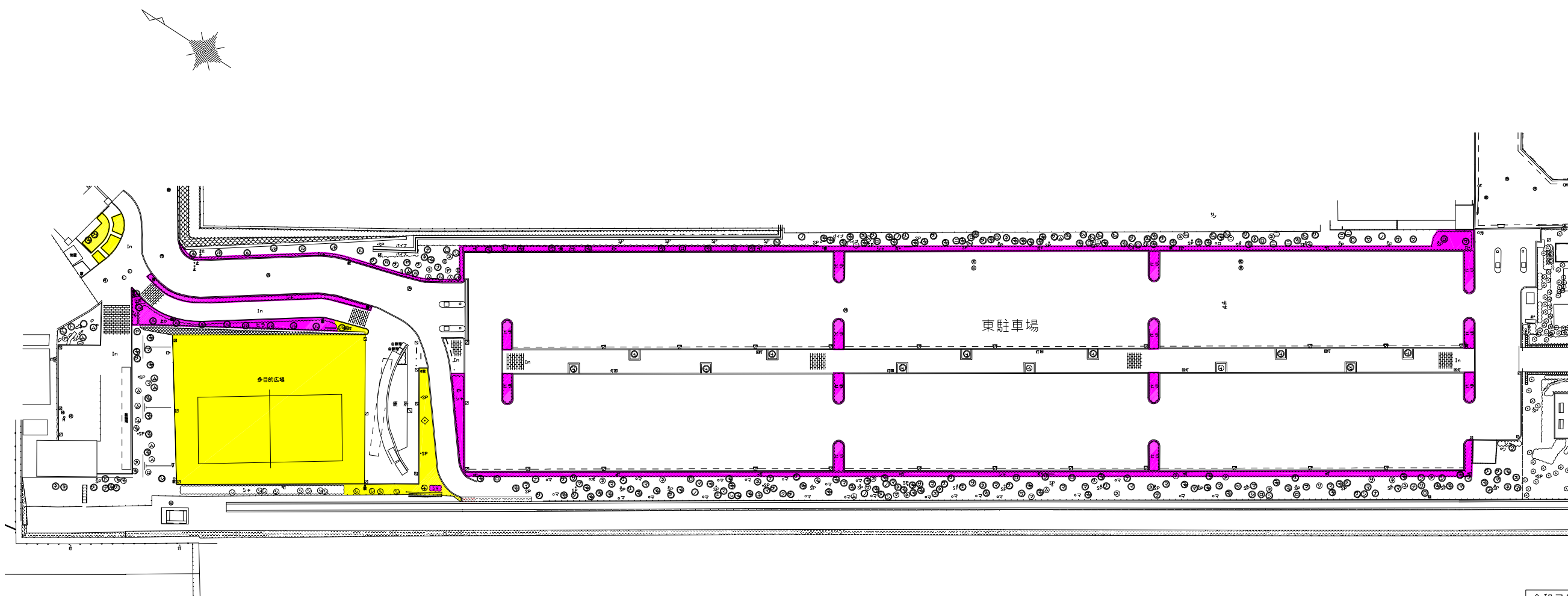
令和7年度 鳴尾浜臨海公園（南地区）植栽管理業務 鳴尾浜臨海公園（南地区） 西宮市 鳴尾浜3丁目 所属	
位置図	1 / 5 葉全
縮尺 A4 1:50000	
西宮市	





植栽管理業務対象区域  
 ※但し、 灰色着色部分は業務対象外区域

令和7年度	
鳴尾浜臨海公園(南地区)植栽管理業務	
鳴尾浜臨海公園(南地区)	
西宮市 鳴尾浜3丁目 所属	
全体平面図	2 / 5 葉全
縮尺 A3 1:2000	5
西宮市	



参考 凡例 (平成19年5月調査時点)

高木 (279本)			
記号	名称	数量	単位
㊦	マデバシイ	92	本
㊧	トウネズミモチ	1	本
㊨	ユウカリ	1	本
㊩	ムクグ	4	本
㊪	タブノキ	3	本
㊫	ヤマモモ	2	本
㊬	ネズミモチ	15	本
㊭	サンゴジュ	34	本
㊮	ドラセナ	1	本
㊯	ナンキンハゼ	8	本
㊰	シラカシ	9	本
㊱	マツノキ	26	本
㊲	サルスベリ	21	本
㊳	クロガネモチ	17	本
㊴	サクラ	12	本
㊵	エノキ	6	本
㊶	クスノキ	2	本
㊷	ウバメガシ	2	本
㊸	シロ	10	本
㊹	ニセアカシヤ	5	本
㊺	トベラ	8	本

中木 (71本)			
記号	名称	数量	単位
㊻	ヤマモモ	2	本
㊼	マデバシイ	5	本
㊽	ネズミモチ	16	本
㊾	クロガネモチ	4	本
㊿	ムクグ	11	本
㊽	シャリンバイ	2	本
㊽	シラカシ	12	本
㊽	マツノキ	3	本
㊽	サクラ	3	本
㊽	サンゴジュ	3	本
㊽	シロ	2	本
㊽	ニセアカシヤ	4	本
㊽	トベラ	4	本

低木 (562本)			
記号	名称	数量	単位
㊿	サクラ	1	本
㊿	マツノキ	20	本
㊿	ツバキ	1	本
㊿	シャリンバイ	380	本
㊿	ヒラドツツジ	160	本

凡例

記号	名称	数量	単位
㊿	低木区	556	m <sup>2</sup>
㊿	除草清掃区	875	m <sup>2</sup>

令和7年度  
鳴尾浜臨海公園(南地区)植栽管理業務

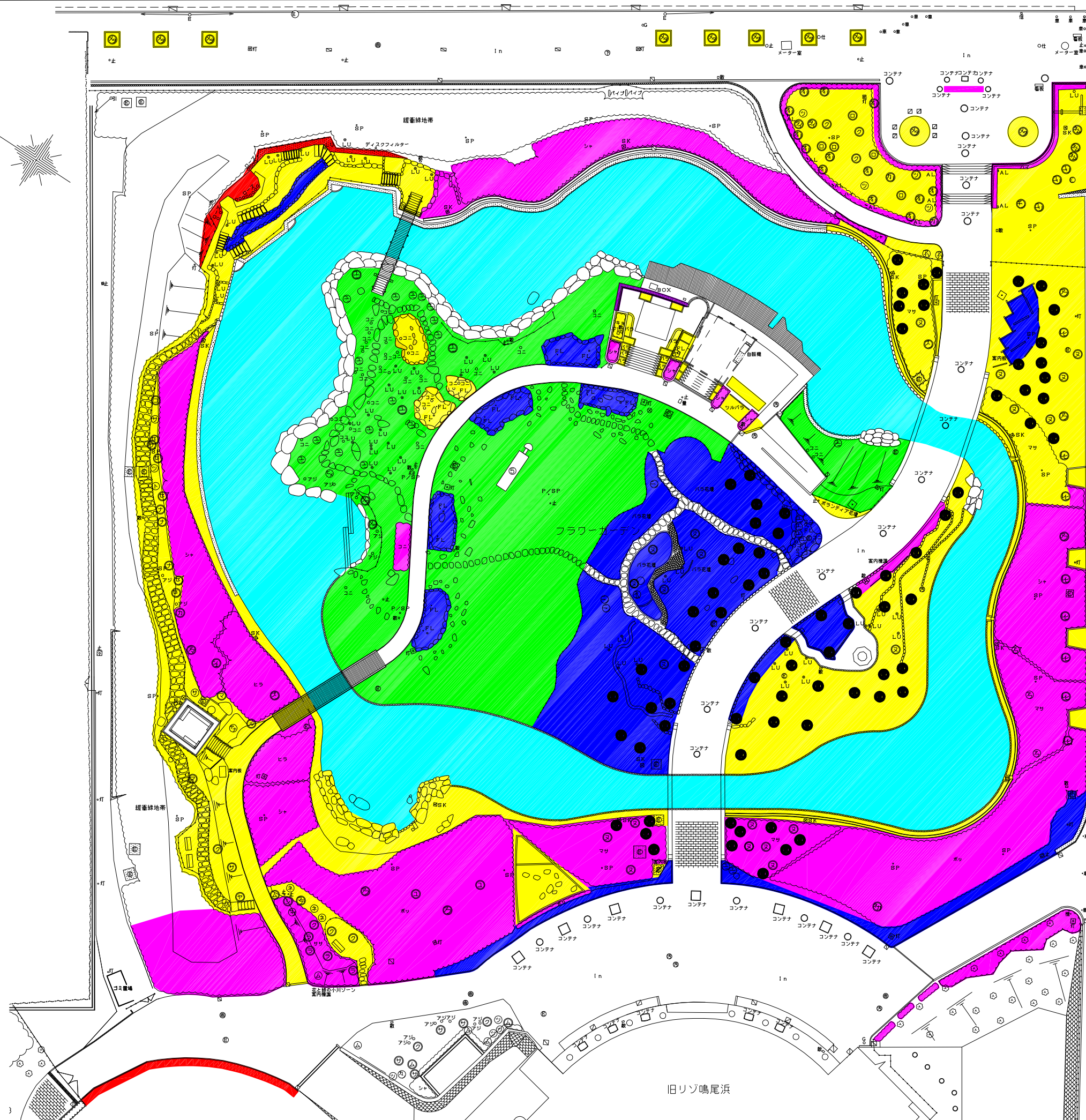
東駐車場

西宮市 鳴尾浜3丁目 所属

植栽平面図	3 葉全 5
縮尺 A3 1:750	

西宮市





凡例

記号	名称	数量	単位
■	低木区	2106	m <sup>2</sup>
■	除草清掃区	2278	m <sup>2</sup>
■	芝生区	1470	m <sup>2</sup>
■	宿根草区	1000	m <sup>2</sup>
■	藤棚	6	m <sup>2</sup>
■	池	2635	m <sup>2</sup>
■	生垣	64	m
□	バラ	124	本
□	ツルバラ	10	本
●	クヌギ(秋季剪定)	77	本

参考 凡例 (平成19年6月調査時点)

高木 (201本)

記号	名称	数量	単位
㊦	レイランドヒノキ	8	本
㊧	アメリカフウ	5	〃
㊨	クヌギ	98	〃
㊩	ユリノキ	3	〃
㊪	ギンヨウアカシヤ	1	〃
㊫	ネムノキ	3	〃
㊬	メタセコイヤ	12	〃
㊭	カリヤ	2	〃
㊮	ツバキ	1	〃
㊯	オリーブ	13	〃
㊰	クロガネモチ	5	〃
㊱	クスノキ	9	〃
㊲	タイサンボク	2	〃
㊳	ブンゲンストウヒ	2	〃
㊴	アラカシ	4	〃
㊵	ムクゲ	3	〃
㊶	マデバシイ	1	〃
㊷	シラカシ	1	〃
㊸	ヤマモモ	1	〃
㊹	サクラ	6	〃
㊺	マツ	2	〃
㊻	サルスベリ	1	〃
㊼	カシワ	1	〃
㊽	センダン	5	〃
㊾	ナンキンハゼ	3	〃
㊿	シダレエンジュ	1	〃
㊀	アベマキ	1	〃
㊁	コナラ	1	〃
㊂	ネグンドカエデ	1	〃
㊃	ユズリハ	2	〃
㊄	コニファー	3	〃

中木 (36本)

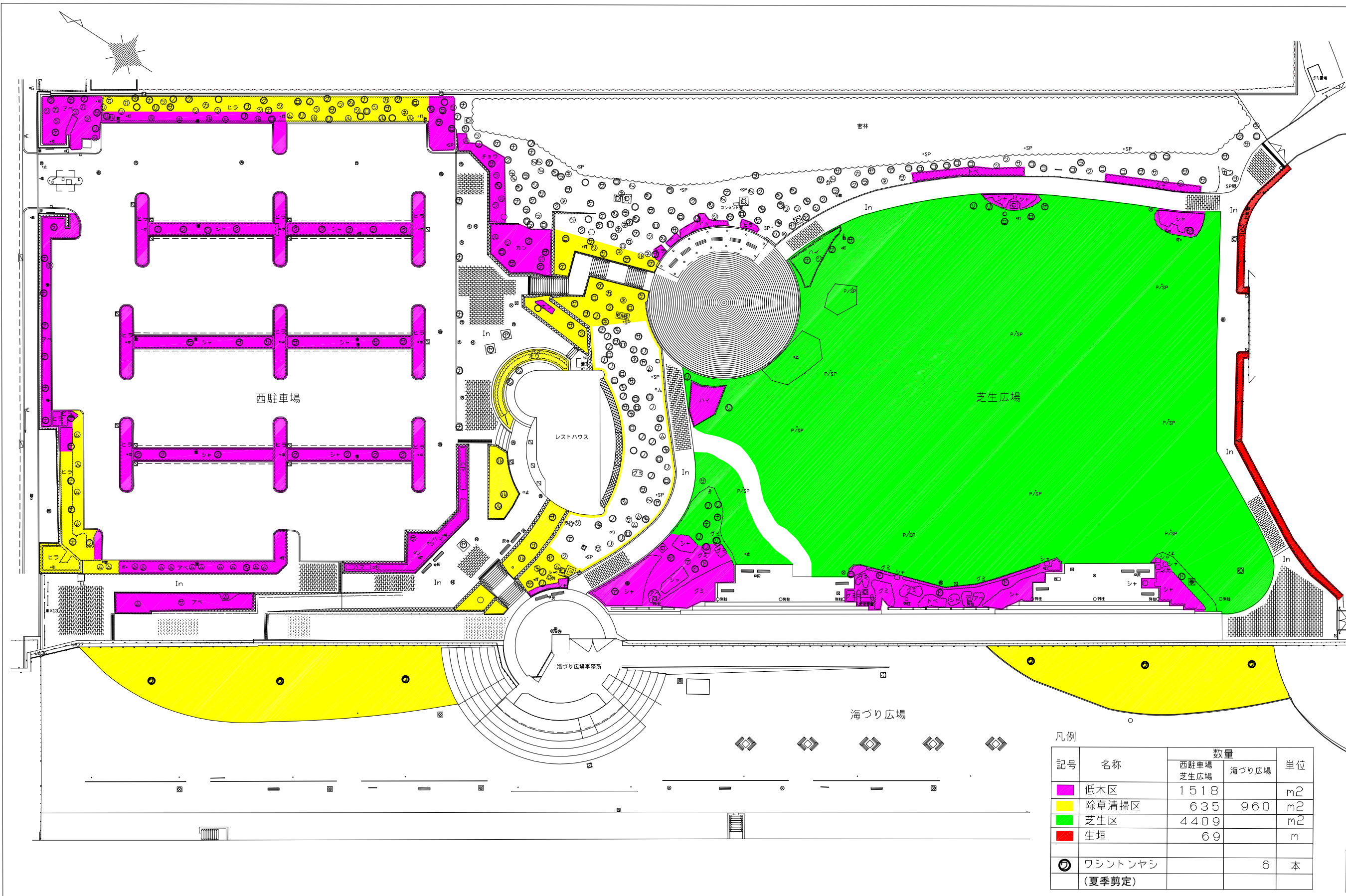
㊅	アメリカフウ	5	本
㊆	ネムノキ	1	〃
㊇	ツバキ	8	〃
㊈	ムクゲ	4	〃
㊉	ネズミモチ	3	〃
㊊	サザンカ	1	〃
㊋	ヤマモモ	1	〃
㊌	サクラ	2	〃
㊍	ヤナギ	1	〃
㊎	ヒメリンゴ	1	〃
㊏	カンツバキ	1	〃
㊐	セイヨウニギジツボク	4	〃
㊑	アメリカハナズオウ	2	〃
㊒	トウネズミモチ	1	〃
㊓	コニファー	1	〃

低木 (3365本)

㊔	アジサイ	14	本
㊕	ローズマリー	14	〃
㊖	コニファー	35	〃
㊗	コニファー	10	〃
㊘	シャリンバイ	648	〃
㊙	ヒラドツツジ	116	〃
㊚	ボックスウッド	678	〃
㊛	マサキ	407	〃
㊜	オカメササ	48	〃
㊝	ハイバクシン	55	〃
㊞	キョウチクトウ	3	〃
㊟	緩衝緑地帯	1300	〃
㊠	コンテナ	7	本
㊡	コンテナ	25	〃
㊢	コンテナ	5	〃

令和7年度  
 鳴尾浜臨海公園(南地区)植栽管理業務  
 フラワーガーデン  
 西宮市 鳴尾浜3丁目 所属  
 植栽平面図 4 葉 全  
 縮尺 A3 1:500 5  
 西宮市





参考 凡例 (平成18年12月調査時点)

高木 (279本)

記号	名称	数量	単位
㊶	クスノキ	34	本
㊷	ナンキンハゼ	33	本
㊸	ケヤキ	19	本
㊹	アメリカミズキ	17	本
㊺	サクラ	46	本
㊻	ウバメガシ	1	本
㊼	エノキ	15	本
㊽	クロガネモチ	32	本
㊾	タイサンボク	7	本
㊿	サンゴジュ	6	本
㊿	アラカシ	10	本
㊿	シラカシ	2	本
㊿	ネズミモチ	3	本
㊿	マチバシイ	11	本
㊿	ヤマモモ	16	本
㊿	コナラ	14	本
㊿	ドラセナ	6	本
㊿	サルスベリ	4	本
㊿	ワシントンヤシ	1	本
㊿	フリフェラオーレア	2	本

中木 (120本)

記号	名称	数量	単位
㊿	ツバキ	31	本
㊿	カンツバキ	10	本
㊿	サルスベリ	14	本
㊿	ムクゲ	24	本
㊿	ネズミモチ	11	本
㊿	トベラ	8	本
㊿	シャリンバイ	2	本
㊿	アラカシ	1	本
㊿	クロガネモチ	1	本
㊿	サクラ	11	本
㊿	クスノキ	2	本
㊿	ヤマモモ	1	本
㊿	エノキ	1	本
㊿	アメリカミズキ	2	本
㊿	ケヤキ	1	本

低木 (1446本)

記号	名称	数量	単位
㊿	ムクゲ	1	本
㊿	ツバキ	3	本
㊿	シャリンバイ	1	本
㊿	ケヤキ	1	本
㊿	アベリア	191	本
㊿	ヒラドツツジ	518	本
㊿	シャリンバイ	398	本
㊿	ハマヒサカキ	48	本
㊿	ショウセンシキョウ	38	本
㊿	カンツバキ	68	本
㊿	ハイビヤクシン	42	本
㊿	オウゴンビバ	13	本
㊿	グミノキ	98	本
㊿	トベラ	26	本

凡例

記号	名称	数量		単位
		西駐車場	海づり広場	
■	低木区	1518		m <sup>2</sup>
■	除草清掃区	635	960	m <sup>2</sup>
■	芝生区	4409		m <sup>2</sup>
■	生垣	69		m
⊙	ワシントンヤシ (夏季剪定)		6	本

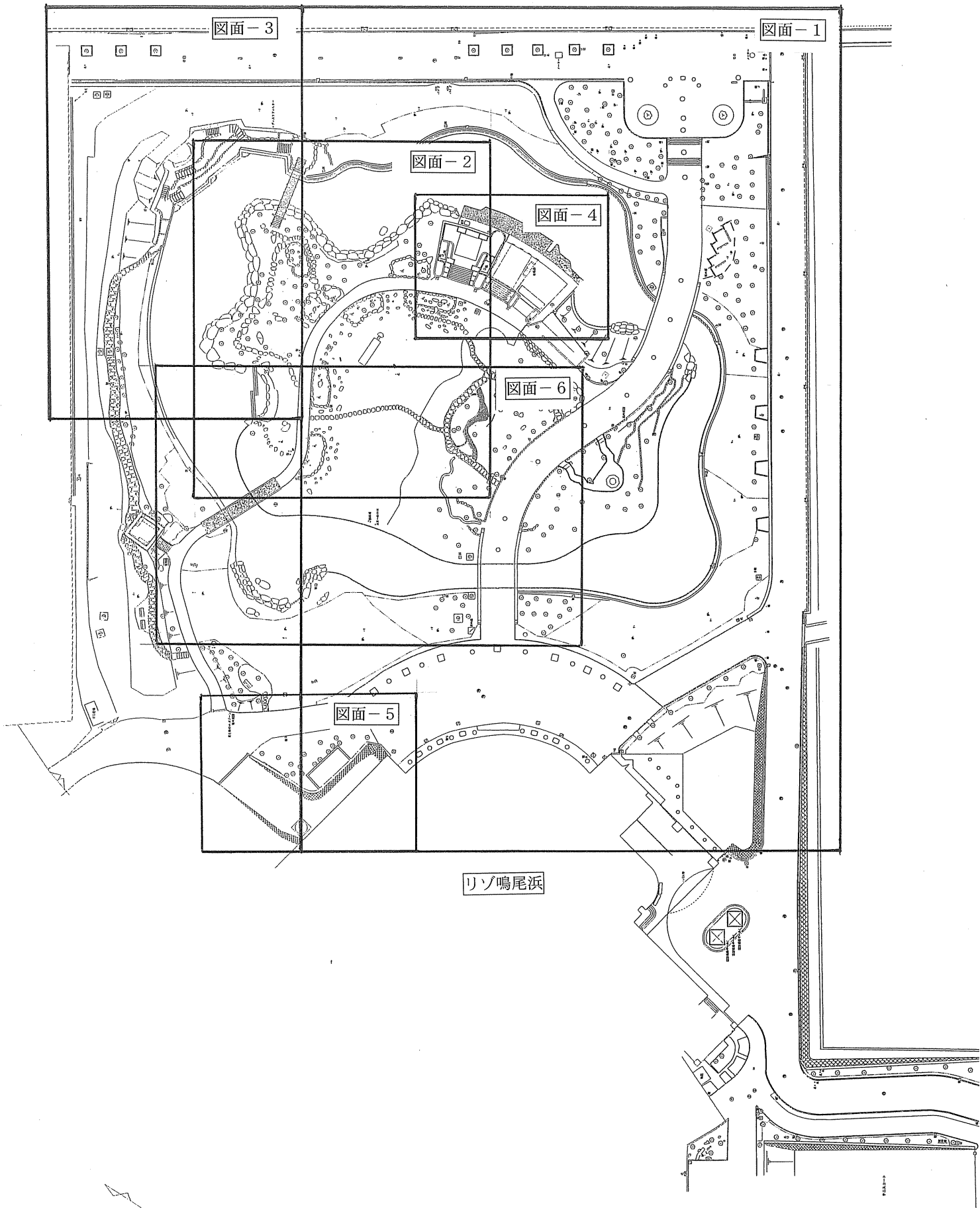
令和7年度  
 鳴尾浜臨海公園(南地区)植栽管理業務  
 西駐車場・芝生広場・海づり広場  
 西宮市 鳴尾浜3丁目 所属

植栽平面図	5	葉全
縮尺 A3 1:600		5

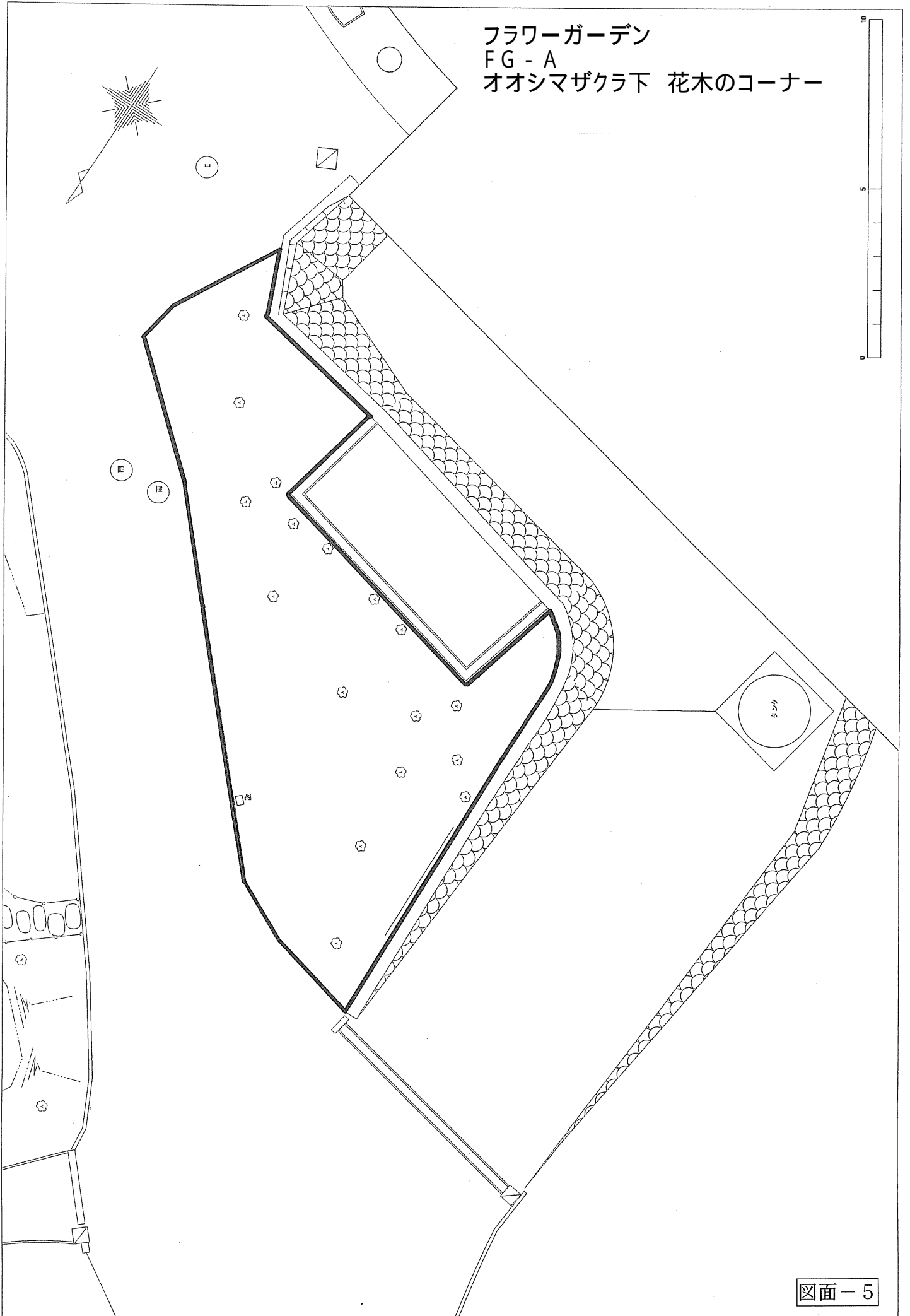
西宮市

# フラワーガーデン別表

花と緑と小川のゾーン  
フラワーガーデン 平面図

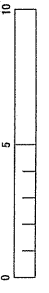


フラワーガーデン  
FG - A  
オオシマザクラ下 花木のコーナー





フラワーガーデン  
FG-B  
小川沿い花壇

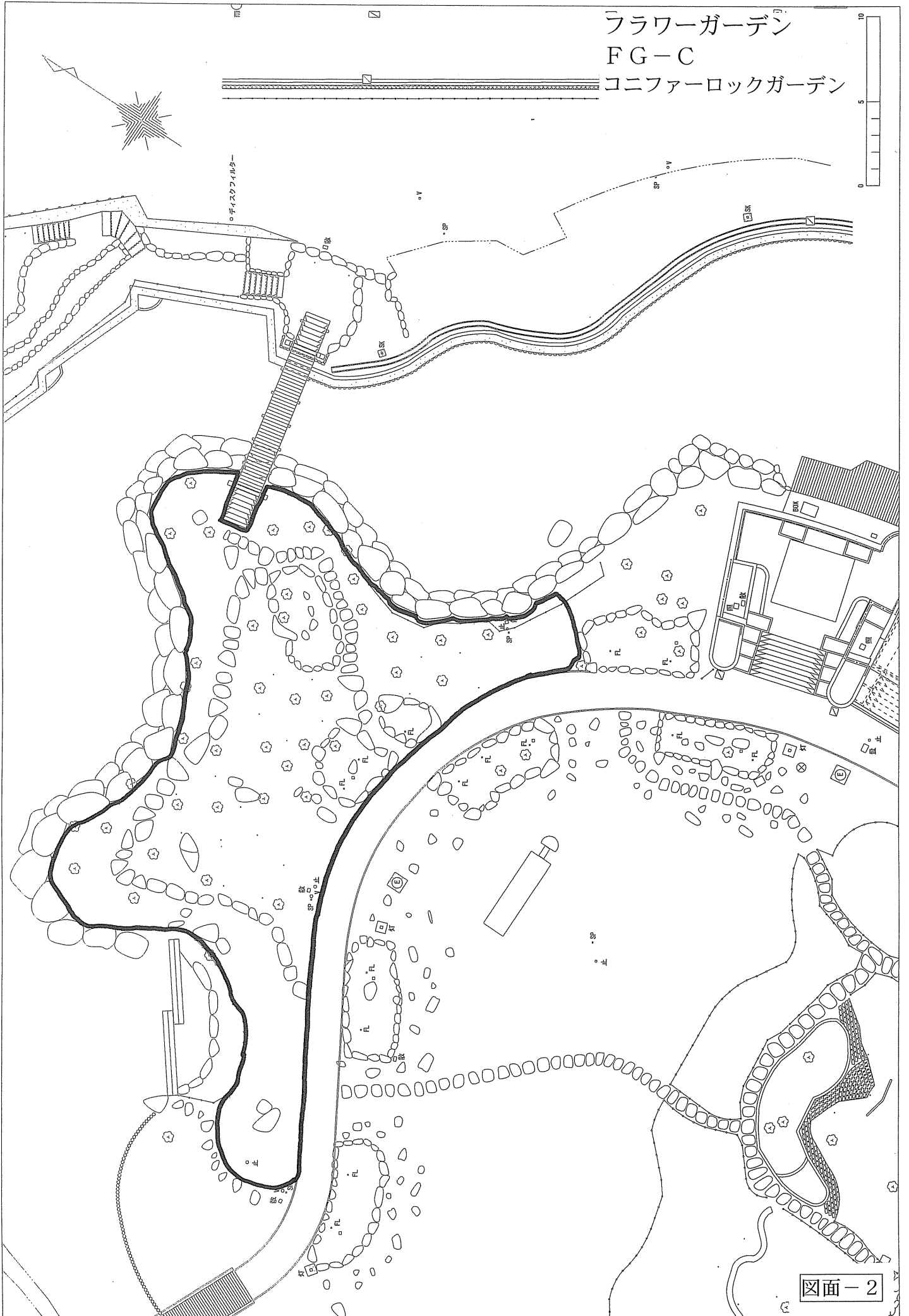


図面-6

フラワーガーデン

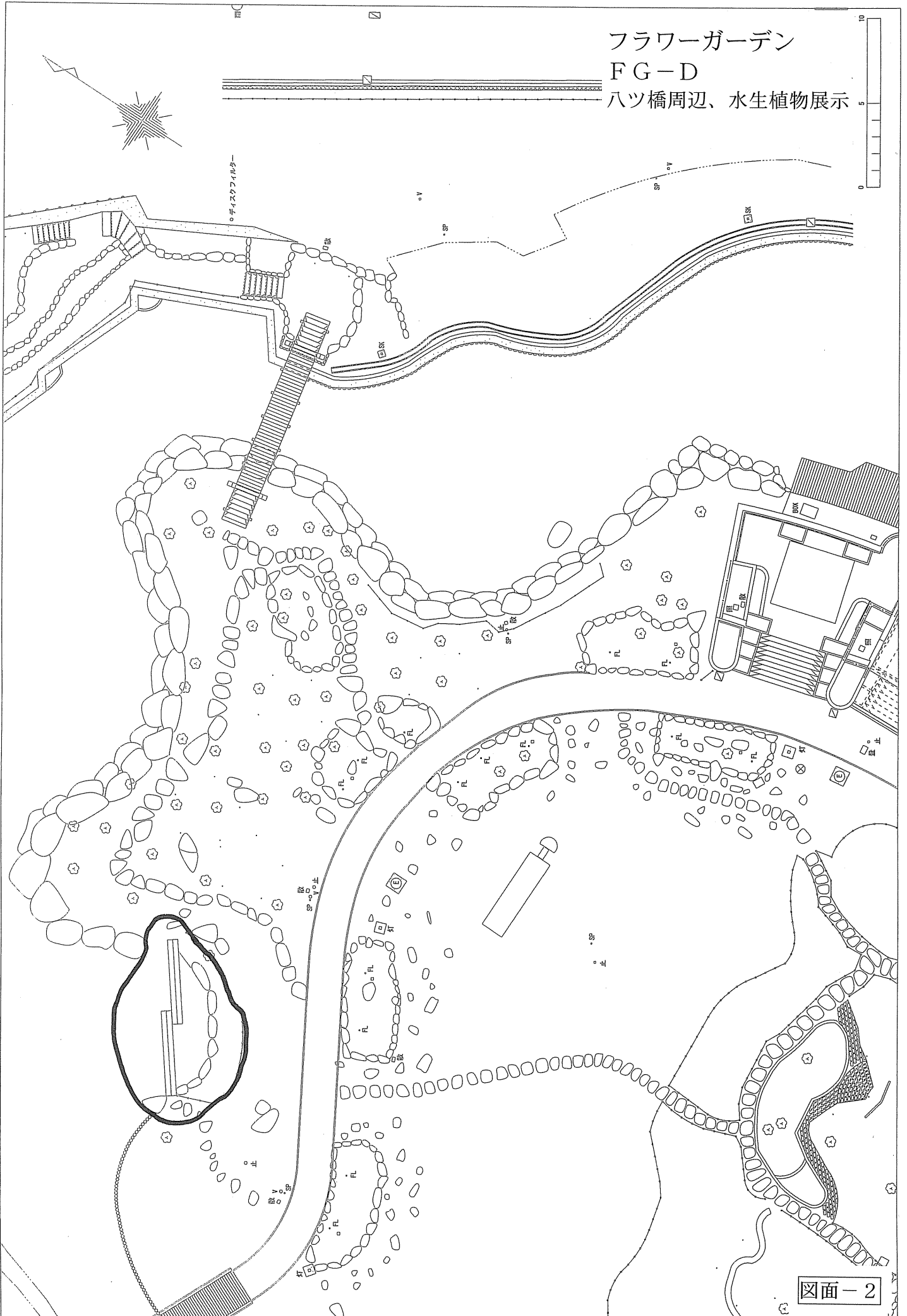
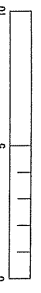
FG-C

コニファーロックガーデン



図面-2

フラワーガーデン  
FG-D  
ハツ橋周辺、水生植物展示

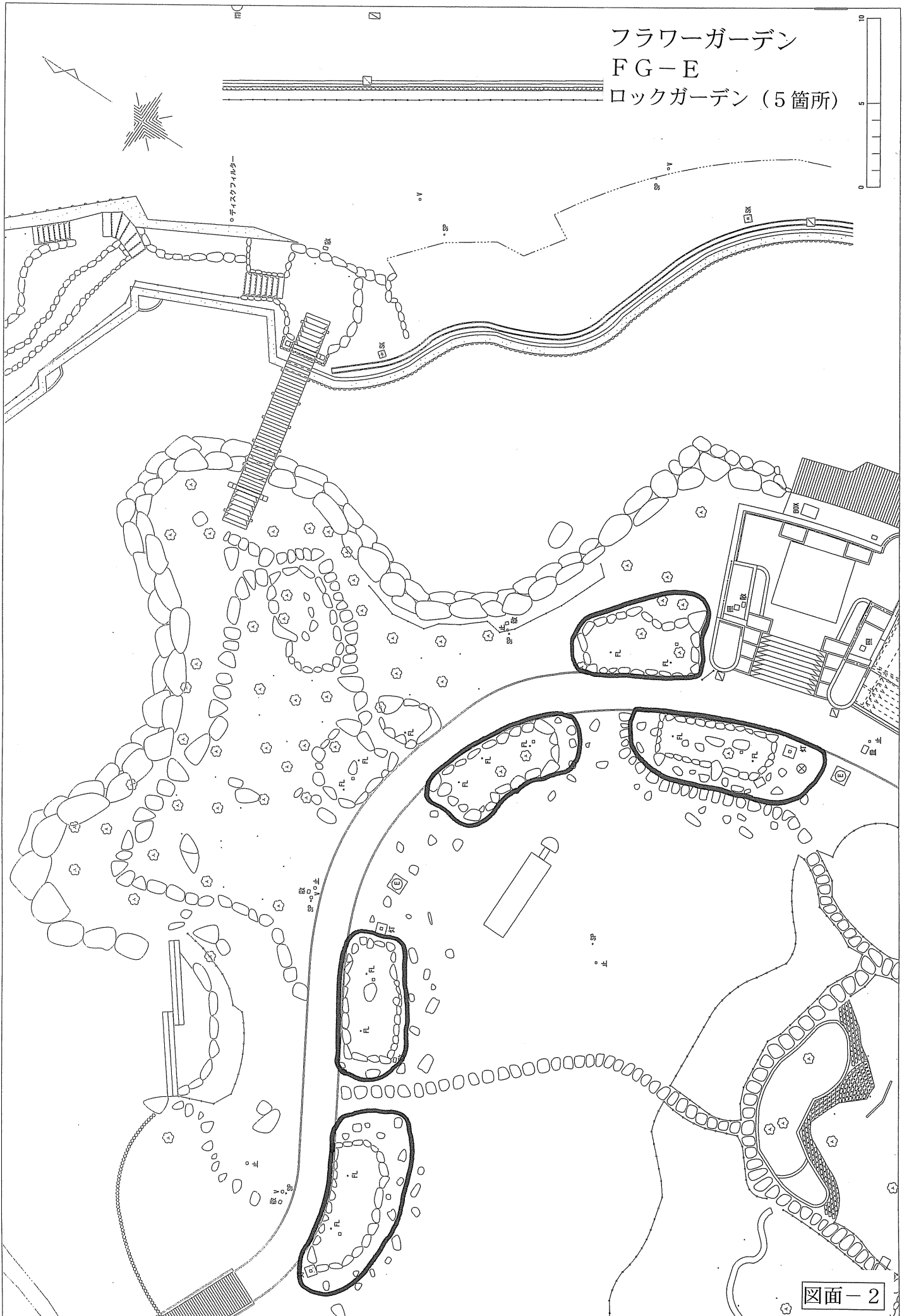


図面-2

フラワーガーデン

FG-E

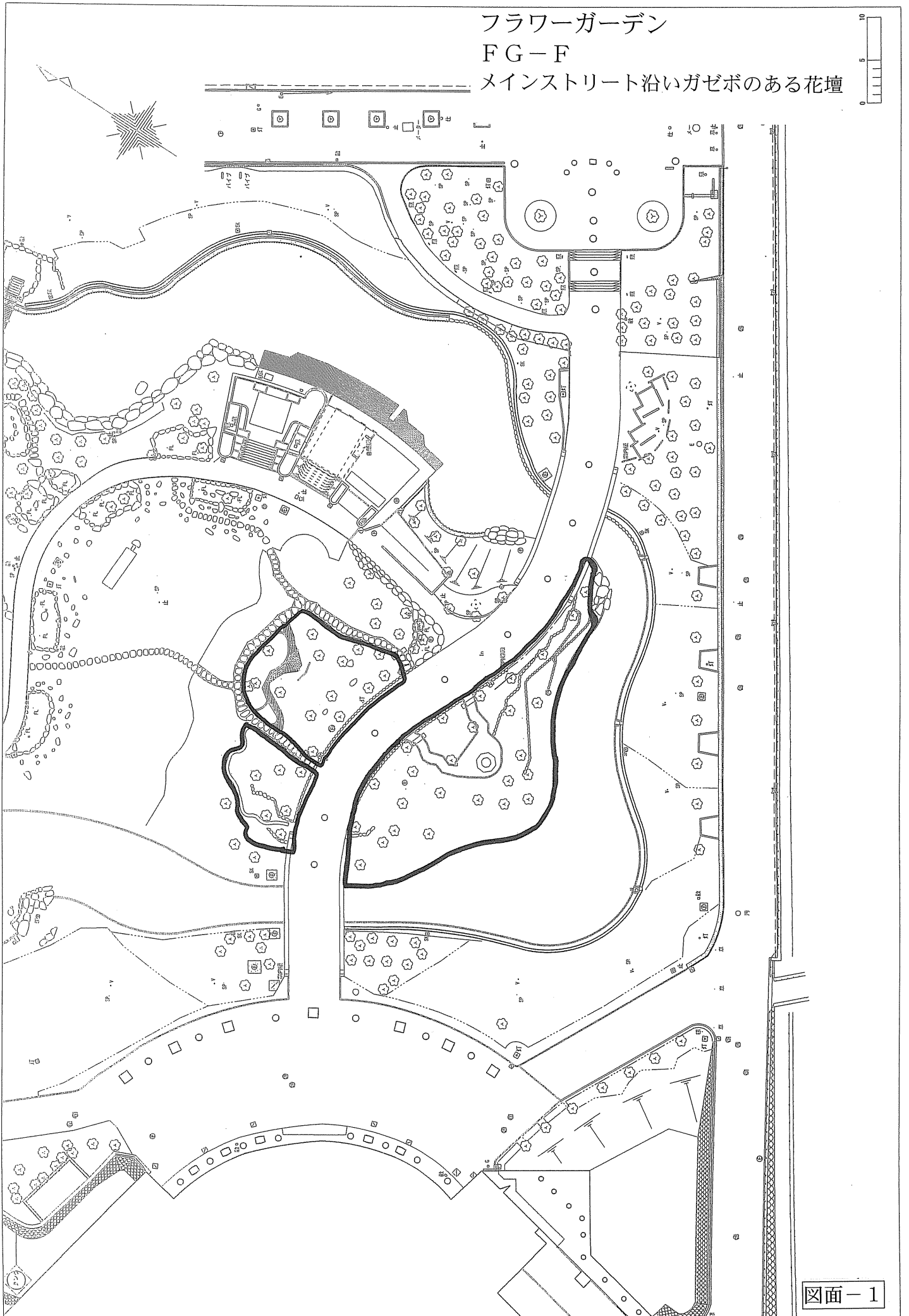
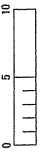
ロックガーデン (5箇所)



フラワーガーデン

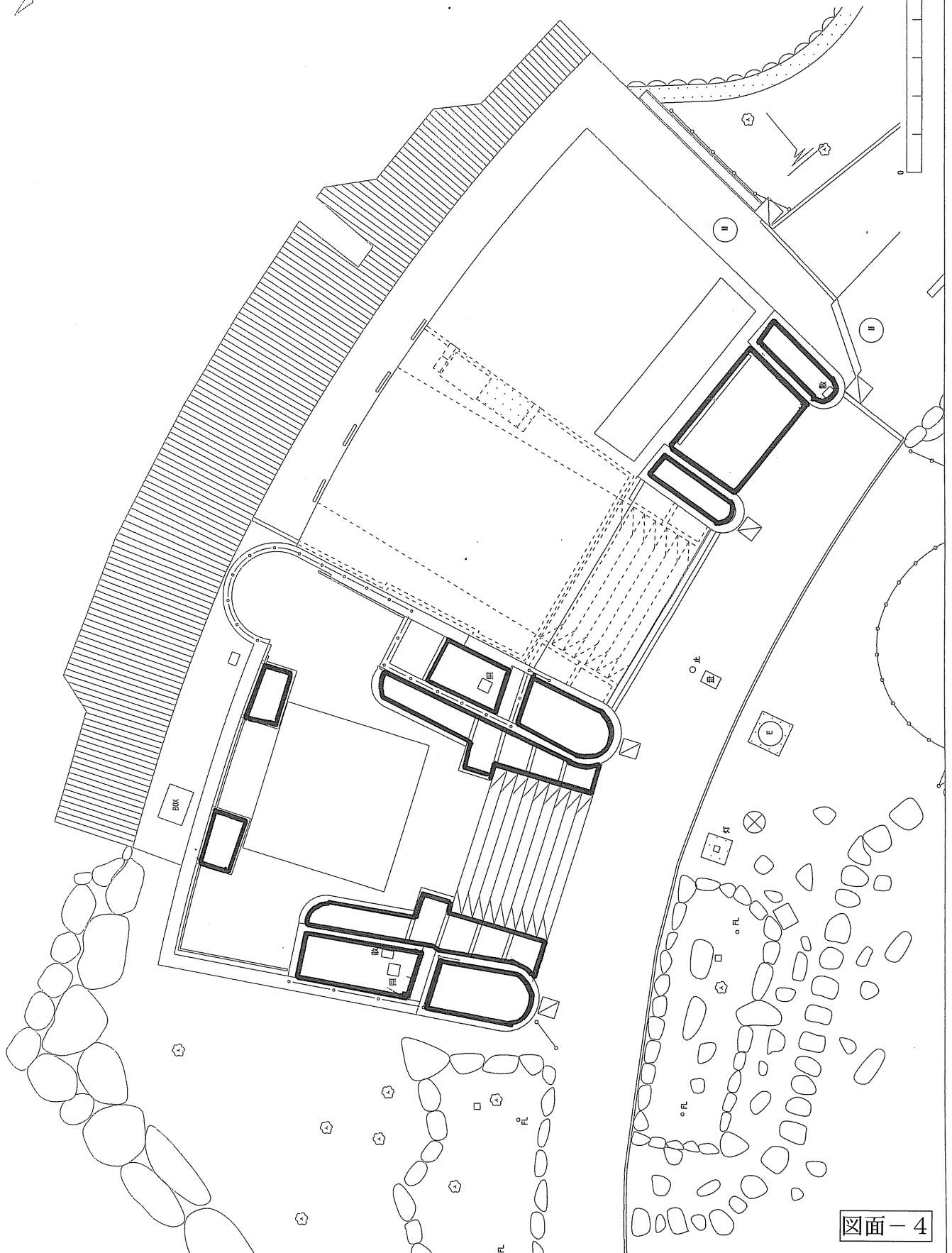
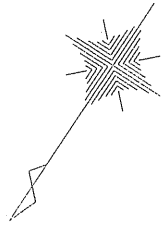
FG-F

メインストリート沿いガゼボのある花壇



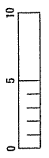
図面-1

フラワーガーデン  
FG-G  
テラスガーデン



図面-4

フラワーガーデン  
FG-H  
グラスガーデン

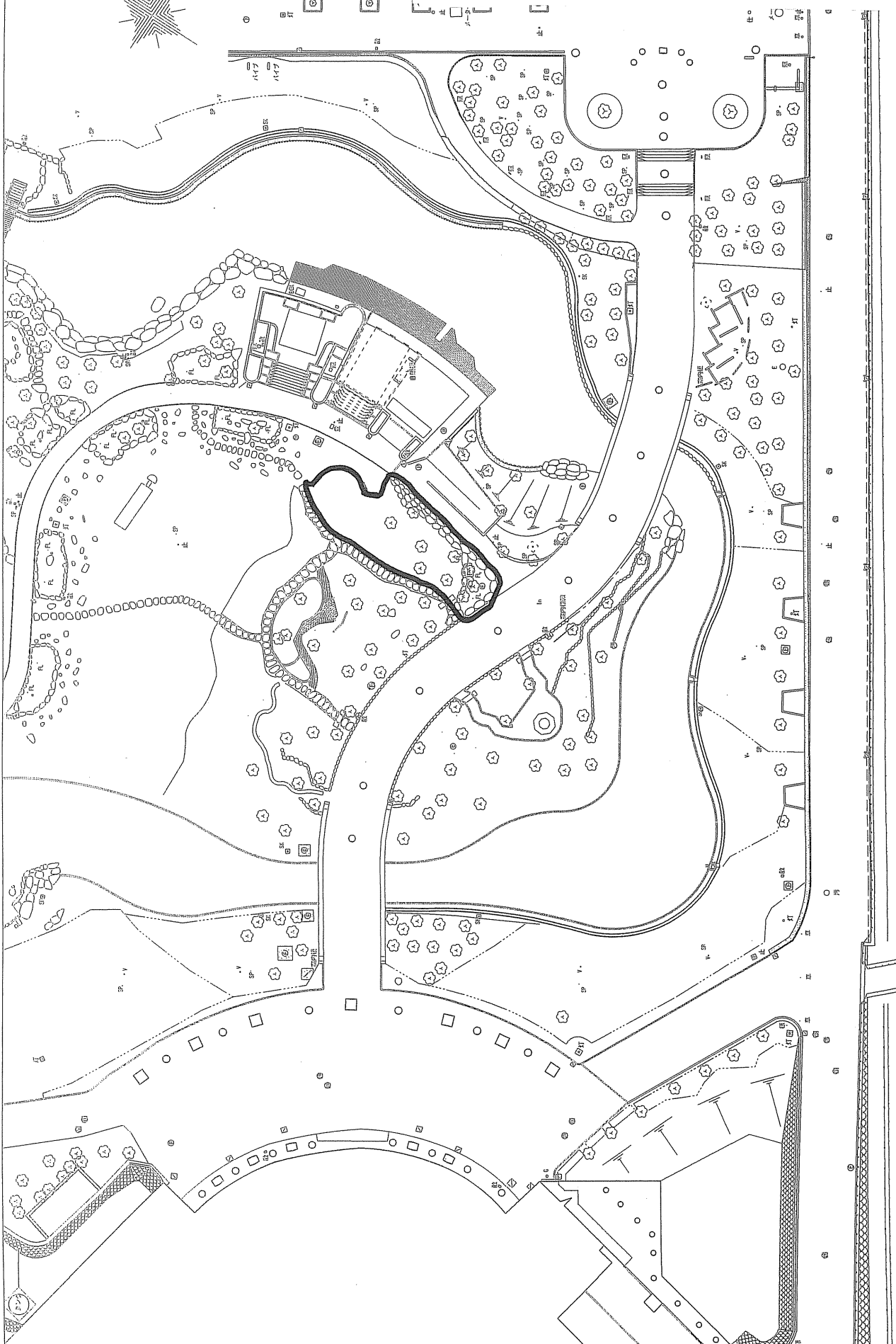
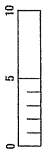


図面 - 1

# フラワーガーデン

## FG-I

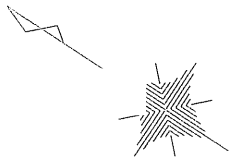
### ボートハウス前シェードガーデンとロックガーデン



図面-1



フラワーガーデン  
FG - J  
洞窟壁面花壇



図面 - 3

別表  
フラワーガーデン管理

位 置	FG-A
花壇の名称	オオシマザクラ下 花木のコーナー
主な植物	上木：クスノキ、オオシマザクラ他 中木：ムクゲ他 下木：アジサイ各種

位 置	FG-B
花壇の名称	小川沿い花壇
主な植物	下木：マンサク、ユキヤナギ、レンギョウ他

位 置	FG-C
花壇の名称	コニファーロックガーデン
主な植物	中木：コニファー類他 下木：コニファー類他

位 置	FG-D
花壇の名称	八ツ橋周辺
主な植物	アジサイ、水生植物 他

位 置	FG-E
花壇の名称	ロックガーデン
主な植物	上木：イペー 中木：ラベンダー、プロテア、カリステモン他 地被：多肉植物

位 置	FG-F
花壇の名称	メインストリート沿いのガゼボのある花壇
主な植物	上木：クスギ他 中木：バラ類、リキュウバイユキヤナギ、カシワバアジサイ他 地被：クリスマスローズ、ホスタ、アジュガ他

位 置	FG-G
花壇の名称	テラスガーデン
主な植物	バラ類、ロサ・チネンシス、ローズマリー他

位 置	FG-H
花壇の名称	グラスガーデン
主な植物	バラ類、シマススキ、タカノハススキ、パンパスグラス、フェスツカ、カレックス、ニューサイラン他

位 置	FG-I
花壇の名称	ボートハウス前シェードガーデンとロックガーデン
主な植物	中木：コニファー他 下木・地被（日当）：シバザクラ他 下木・地被（日陰）：アガパンパス、クリスマスローズ他

位 置	FG-J
花壇の名称	洞窟壁面花壇
主な植物	ヘデラ、フィスカスプミラ、ローズマリー、イワダレソウ、プルーンバゴ他