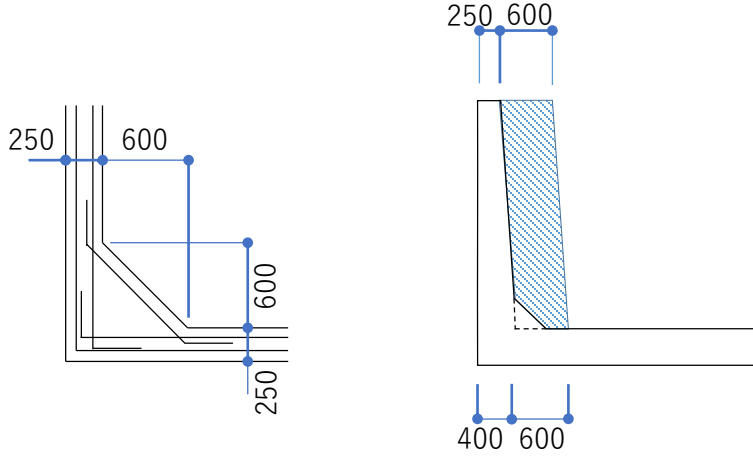


擁壁構造参考図※ (Non scale)

※検査時に是正の指摘が多い項目です。許可申請時の図示は任意ですが、図示することで施工管理の手助けになります。

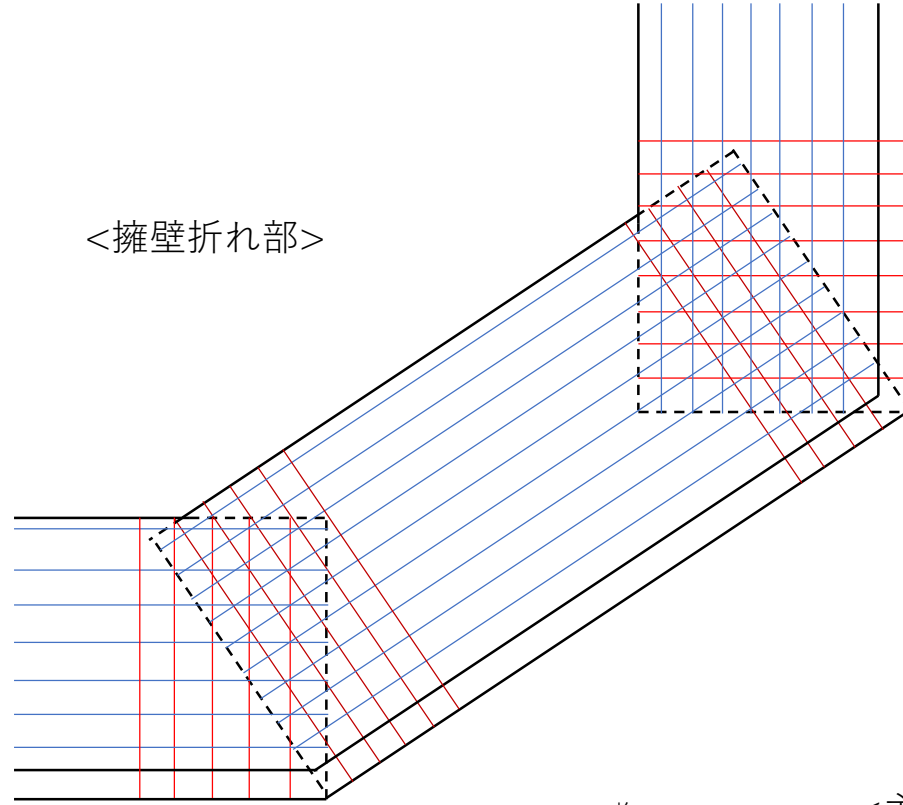
<出隅補強>



注意事項

- ・ 縦壁が傾斜している場合は最も厚い位置から確保すること

<擁壁折れ部>



注意事項

- ・ 鉄筋が重なる位置を図示すること
- ・ 有効高さおよびカブリ厚さに注意すること
- ・ 主筋と配力筋は原則直交に組むこと

<その他の参考図>

- ・ 定着長さの基準
- ・ 継手長さ、位置の基準
- ・ 開口補強の基準

※宅造マニュアルP.45,46に記載があります。

<主筋重なり部>

