

# 西宮市在宅療養相談支援センター

西宮市では医療と介護が連携し、市民のみなさまが住み慣れた地域で安心して自分らしい生活を送ることができるよう「医療・介護関係の皆様をつなぐ役割」として市内5圏域・計5か所に設置しています。



訪問してくれる  
歯科医師や薬剤師を  
教えて欲しい



訪問診療をしてくれる  
医療機関を知りたい



## こんな時お気軽にご相談ください！

退院してくる方の  
在宅療養について  
相談したい



どんなサービスが  
あるのか知りたい



医療行為のある方の  
退院調整中だが、  
上手く進まない



その他、  
「こんな時どうしたら良い？」  
と思う事も大丈夫です！

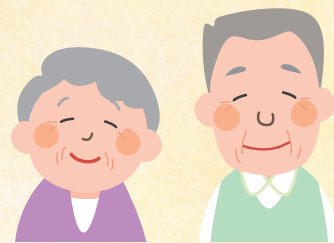
当センターは、医療機関・介護事業所の皆さんの相談窓口です。  
圏域を問わず、お問合せ下さい。

【受付時間】 平日9時～17時 ※土日祝日・年末年始は除く

お問合せの電話番号は  
裏面に記載しております



# 主な業務内容



## 在宅医療・介護に関する相談支援

介護支援専門員と看護師、社会福祉士等、医療・福祉の国家資格を持った担当者が対応します。複合的な課題についてともに考えます。

## 地域の医療・福祉資源の把握

2年に一度、地域の医療機関、介護事業所の機能等の資源調査を行い、情報集約を行っています。

## 切れ目のない在宅医療と介護の提供体制の構築

メディカルケアネット西宮を中心とした医療介護連携の推進に向けた活動を行っています。多職種での意見交換会の開催など、顔の見える関係づくりを支援し、市民が安心して暮らすことが出来る仕組みづくりに取り組んでいます。

## 医療・介護関係者の情報共有支援

入退院支援について、情報共有シートの活用や退院調整ルールでの意見交換など、医療・介護関係者の情報共有を支援しています。

## 医療・介護関係者の研修

メディカルケアネット事例検討会・意見交換会をはじめ、その時々での医療介護事業者のニーズに基づいた研修会を随時行っています。

## 地域住民への在宅医療・介護や看取りに関する普及啓発

みやっこケアノート、在宅療養ガイドブックの周知活動、市民講座の開催等、行っています。

みやっこ  
ケアノート

### ●お問合せ●

圏域	電話番号
中央	0798-75-1517
鳴尾	0798-61-2855
瓦木	0798-32-5322
甲東・甲陽園	0798-52-2110
北部	0797-84-2061

在宅医療  
ガイドブック

西宮市キャラクター  
みやたん



【受付時間】平日9時～17時 ※土日祝日・年末年始は除く