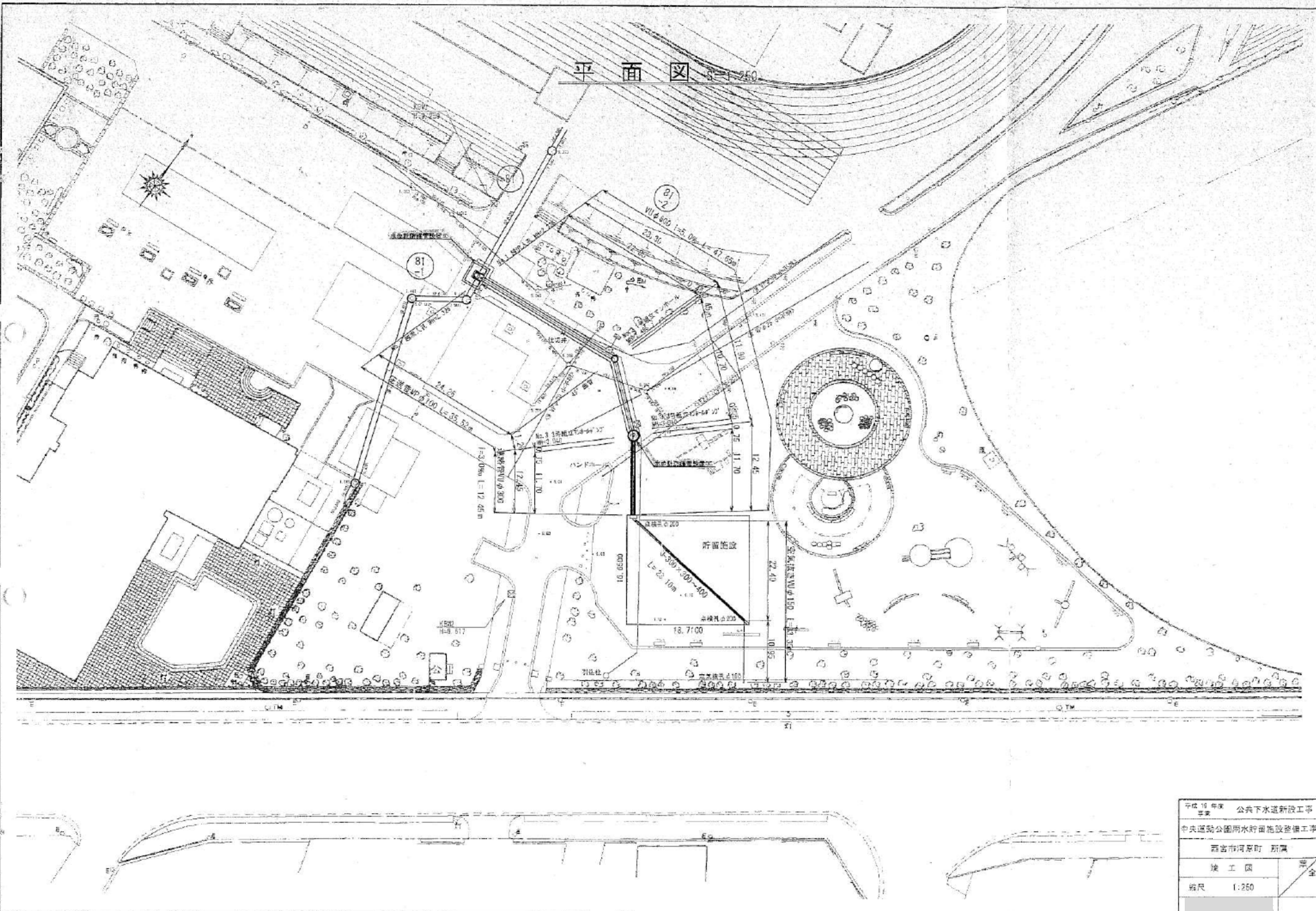
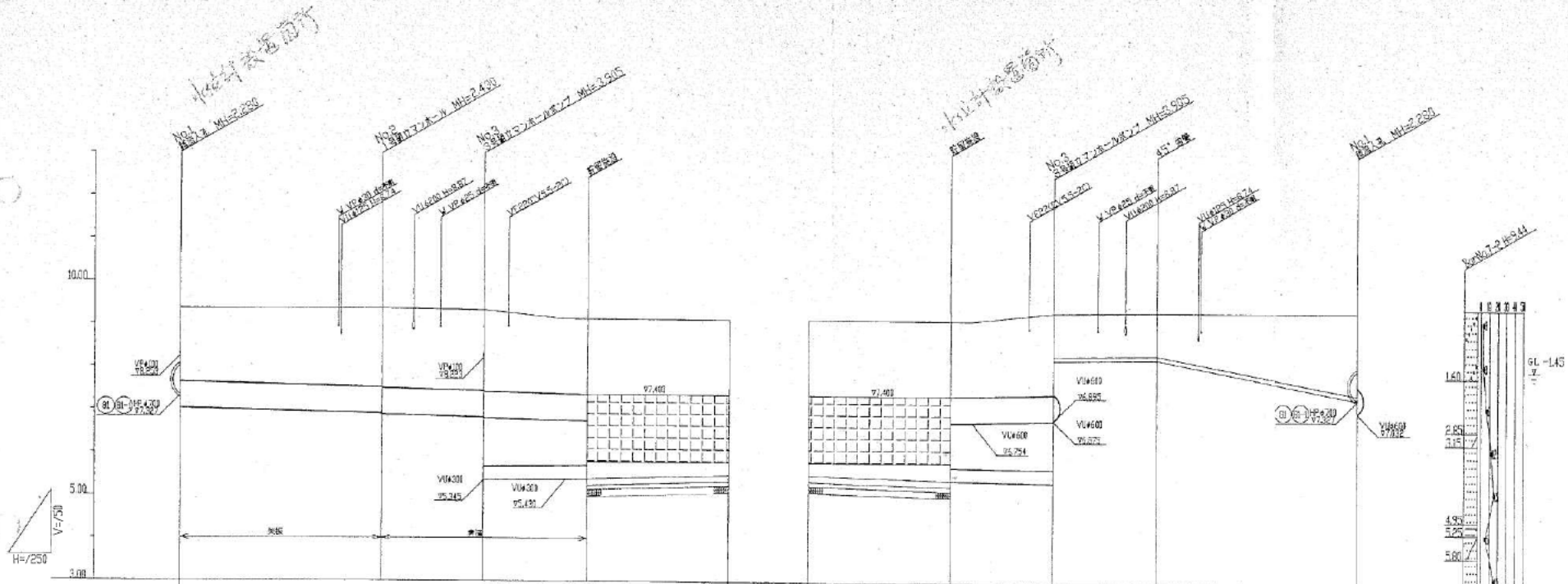


平面図 1:250



平成 16 年度	公共下水道新設工事
事業	中央運動公園雨水貯留施設整備工事
西宮市河原町 所属	
竣工区	第 全
縮尺	1:250

縦断図

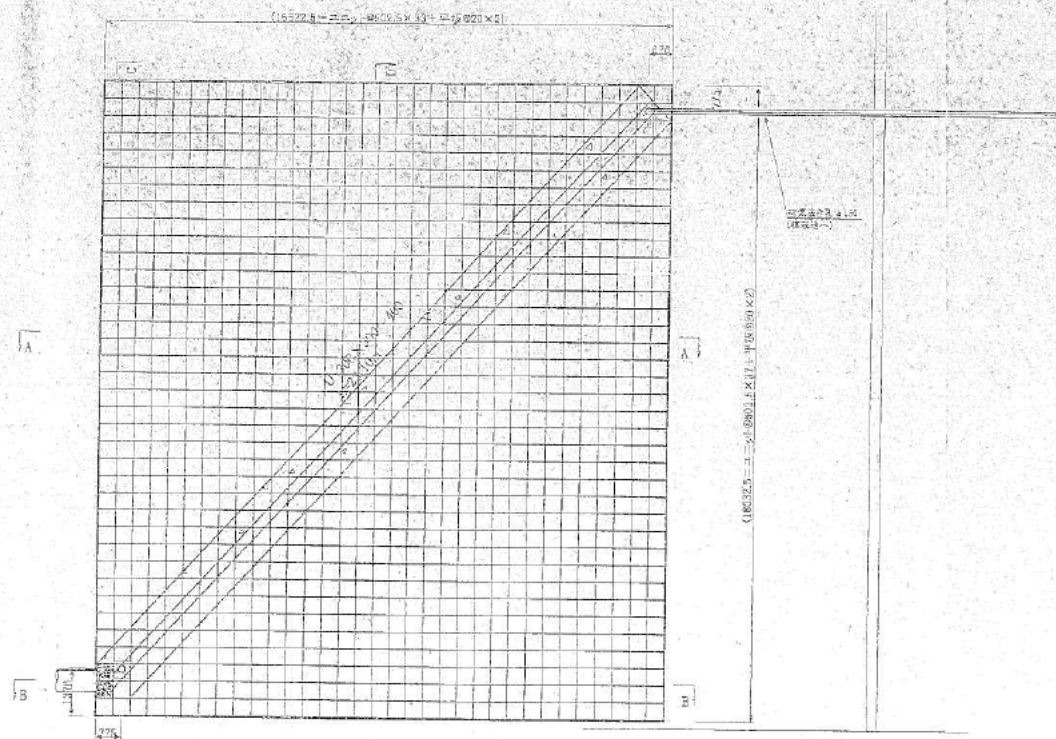


項目	1	2	3	4	5	6	7	8	9	10	11	12	13	14
管径	157	180	104	124	124	124	173	173	173	330	360	330	104	158
管底高	97.400	97.400	97.400	97.400	97.400	97.400	97.400	97.400	97.400	97.400	97.400	97.400	97.400	97.400
管頂高	2.40	2.53	2.56	2.47	2.57	2.47	2.47	2.47	2.47	3.11	3.11	3.11	3.11	3.11
管壁厚	9.31	9.38	9.38	9.45	9.57	9.45	9.45	9.45	9.45	9.45	9.45	9.45	9.45	9.45
埋置距離	0.00	2.33	2.56	3.62	4.65	4.65	4.65	4.65	4.65	4.65	4.65	4.65	4.65	4.65
区間距離	0.00	3.33	2.33	3.62	4.65	4.65	4.65	4.65	4.65	4.65	4.65	4.65	4.65	4.65

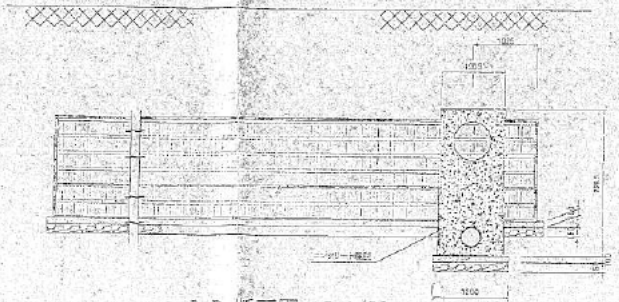
平成 19 年度 公共下水道新設工事
 中央運動公園雨水貯留施設整備工事
 西宮市河原町 所属
 縦断図 竣工図
 縮尺 図示
 全

貯留施設図

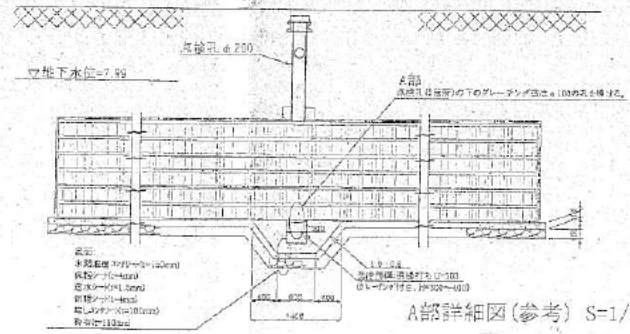
平面図 S=1/200



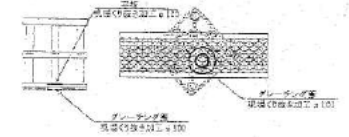
C-C 断面図 S=1/80



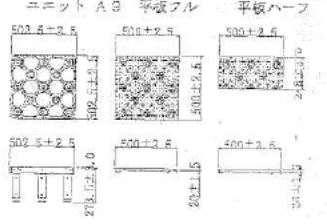
D-D 断面図 S=1/80



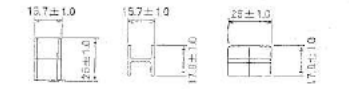
A部詳細図(参考) S=1/40



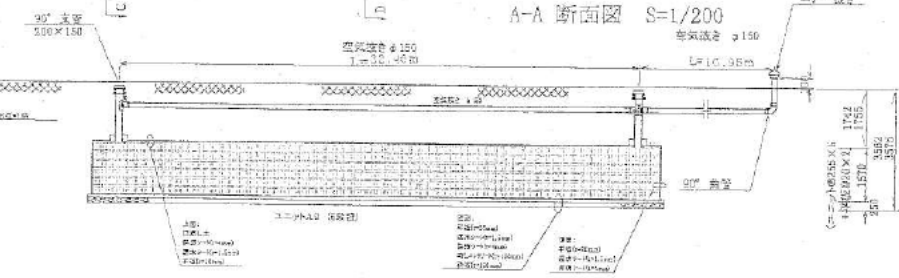
構成部材詳細図(参考) S=1/40



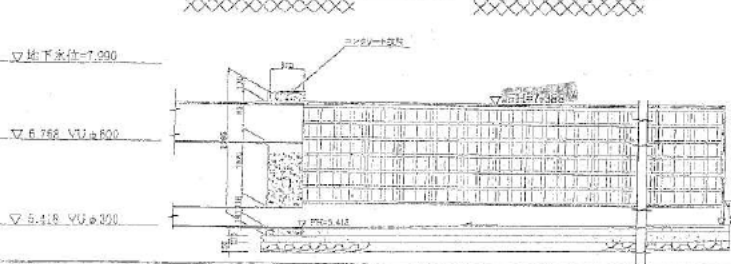
点検孔(マンホール)詳細図(参考) S=1/3



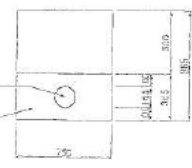
A-A 断面図 S=1/200



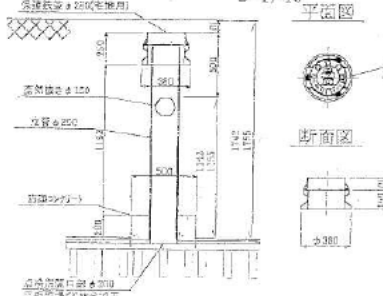
B-B 断面図 S=1/80



管布設断面図 S=1/40



点検孔・保護鉄蓋詳細図 S=1/40



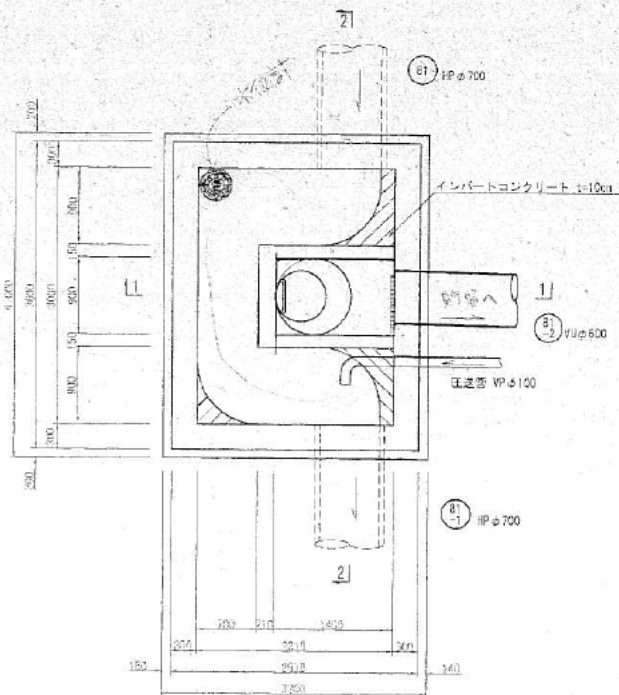
- 注意事項
- 1) 雨水貯留施設は、圧力基礎等の必要に応じて、堅固から十分に確保して下さい。
 - 2) 埋め戻しの際は、支保土を用いて均等に埋め戻さないよう、丁寧な埋め戻して下さい。
 - 3) 貯留施設周辺道路は、完成の上で埋め戻して下さい。
 - 4) 他部材の埋め戻しは、完成の上で埋め戻して下さい。

- 材料表
- 鉄 1502.5×37.20×2=18632.5mm
 - 鉄 502.5×53.20×2=18522.5mm
 - 鉄 1255×8.20×5=1570mm
 - 鉄 308.28×1.570m×8.55mm

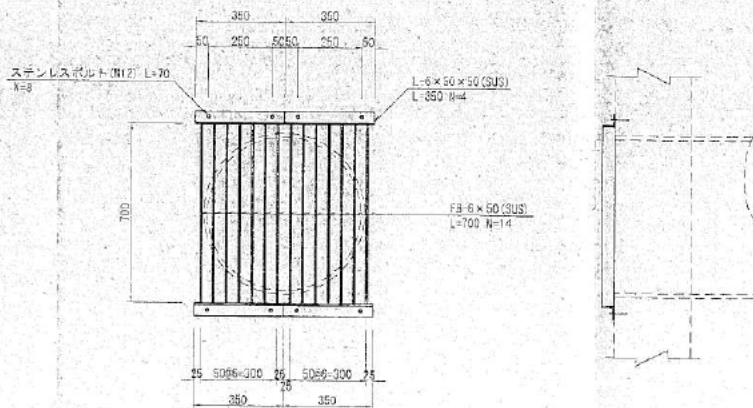
平成13年度	公共下水道新設工事
中央道副公園雨水貯留施設整備工事	
西宮市河原町 所属	
貯留施設図	竣工図
縮尺	図示

No. 1越流人孔構造図 S=1:30

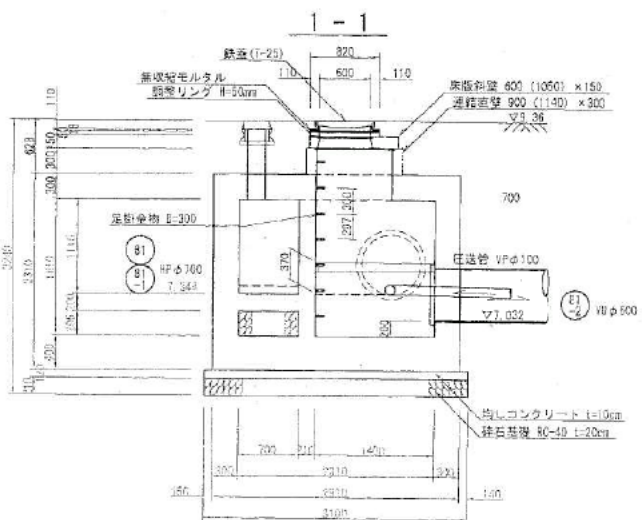
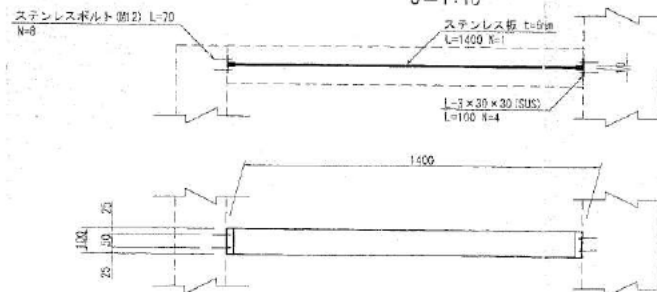
平面図



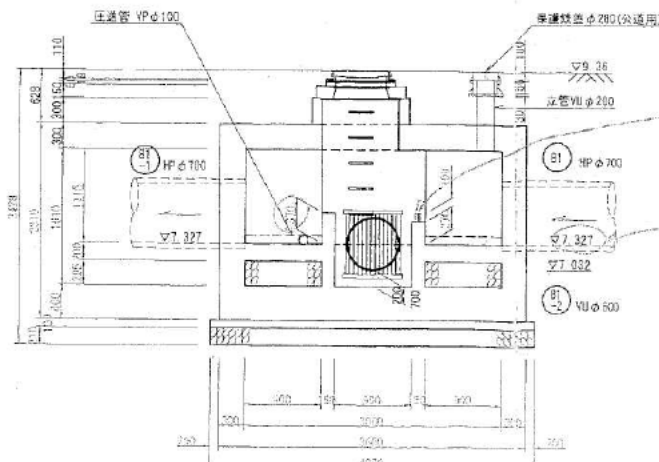
スクリーン詳細図 S=1:10



せき板詳細図 S=1:10



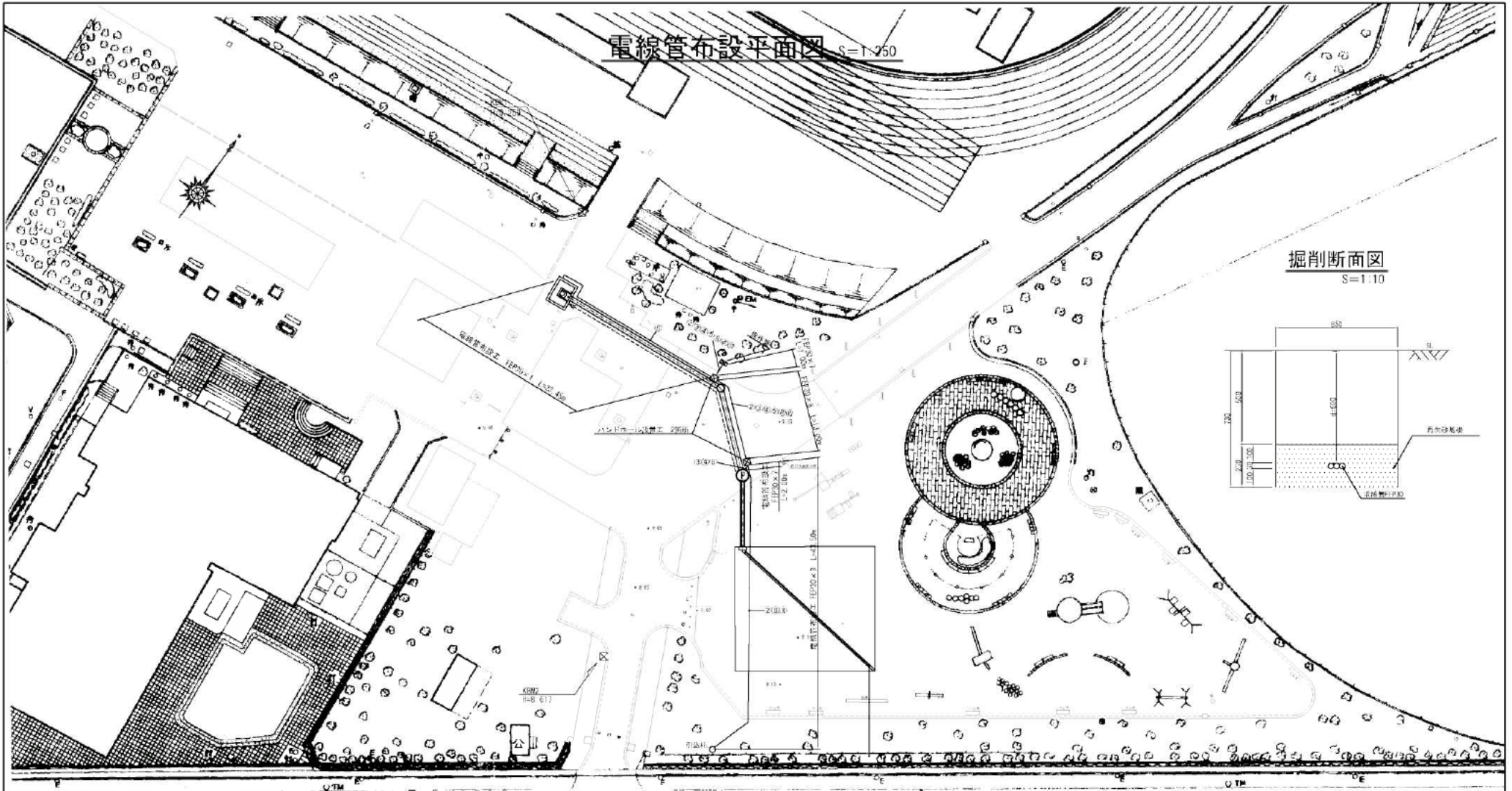
2-2



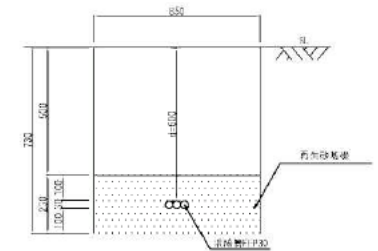
管高 0P
 $9.327 + 0.370 = 7.997$
 管高 0P +
 7.327

平成14年度	公共下水道新設工事
中央通商公園雨水貯留施設建設工事	
西宮市河原町 所属	
No. 1越流人孔 竣工図	業
	全

電線管布設平面図 S=1:250



掘削断面図 S=1:10

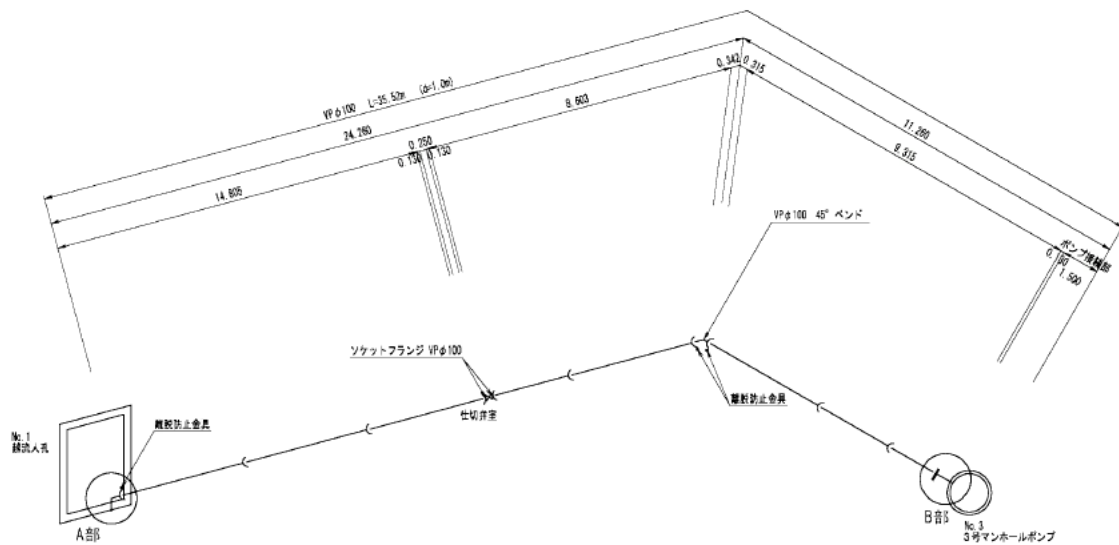


配線表

No.	目	至	電線	電線管
①	電力引込点	引込管設備	動力線 CV5.5mm ² ×3φ	G28
②	引込管設備	照明盤	動力線 CV5.5mm ² ×3φ 接地線 1V2.0mm ²	G28, FEP30
③	照明盤	排水ポンプ場	ポンプ用電線 VCT2f.0mm ² ×4φ	FEP30
④	照明盤	排水ポンプ場	制御線 2PNDT1.05mm ² ×3φ 制御線 2PNDT2.0mm ² ×1φ	FEP30
⑤	照明盤	排水ポンプ場	水圧計用電線 φ12 水圧計用電線 VCTFK0.78mm ² ×3φ	FEP30
⑥	照明盤	照明	水圧計用電線 φ12	FEP30
⑦	電力引込点	引込管設備	動力線 CV3.5mm ² ×2φ	G22
⑧	引込管設備	照明盤	動力線 CV3.5mm ² ×2φ	G22, FEP30
⑨	NTT引込点	保安設備	空管	G22
⑩	保安設備	照明盤	電線線 OPEVU.9mm ² ×3P	G22, FEP30
⑪	保安設備	接地線	接地線 1V2.0mm ²	V616
⑫	引込管設備	接地線	接地線 1V2.0mm ²	V616

中央河原町 公共下水道新設工事
 中央運動公園雨水貯留施設整備工事
 西宮市河原町 所属
 電線管布設平面図
 縮尺 1:250
 16
 21

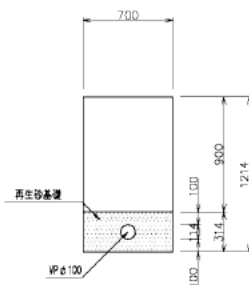
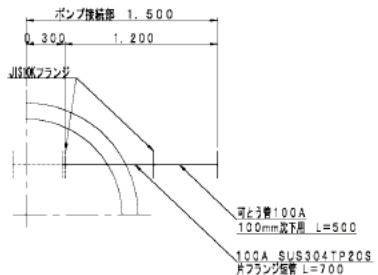
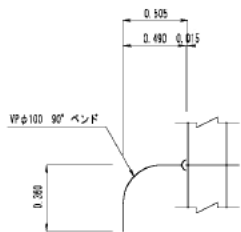
圧送管配管図 S=1:100



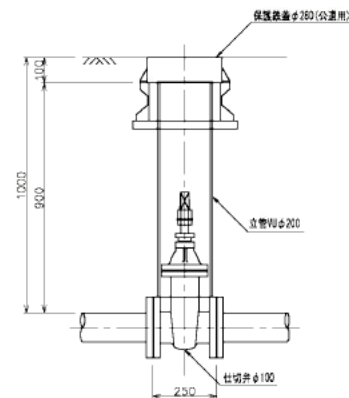
A部詳細図 S=1:20

B部詳細図 S=1:20

管布設断面図 S=1:20

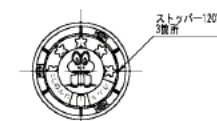


仕切弁室 S=1:10

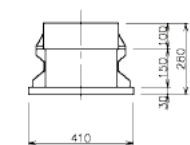


防護鉄蓋 S=1:10

平面図



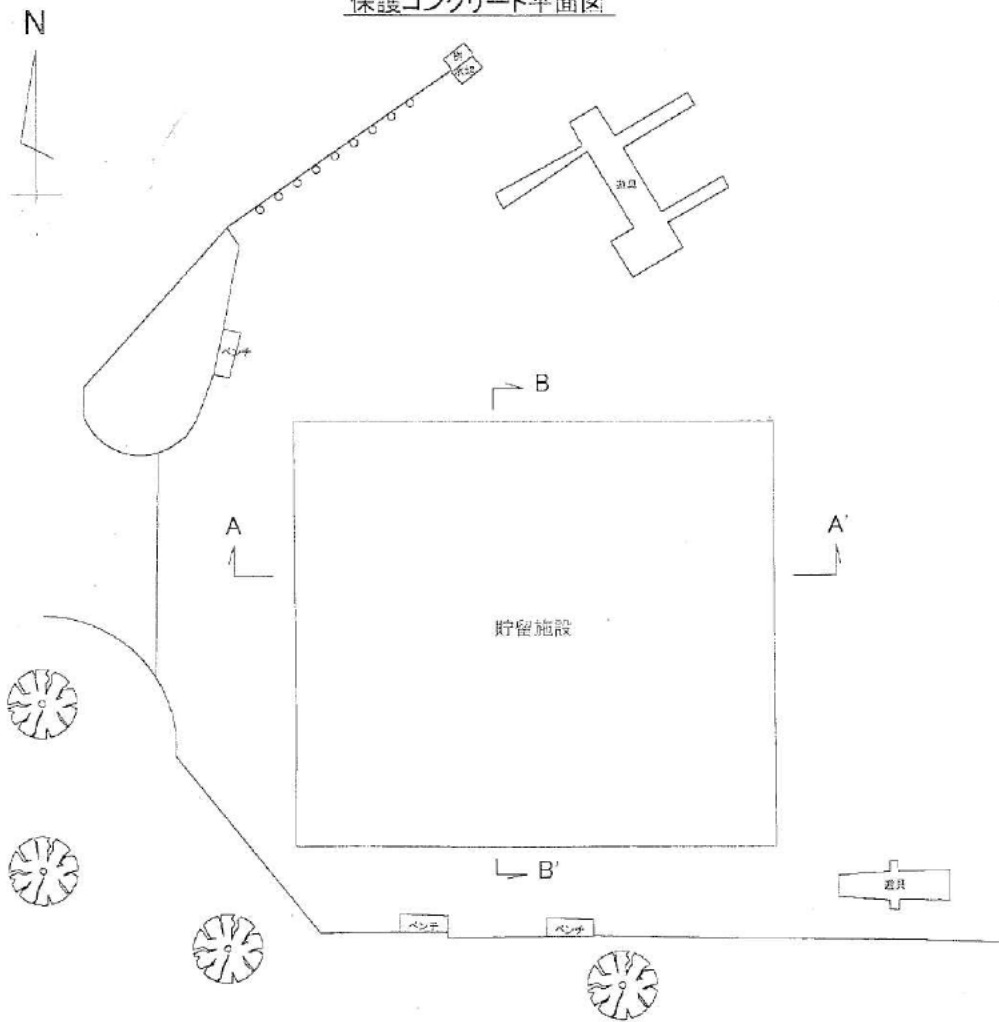
断面図



平成19年度 公共下水道新設工事	
中央運動公園雨水貯留施設整備工事	
西宮市河原町 所属	
圧送管配管図	17 / 21
縮尺 図示	縮尺 図示

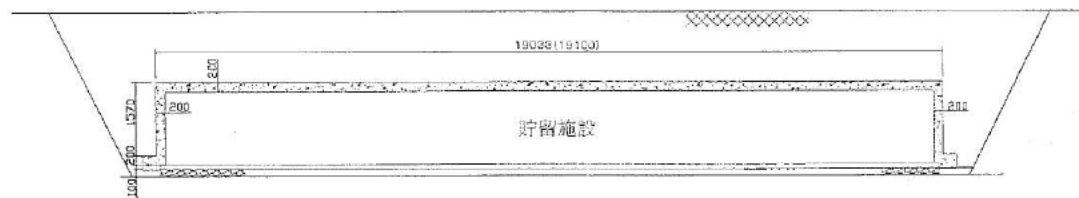
保護コンクリート出来形図

保護コンクリート平面図



保護コンクリート断面図

A-A'断面



B-B'断面

