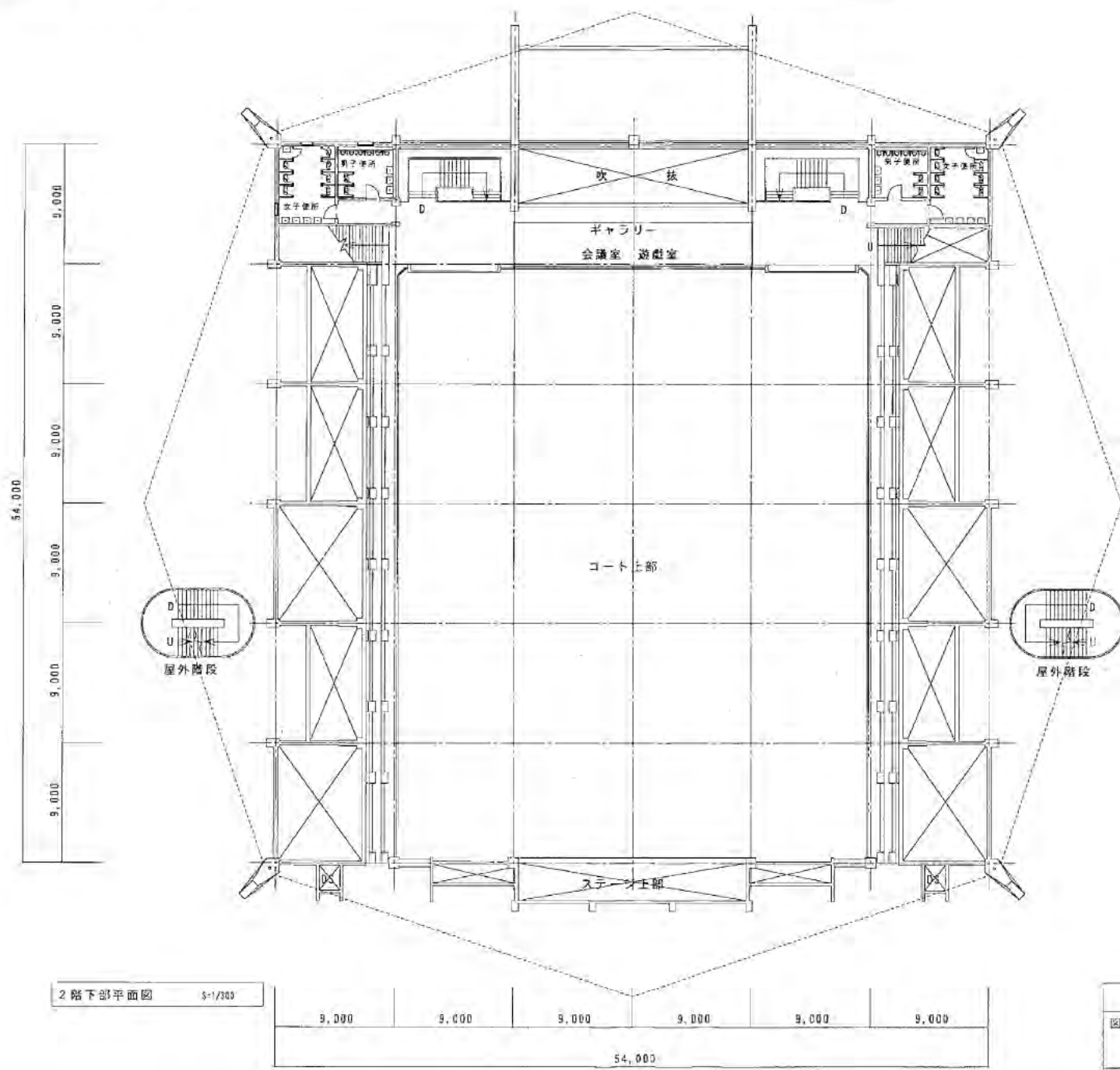
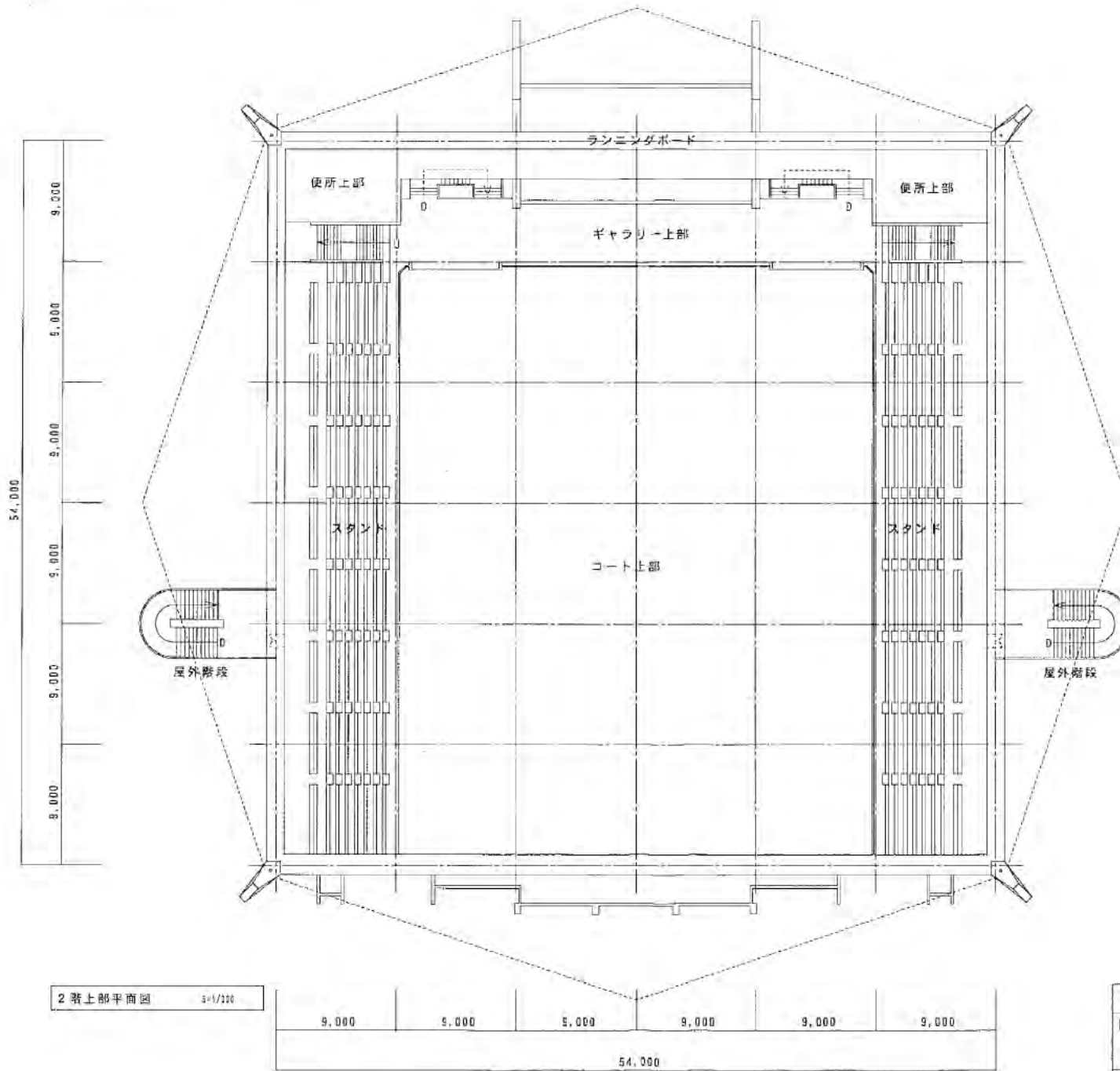


中央体育館		平成	年度
図名	縮尺	図番	
1階平面図	5-1/100	日付	
設計			



2 階下部平面図 5-1/300

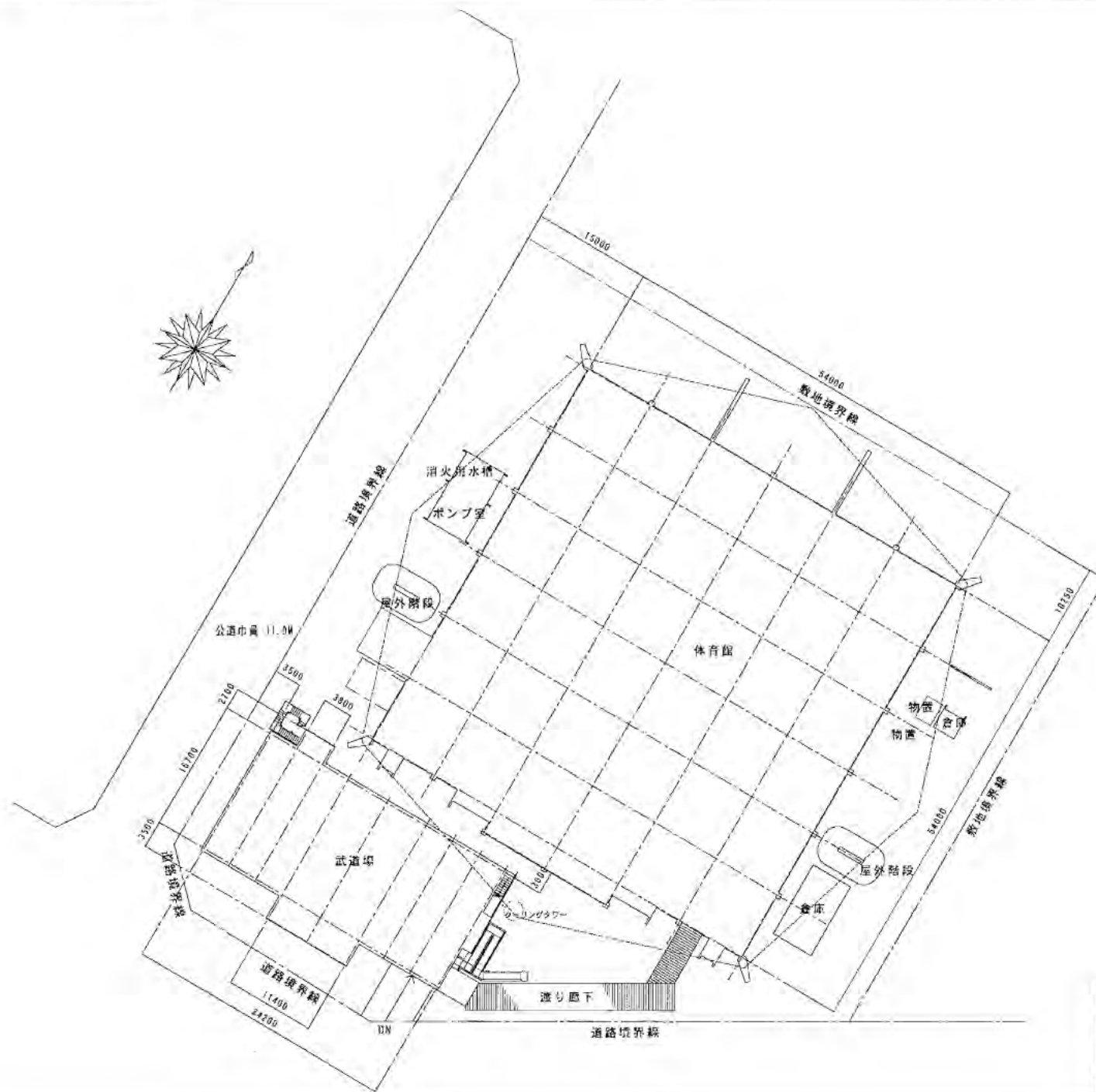
中央体育館	平成	年度
図名	縮尺	図番
2 階下部平面図	5-1/300	日付
設計		



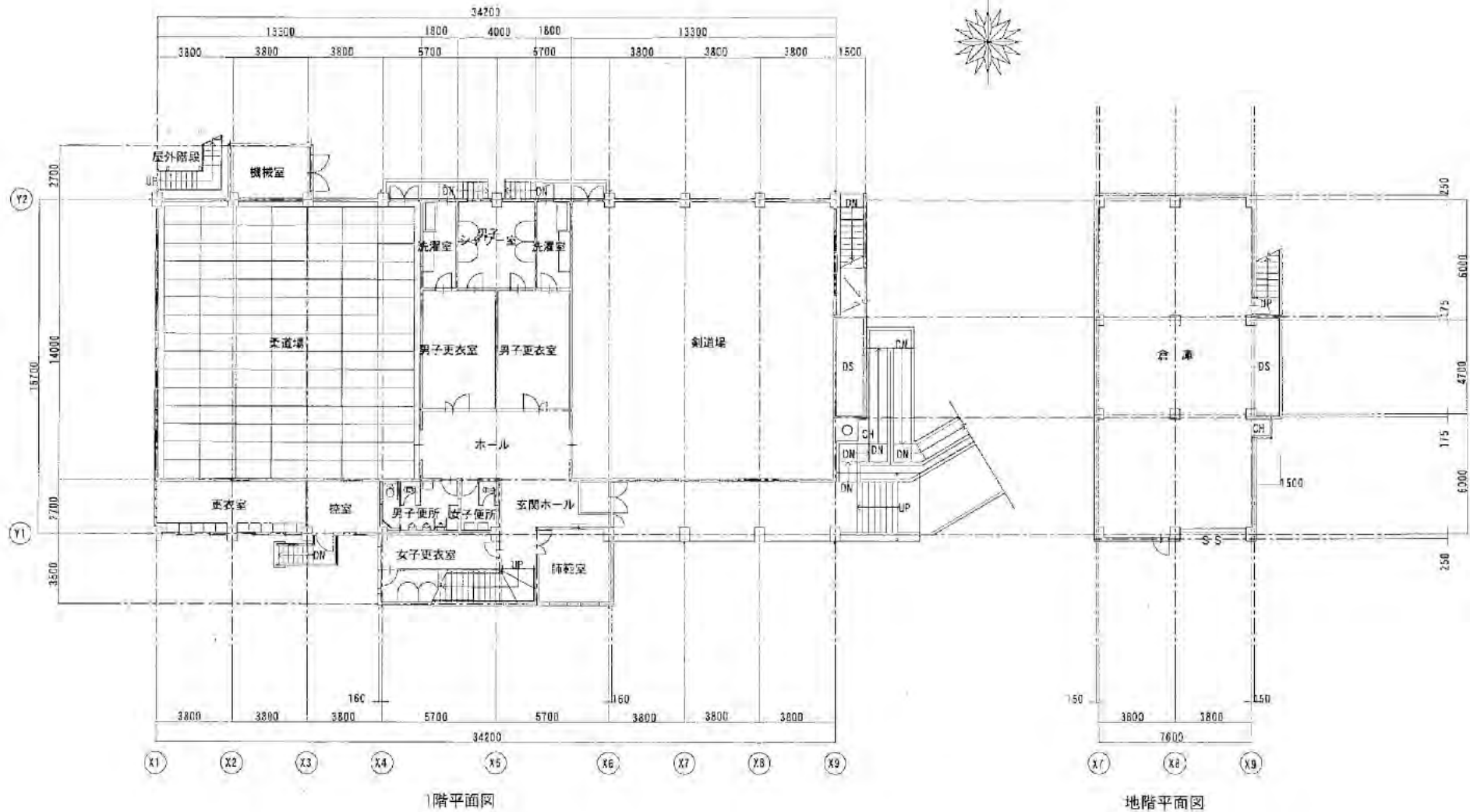
2 階上部平面図 341/300

9,000	9,000	9,000	9,000	9,000	9,000
54,000					

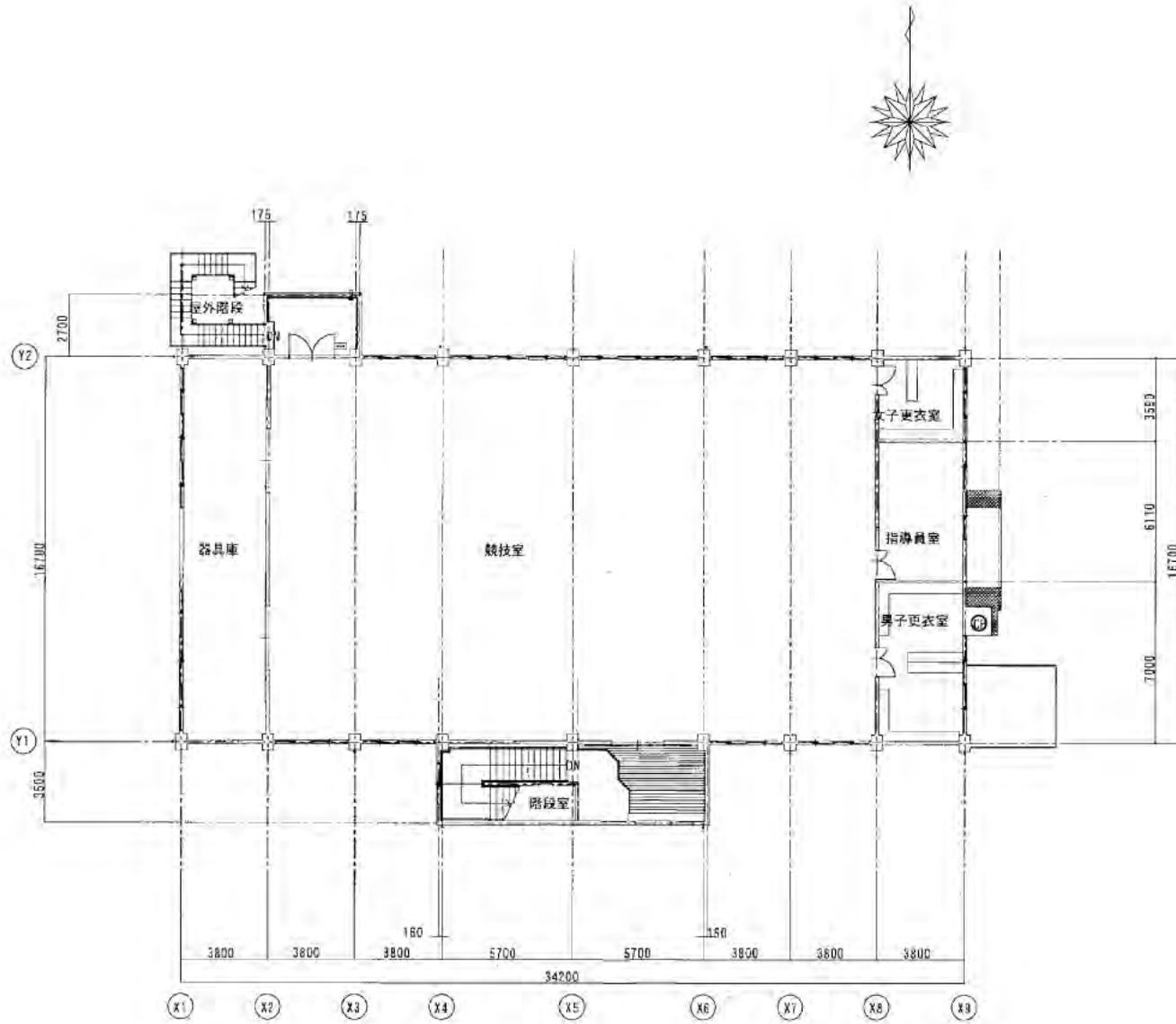
中央体育館		平成	年度
図名	縮尺	図番	
2 階上部平面図	341/300	日付	
設計			



中央体育館・武道場		平成	年度
図名	配置図	縮尺	図番
		1/100	日付
設計			



武道場		平成	年度
図名	縮尺	図番	
地階, 1階平面図	S=1/200	日付	
設計			



武道場		平成	年度
図名	縮尺	図番	
2階平面図	5-1/200	日付	
設計			

設計概要

敷地: 西宮市西原町 (元町方面南側) 面積: 7,180㎡ (2,172坪) 用途地域: 住居地域 種別地域: 無指定

Table with columns: 用途, 延床面積, 床面積, 床高, 構造, 備考. Includes floor area breakdown for 2F and 1F, and total building area (3,862.75㎡).

建築工事: 基礎工事 - 敷地内一部を既成地盤に (既存石垣基、一部掘削工事)

建築躯体工事: 建築一式 (鉄骨1/2F、RC1/2F、RC2F、RC3F、RC4F、RC5F、RC6F、RC7F、RC8F、RC9F、RC10F)

建築設備工事: 建築一式 (電気設備、水道設備、ガス設備、冷暖房設備、換気設備、エレベーター設備)

電気設備工事: 電気設備一式 (変圧器、配電盤、ケーブル、照明器具、空調機)

水道設備工事: 水道設備一式 (給水設備、排水設備、雨水設備)

ガス設備工事: ガス設備一式 (ガス配管、ガス器具)

空調設備工事: 空調設備一式 (空調機、配管、ダクト)

換気設備工事: 換気設備一式 (換気機、配管)

エレベーター工事: エレベーター一式 (エレベーター機、配管)

その他工事: その他一式 (塗装、防水、防音)

完成後工事: 完成後一式 (清掃、点検)

検査工事: 検査一式 (建築検査、電気検査、水道検査、ガス検査)

竣工後工事: 竣工後一式 (点検、メンテナンス)

その他工事: その他一式 (その他)

完成後工事: 完成後一式 (清掃、点検)

検査工事: 検査一式 (建築検査、電気検査、水道検査、ガス検査)

竣工後工事: 竣工後一式 (点検、メンテナンス)

その他工事: その他一式 (その他)

完成後工事: 完成後一式 (清掃、点検)

検査工事: 検査一式 (建築検査、電気検査、水道検査、ガス検査)

竣工後工事: 竣工後一式 (点検、メンテナンス)

その他工事: その他一式 (その他)

完成後工事: 完成後一式 (清掃、点検)

検査工事: 検査一式 (建築検査、電気検査、水道検査、ガス検査)

竣工後工事: 竣工後一式 (点検、メンテナンス)

その他工事: その他一式 (その他)

完成後工事: 完成後一式 (清掃、点検)

検査工事: 検査一式 (建築検査、電気検査、水道検査、ガス検査)

竣工後工事: 竣工後一式 (点検、メンテナンス)

その他工事: その他一式 (その他)

完成後工事: 完成後一式 (清掃、点検)

検査工事: 検査一式 (建築検査、電気検査、水道検査、ガス検査)

竣工後工事: 竣工後一式 (点検、メンテナンス)

その他工事: その他一式 (その他)

完成後工事: 完成後一式 (清掃、点検)

検査工事: 検査一式 (建築検査、電気検査、水道検査、ガス検査)

竣工後工事: 竣工後一式 (点検、メンテナンス)

その他工事: その他一式 (その他)

仕上一覧表: 仕様 (仕様書: 仕様書 No. 32, No. 34 図ラシ参照)

Table for exterior specifications (外部仕様) including items like 屋根 (Roof), 外壁 (Exterior Wall), 窓 (Windows), 扉 (Doors), and 建具 (Hardware).

内部:

Main specification table with columns: 階 (Floor), 名称 (Name), 仕様 (Specification), 材料 (Material), 工法 (Method), 備考 (Remarks).

注意事項 (Notes): 1. 機能化計画... 2. 構造仕様... 3. 仕様変更...

仕様変更 (Specification Changes): 変更内容 (Change Content), 理由 (Reason), 仕様 (Specification).

仕上材料 (仕上仕様書) (Finish Materials (Finish Specifications)): リン (Lime), アルミ (Aluminum), ガラス (Glass), etc.

その他 (Others): 備考 (Remarks), 仕様 (Specification), etc.

西宮市立体育館新築工事 (West Miyako City Sports Center New Construction Project) 設計概要: 仕上一覧表: 仕様 (Design Summary: Finish List Table: Specifications) 1 S-64033 昭和39.11.8

竣工後位置

野球場

児童公園

公園新道

公道(市道) (幅員12.000)

体育館 (本館)

附属館 (別館)

管理事務所

車道新道 (幅員10.000)

本件敷地

西側野基

園路新道

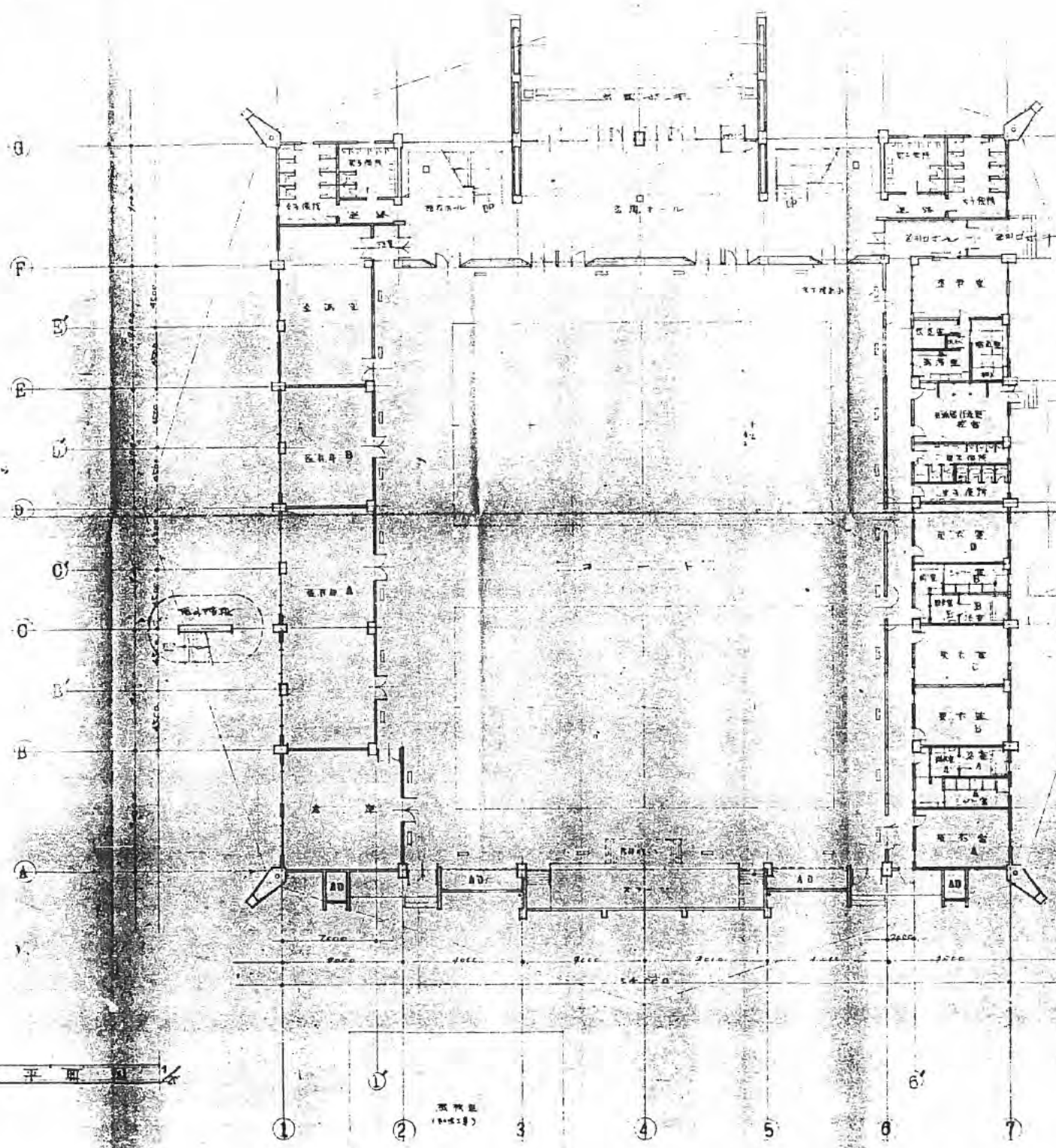
区道新道

附近見取図

(註) 敷地内整理計画図より、本工事は、その敷地内工事 No. 371 間 = 91%

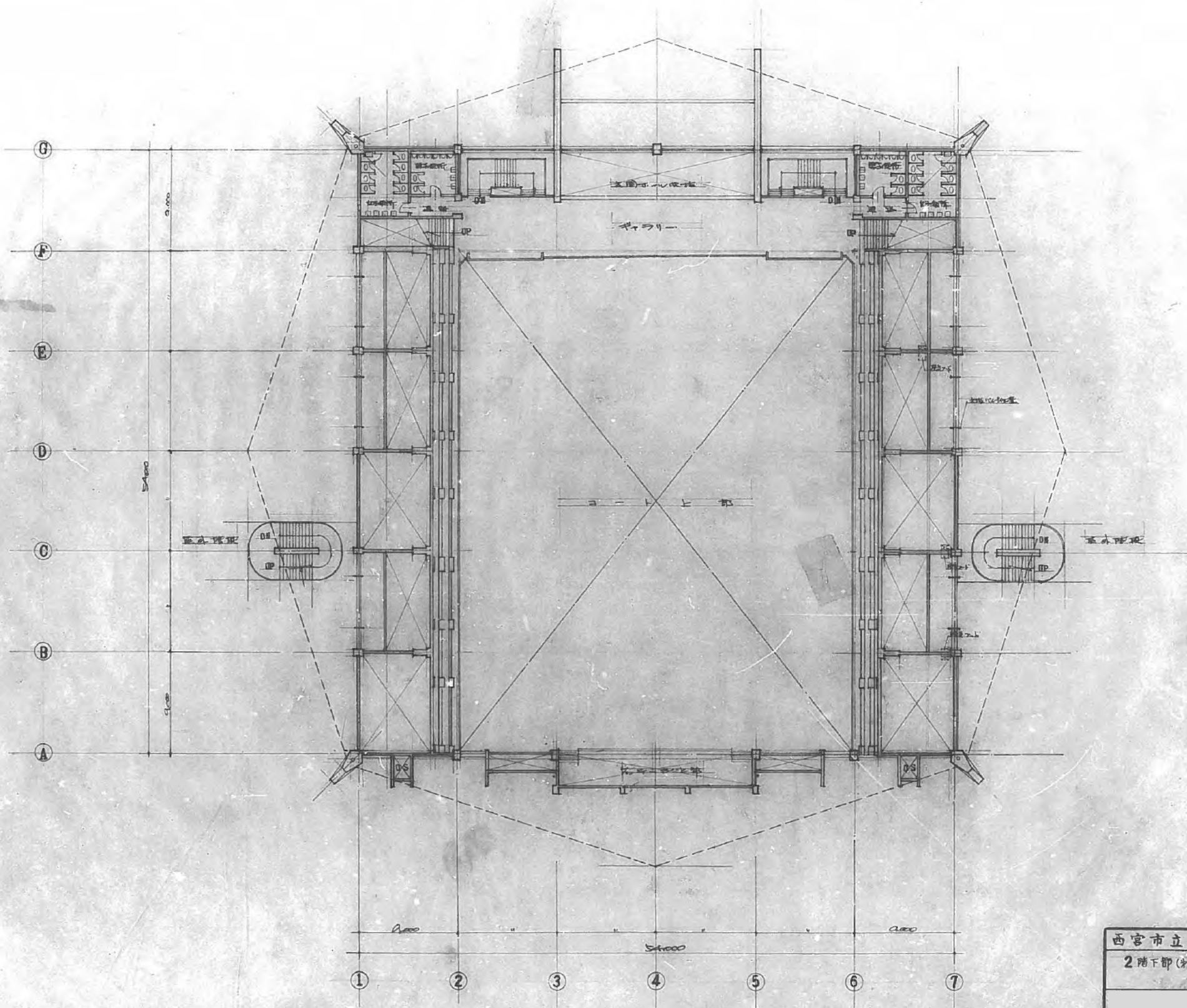


西宮市立体育館新築工事		2
位置図・附近見取図	縮尺 1/500	
図-64033		昭和39.11.3

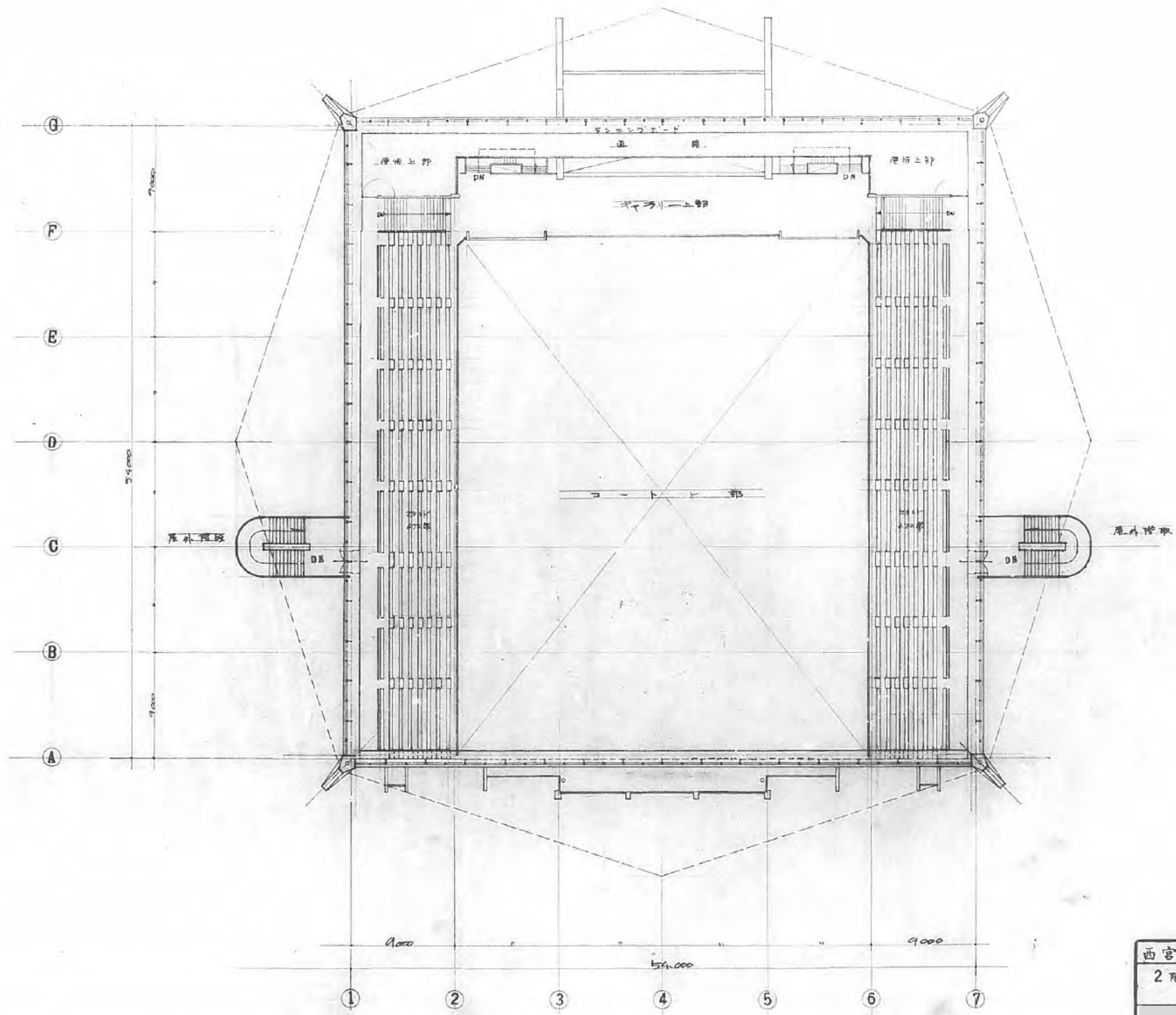


1 层平面图

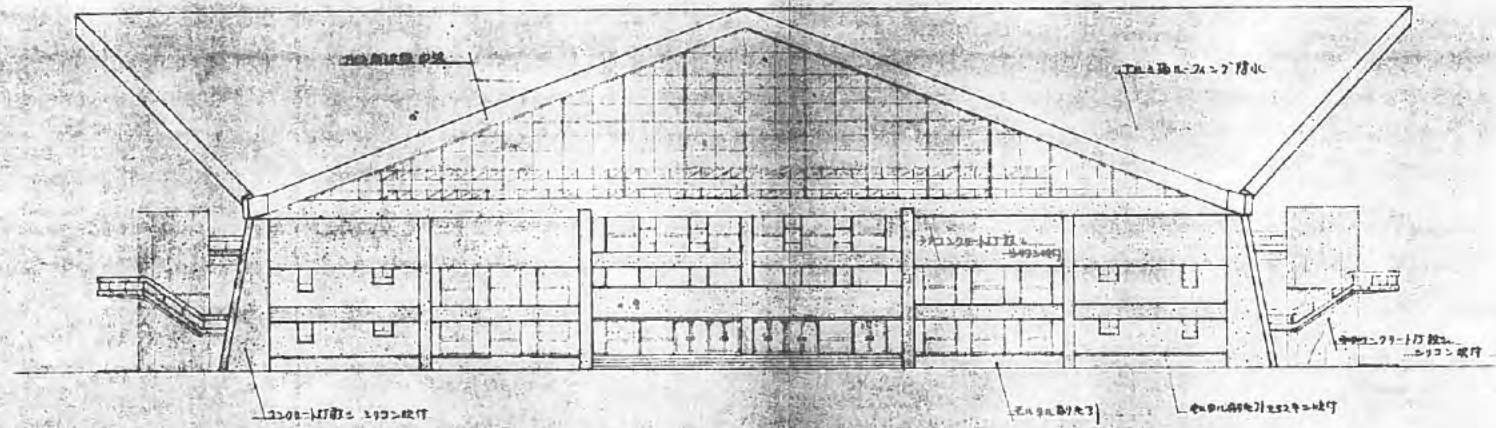
西宮市立体育館新築工事		3
1 层平面图	縮尺	
		0-60291



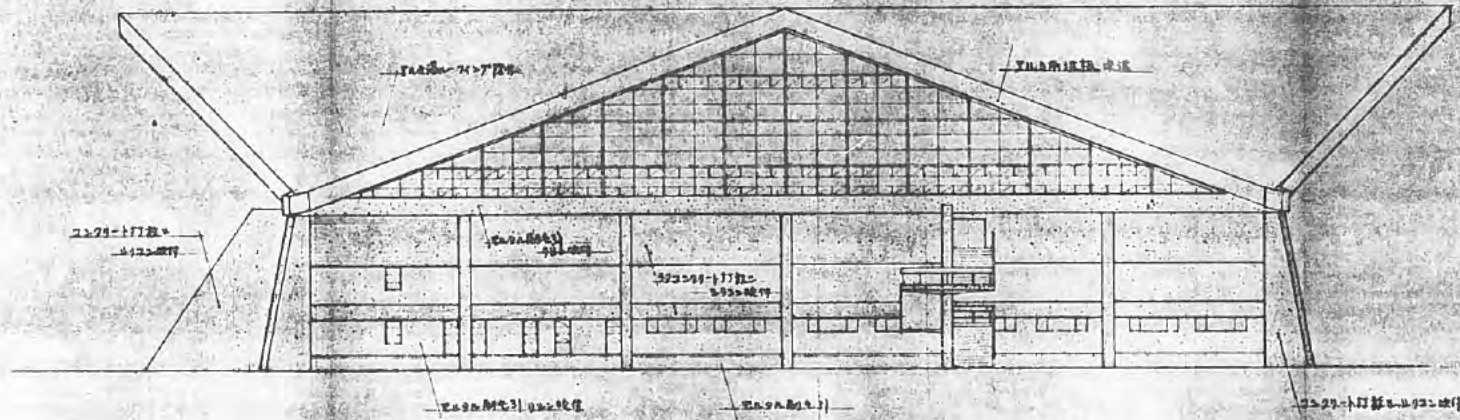
西宮市立体育館新築工事		4
2階下部(2層)平面図		
G-64033		11.3



西宮市立体育館新築工事		5
2階上即(3層)平面図	縮尺 1/200	
E-64033		昭和39.11.3

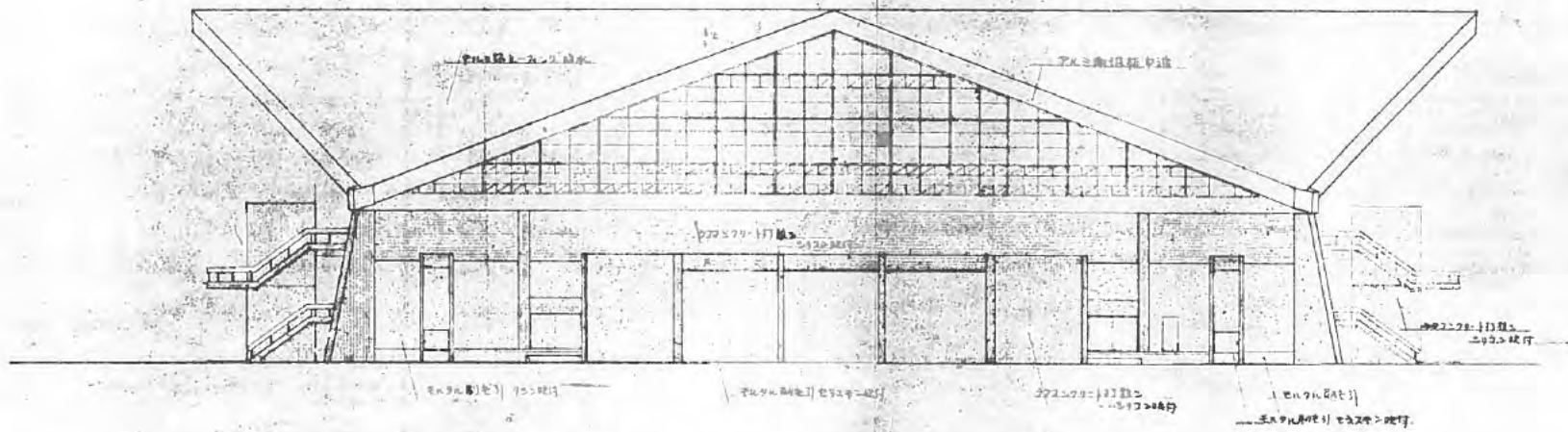


北立面

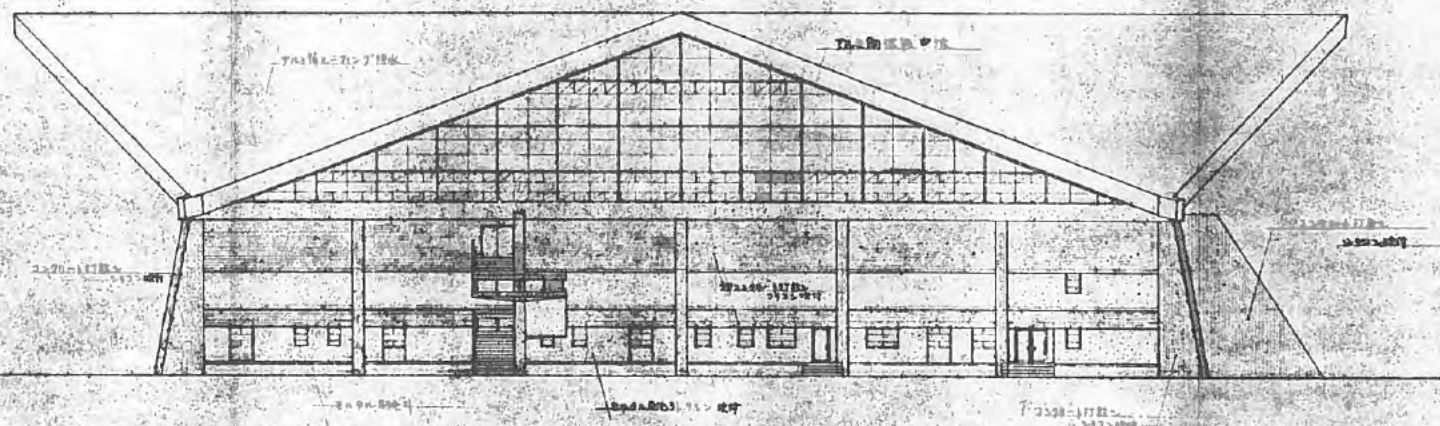


西立面

西宮市立体育館新築工事		6
立面図(北前・西前)		
1/200		0-6131



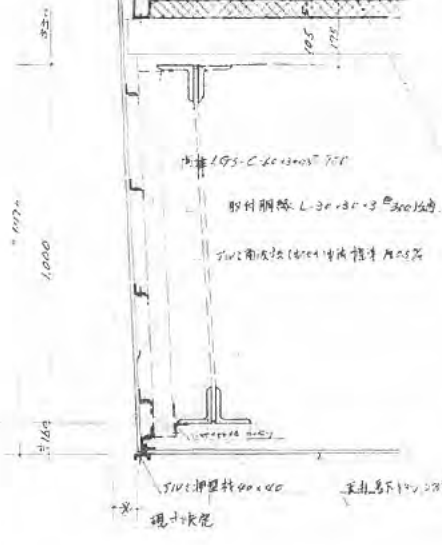
西立面



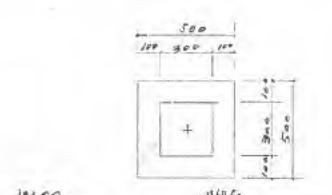
東立面

西宮市立体育館新築工事		7
立面図(南面・東面)	1/50	
1954.11.15		1954.11.15

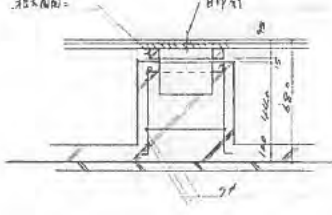
1. 鋼管柱(規格)200-200
 2. 鋼管柱(規格)200-200
 3. 鋼管柱(規格)200-200
 4. 鋼管柱(規格)200-200



<屋根仕様>
 MRC T1011/1010-712 防水
 才工仕様日本産者(裏面施工)
 約1元490/200/200/200/200敷
 鋼押
 断地根 屋根板用鋼管(入)1.15-1.0
 (50)(55-100)



<付着器用基礎>
 位置: 現場指示 約1.17m
 3.5-1 床下 約1.1m



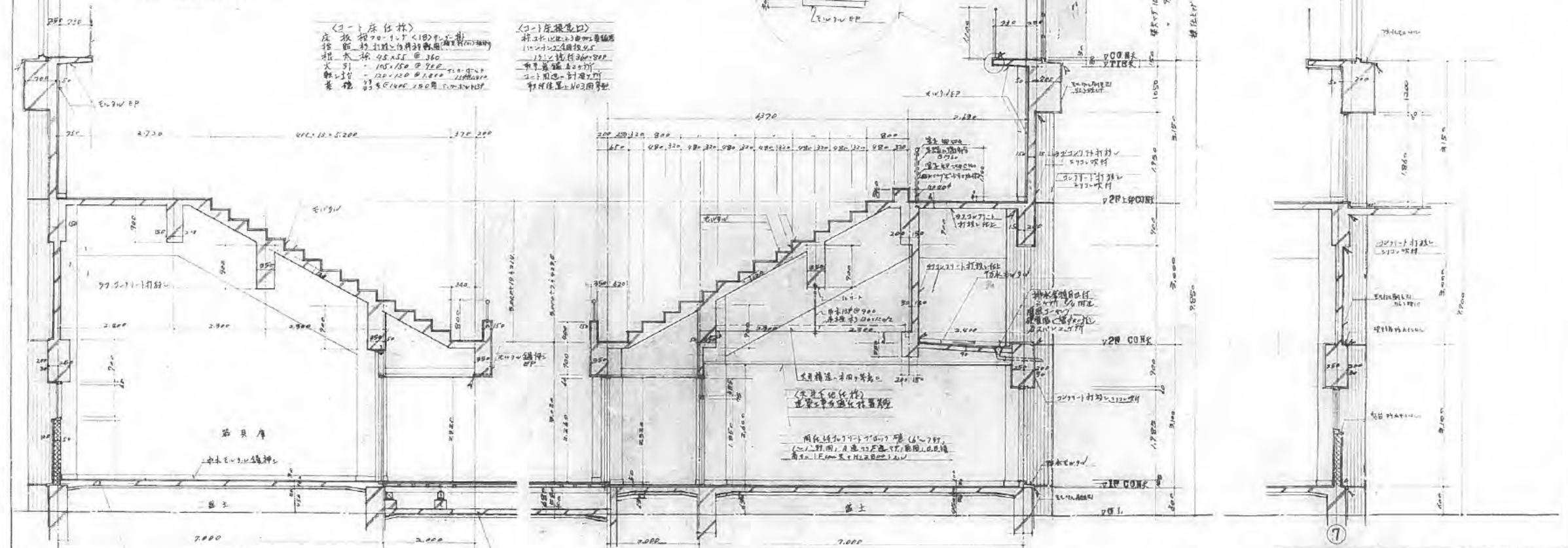
<コンクリート床仕様>
 厚さ 90 厚さ 25 厚さ 90
 VP 仕上
 スリット 厚さ 25 厚さ 25

<1-1 床仕様>
 床板 厚さ 70-100 (100) 厚さ 100
 控板 厚さ 100 (100) 厚さ 100
 柱 厚さ 45 厚さ 360
 大 厚さ 105 厚さ 220 厚さ 220
 小 厚さ 120 厚さ 180 厚さ 180
 表 厚さ 25 厚さ 150 厚さ 150

<2-1 床仕様>
 柱 厚さ 100 (100) 厚さ 100
 控板 厚さ 100 (100) 厚さ 100
 柱 厚さ 45 厚さ 360
 大 厚さ 105 厚さ 220 厚さ 220
 小 厚さ 120 厚さ 180 厚さ 180
 表 厚さ 25 厚さ 150 厚さ 150

<配管仕様>
 富士鋼管(規格)150-150 (南面のみ)
 下地: 断地根 L-30x30x3 厚さ 6.5
 断地根 L95-C-100x50x1.5 厚さ 7.0
 断地根 L95-C-100x50x1.5 厚さ 7.0
 (日産鋼管) 厚さ 2.1x1.1

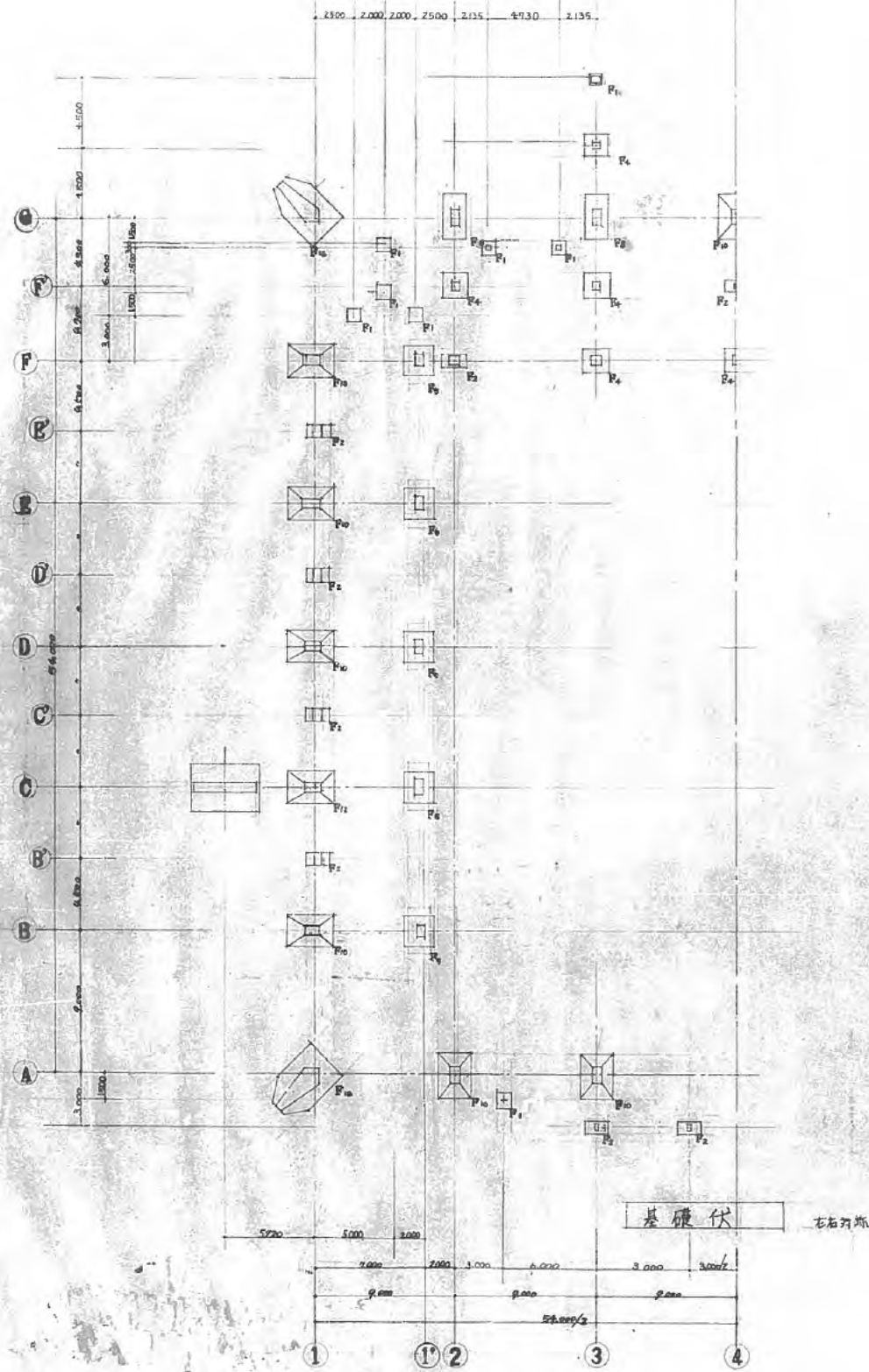
<屋根ケワリ仕様>
 T1011-1010 (T1011) 厚さ 0.5
 下地: 断地根(詳細参照)
 断地根 L-30x30x3 厚さ 6.5
 断地根 L95-C-100x50x1.5 厚さ 7.0
 断地根 L95-C-100x50x1.5 厚さ 7.0
 断地根 L95-C-100x50x1.5 厚さ 7.0
 断地根 L95-C-100x50x1.5 厚さ 7.0



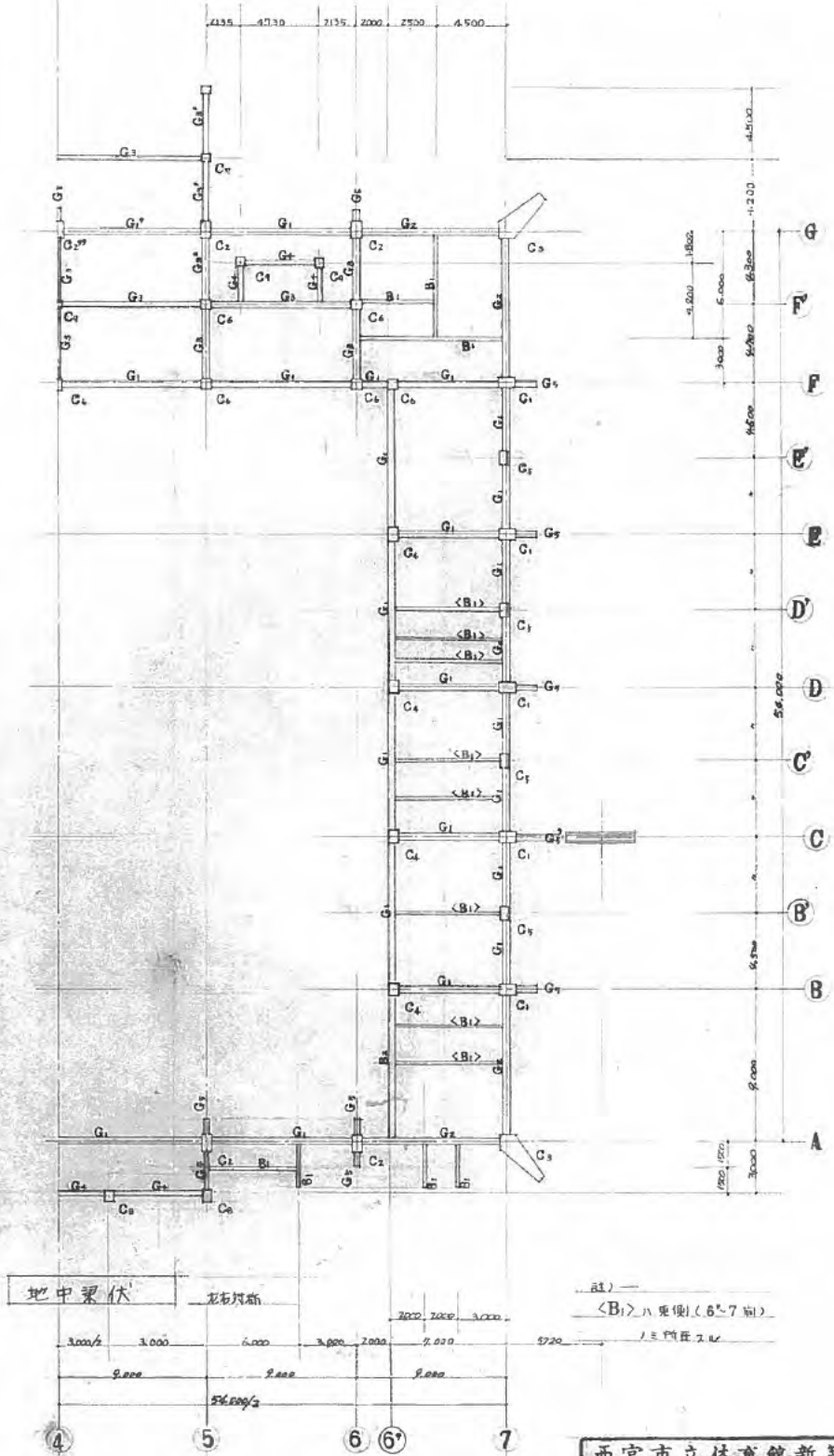
<屋根(器具屋根)仕様>
 床板 厚さ 70-100 (100)
 控板 厚さ 100 (100)
 柱 厚さ 45 厚さ 360

<1-1 床仕様>
 厚さ 70-100 (100)
 控板 厚さ 100 (100)
 柱 厚さ 45 厚さ 360

西宮市立体育館新築工事		8
標準断面詳細図		
縮尺	1/50	1/10
図番 64033		1/10

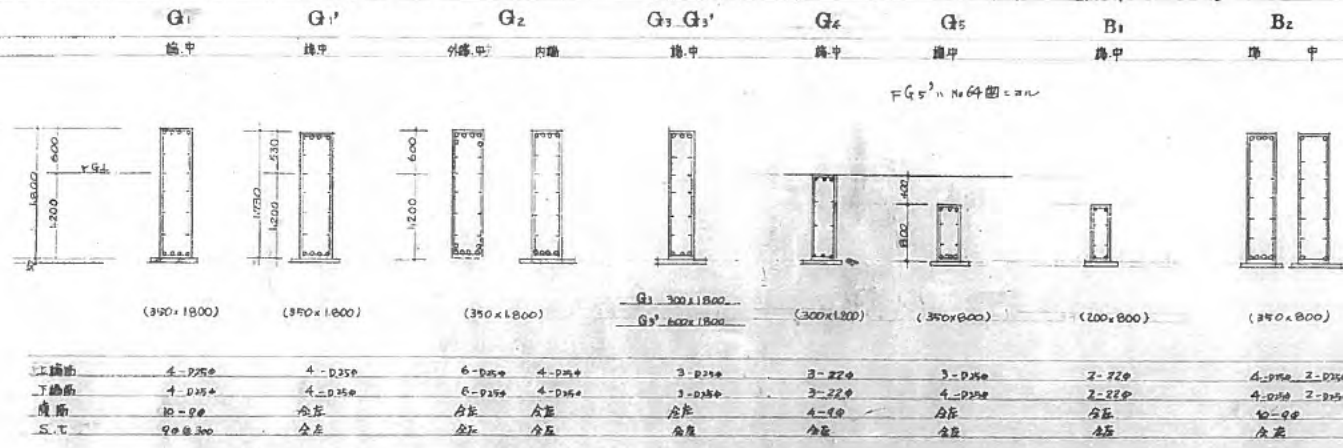


(註) 基礎埋設其算水=11.40.37.開7.参照21.2.

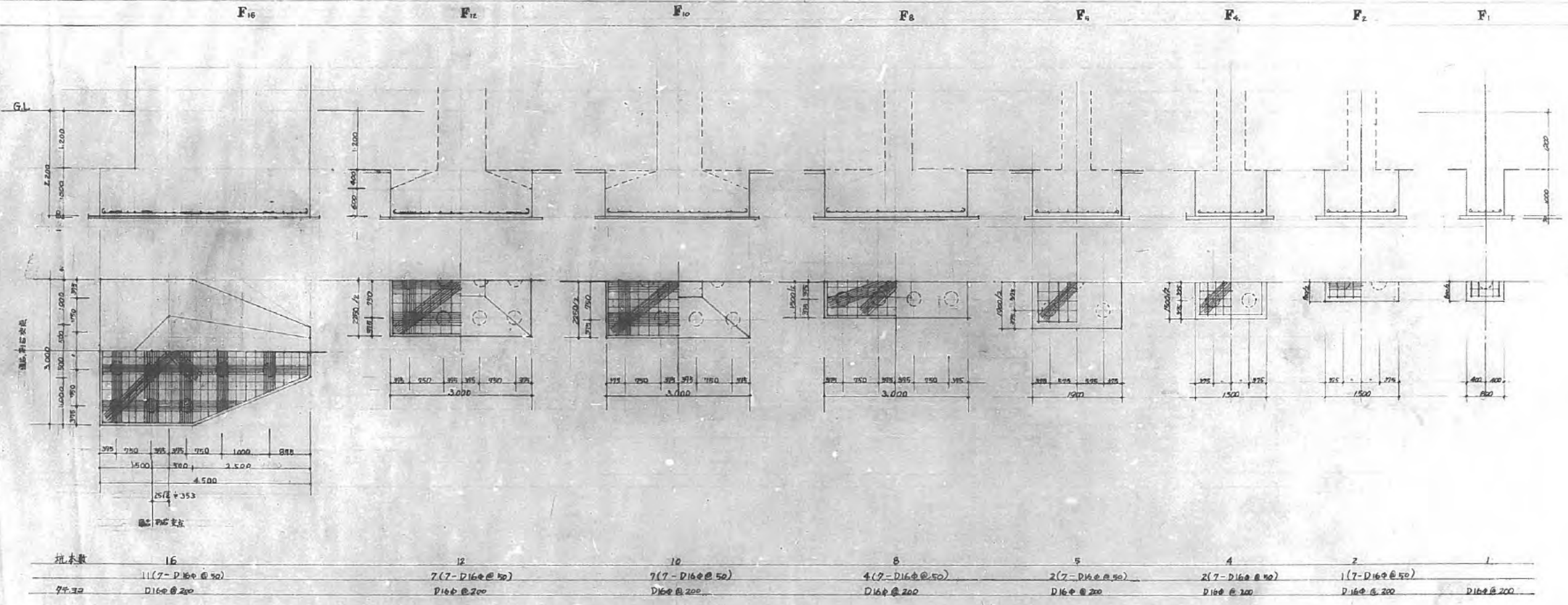


西宮市立体育館新築工事		51
構造—1	地中梁伏	
基礎伏図・地中梁伏図		1/50
D-64033		昭和30.11.9

地中梁、基礎 リスト 1/50



上端筋	4-D25φ	4-D25φ	6-D25φ	4-D25φ	3-D25φ	3-D25φ	3-D25φ	2-D25φ	4-D25φ 2-D25φ
下端筋	4-D25φ	4-D25φ	6-D25φ	4-D25φ	3-D25φ	3-D25φ	4-D25φ	2-D25φ	4-D25φ 2-D25φ
横筋	10-φ8	10-φ8	10-φ8	10-φ8	10-φ8	10-φ8	10-φ8	10-φ8	10-φ8
S.T.	φ8@300	φ8	φ8	φ8	φ8	φ8	φ8	φ8	φ8



坑本数	16	12	10	8	5	4	2	1
	11(7-D16φ@50)	7(7-D16φ@50)	7(7-D16φ@50)	4(7-D16φ@50)	2(7-D16φ@50)	2(7-D16φ@50)	1(7-D16φ@50)	
7φ32	D16φ@200	D16φ@200	D16φ@200	D16φ@200	D16φ@200	D16φ@200	D16φ@200	D16φ@200

杭仕様
 杭入断面中径φ271=上杭
 300中 (厚60) l=6.000
 杭間力計算、各杭毎、φ271
 (注: 杭間力 1/18/100 参照)

項目	製造所	商品名	備考	項目	製造所	商品名	備考	項目	製造所	商品名	備考	項目	製造所	商品名	備考
1 PC板	JISA 5310 永年許可工場			① 鋼管	JIS G 3101 270E JIS 鋼管製品			⑤ 耐摩損埋設板	花川 鋼板工業 株式会社	花川 鋼板工業 株式会社		② アルミ製建具	上成アルミ工業		
2 PC板	JISA 5335 鋼管埋設工場 高級鋼管埋設コンクリート 製造工場	ナトリウム珪 (77) SS-PC (O N A) 大同コンクリート工業 (大同 SS) 日本コンクリート工業 (O N A) 日本コンクリート工業 (H H - SS) セキサン工業 (A C) スズキコンクリート工業 (O N A) 旭化成工業 (A H S - PC) 大同コンクリート工業 (T P A) 日産工業 株式会社 工務所		② 鋼管工場	SRC 埋設鋼管埋設 1305 11 29 許可工場			6 新 版	三栄金属板 リバー工業 大同鋼板 河川鋼板	三栄メタル リバー工業 大同 P デック リバー工業		3 鋼管埋設埋設板 (スチール・コンクリート)	日本アルミ工業 神鋼工業 文化シャッター		
3 埋設板				⑤ ① アスファルト防水	日本アスファルト学会埋設部 埋設アスファルト学会埋設部 建設防水学会埋設部 埋設アスファルト学会埋設部			7 アスファルトシールド	日島化学工業 日新工業	三層シールド マルニシールド		4 フロアデマンド	日本アルミ工業 日新アルミ 三層金属加工 フレキ工業		
4 埋設板				2. シート防水	三栄ベルテ 日本電業工業	ナール・アール ニール・アール		⑧ ① エーフロート	佐吉洋行 第一興行 ニッポン 協和洋行 小林洋行			5 埋設板	日本アルミ工業 神鋼工業 文化シャッター		
5 埋設板				3. モルタル防水	アスニール 洋行 日本セメント工業 洋行 日本セメント工業 洋行 日本セメント工業 洋行 日本セメント工業 洋行	アスニール マニール アスニール アスニール アスニール		⑨ ② 鋼管埋設板	新井洋行 新井洋行 新井洋行 新井洋行 新井洋行	新井洋行 新井洋行 新井洋行 新井洋行 新井洋行		⑥ 鋼管埋設板	日本アルミ工業 神鋼工業 文化シャッター		
6 埋設板				④ 空層防水	大同化学工業	ハルニール D15		⑩ ③ 鋼管埋設板	新井洋行 新井洋行 新井洋行 新井洋行 新井洋行	新井洋行 新井洋行 新井洋行 新井洋行 新井洋行		⑦ 鋼管埋設板	日本アルミ工業 神鋼工業 文化シャッター		
A 鋼管埋設板				⑤ コーキング	JISA 5751 永年許可工場			4 鋼管埋設板	新井洋行 新井洋行 新井洋行 新井洋行 新井洋行	新井洋行 新井洋行 新井洋行 新井洋行 新井洋行		⑧ 鋼管埋設板	日本アルミ工業 神鋼工業 文化シャッター		
B 鋼管埋設板				A 埋設コンクリート	JISA 5751 永年許可工場			5 鋼管埋設板	新井洋行 新井洋行 新井洋行 新井洋行 新井洋行	新井洋行 新井洋行 新井洋行 新井洋行 新井洋行		⑨ 鋼管埋設板	日本アルミ工業 神鋼工業 文化シャッター		
① L型コンクリート	JISA 5308 永年許可工場	ラスタイン NR 1900 100mm ND 710 100mm		B 埋設コンクリート	JISA 5751 埋設適合品			6 鋼管埋設板	新井洋行 新井洋行 新井洋行 新井洋行 新井洋行	新井洋行 新井洋行 新井洋行 新井洋行 新井洋行		⑩ 鋼管埋設板	日本アルミ工業 神鋼工業 文化シャッター		
② 埋設板				C 埋設コンクリート	JISA 5755			⑪ ① 鋼管埋設板	新井洋行 新井洋行 新井洋行 新井洋行 新井洋行	新井洋行 新井洋行 新井洋行 新井洋行 新井洋行		1 鋼管埋設板	JISA 3101 ~ 3209 埋設適合品		
③ 鋼管埋設板				D 埋設コンクリート	埋設アスファルト学会埋設部			2. モルタル埋設板	小野田洋行 神鋼工業	CX 埋設板 埋設板		2 鋼管埋設板	日本電業工業 神鋼工業		
④ 鋼管埋設板				⑥ 鋼管埋設板	JISA 5411 埋設適合品			⑫ ① 鋼管埋設板	新井洋行 新井洋行 新井洋行 新井洋行 新井洋行	新井洋行 新井洋行 新井洋行 新井洋行 新井洋行		③ 鋼管埋設板	日本アルミ工業 神鋼工業 文化シャッター		
⑤ 鋼管埋設板				⑦ ① 埋設コンクリート	JISA 5209 埋設適合品			3. アスファルト埋設板	新井洋行 新井洋行 新井洋行 新井洋行 新井洋行	新井洋行 新井洋行 新井洋行 新井洋行 新井洋行					
⑥ 鋼管埋設板				⑧ ② 埋設コンクリート	伊東製鋼 神鋼工業 神鋼工業 神鋼工業 神鋼工業 神鋼工業			⑬ ① 鋼管埋設板	新井洋行 新井洋行 新井洋行 新井洋行 新井洋行	新井洋行 新井洋行 新井洋行 新井洋行 新井洋行					
⑦ 鋼管埋設板				1 鋼管埋設板	JIS G 3102 埋設適合品										
⑧ 鋼管埋設板				2 鋼管埋設板	JIS G 3111 埋設適合品										
⑨ 鋼管埋設板				3 鋼管埋設板	大同化学工業	カネパ									
⑩ 鋼管埋設板				4 鋼管埋設板	新井洋行埋設部	ナール・アール									

Main table with 4 columns: Item No., Name, Specification, and Notes. It lists various construction materials like JISA 5105, JISA 5307, JISA 5403, etc., along with their manufacturers and application details.

Blank table with 3 columns and 2 rows, located in the top right corner of the page.

Table titled '採用工事概要' (Summary of Adopted Work). It contains a table with columns for '採用品名' (Adopted Item Name), '規格' (Specification), and '数量' (Quantity). Items listed include 'レバンガ-子母板', '床板', '床下土留', etc.

Table titled 'T500-FH-11-2 法' (T500-FH-11-2 Method). It is a table with columns for '規格' (Specification), '径 (mm)' (Diameter), '長さ (mm)' (Length), '容積 (dm³)' (Volume), and '重量 (kg)' (Weight).

Table titled '適用に適用のコンクリート強度補正' (Adjustment of Concrete Strength for Application). It lists concrete strength ranges (e.g., 10.21 ~ 11.30) and corresponding correction values (e.g., 30 kg/cm²).

※アスベストあり (Note: Asbestos present)

工事名称	市立武道場増築工事	用途	体育施設	面積	7535.6 m ²	延床面積	10500.0 m ²
所在地	西宮市河原町1番16号	用途別	体育施設	延床面積	7535.6 m ²	延床面積	10500.0 m ²
工事種別	増築	用途別	体育施設	延床面積	7535.6 m ²	延床面積	10500.0 m ²
所在地	西宮市河原町1番16号	用途別	体育施設	延床面積	7535.6 m ²	延床面積	10500.0 m ²
工事種別	増築	用途別	体育施設	延床面積	7535.6 m ²	延床面積	10500.0 m ²
所在地	西宮市河原町1番16号	用途別	体育施設	延床面積	7535.6 m ²	延床面積	10500.0 m ²

工事名称	市立武道場増築工事	用途	体育施設	面積	7535.6 m ²	延床面積	10500.0 m ²
所在地	西宮市河原町1番16号	用途別	体育施設	延床面積	7535.6 m ²	延床面積	10500.0 m ²
工事種別	増築	用途別	体育施設	延床面積	7535.6 m ²	延床面積	10500.0 m ²
所在地	西宮市河原町1番16号	用途別	体育施設	延床面積	7535.6 m ²	延床面積	10500.0 m ²
工事種別	増築	用途別	体育施設	延床面積	7535.6 m ²	延床面積	10500.0 m ²
所在地	西宮市河原町1番16号	用途別	体育施設	延床面積	7535.6 m ²	延床面積	10500.0 m ²

建設者	西宮市	設計者	西宮市建設局建築部
施工者	西宮市建設局建築部	監理者	西宮市建設局建築部
設計者	西宮市建設局建築部	監理者	西宮市建設局建築部
設計者	西宮市建設局建築部	監理者	西宮市建設局建築部
設計者	西宮市建設局建築部	監理者	西宮市建設局建築部
設計者	西宮市建設局建築部	監理者	西宮市建設局建築部

階	名称	面積	構造		基礎		仕上げ		設備		その他	
			床	壁	基礎	基礎	床	壁	設備	設備	その他	その他
2F	競技室	2600	RC	RC	RC	RC	RC	RC	RC	RC	RC	RC
2F	指導員室	2600	RC	RC	RC	RC	RC	RC	RC	RC	RC	RC
2F	更衣室(男子女子)	2600	RC	RC	RC	RC	RC	RC	RC	RC	RC	RC
2F	器具庫	2600	RC	RC	RC	RC	RC	RC	RC	RC	RC	RC
2F	職員室	2600	RC	RC	RC	RC	RC	RC	RC	RC	RC	RC

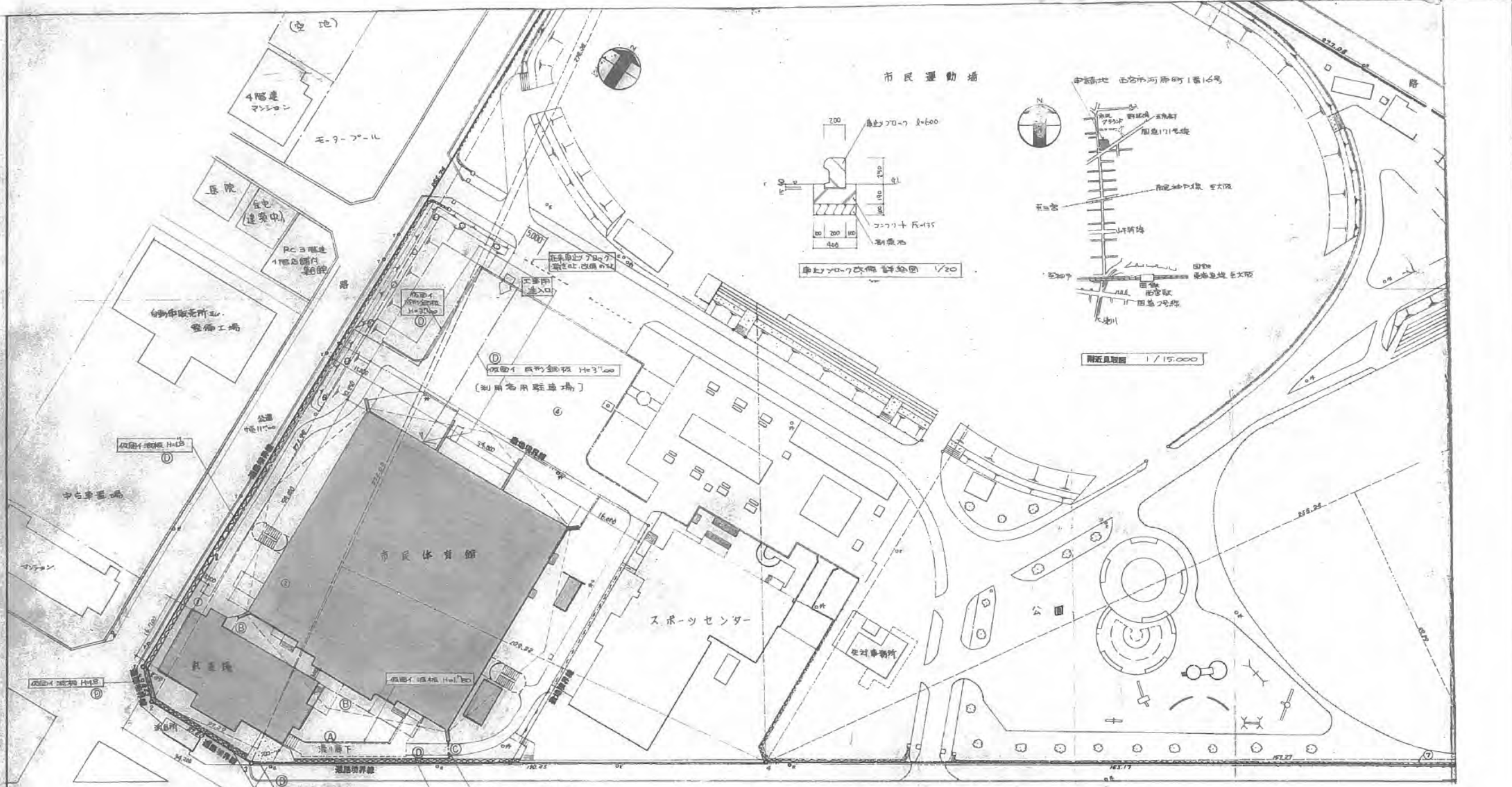


図 21 号線 (中尺 22.50)

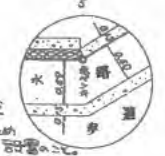
【仮囲いについての特記事項】

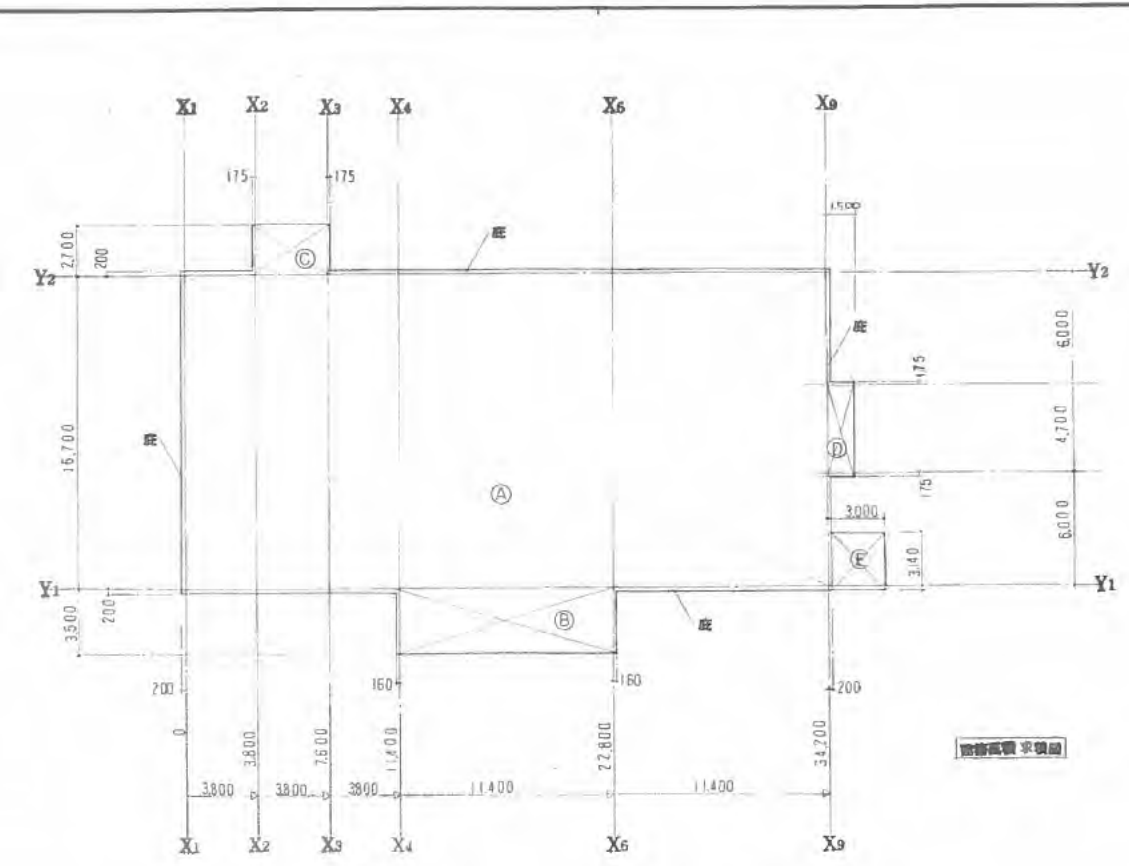
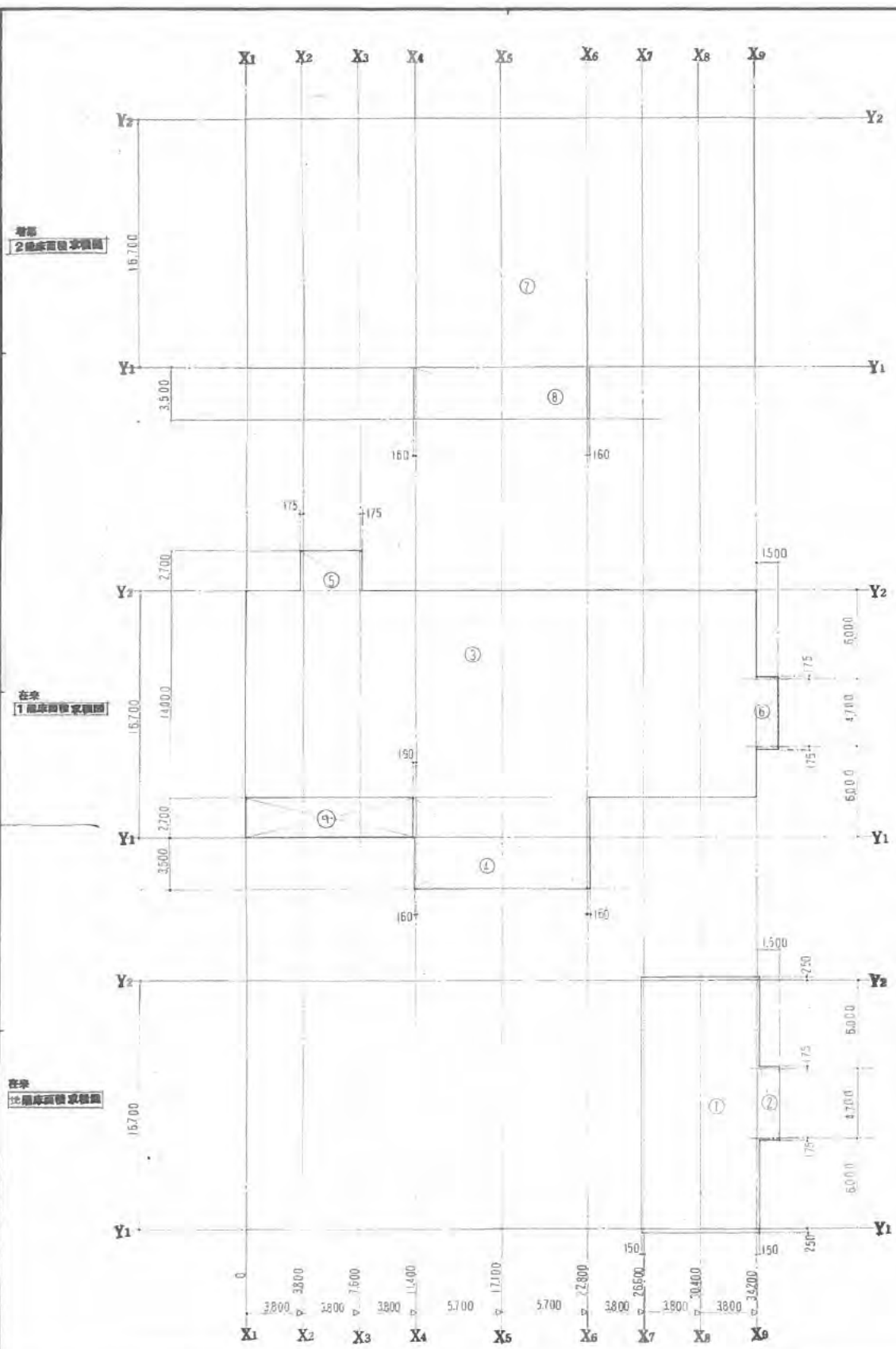
- 1) 工事施工時より本館屋根工事完了時迄、全面仮囲い(仮囲い①)設置。
- 2) 屋根工事完了時より本館前庭・20-7工事施工時迄、仮囲い②に追加設置の上、地盤の掘削安全。
- 3) 本館前庭・20-7工事施工時迄は、仮囲い③を撤去し、新たに仮囲い④を設置のこと。

【附記】

- ・上記2)或3)期間中、本館前庭への出入確保のため、仮囲い(成形鋼板 H=3'100)一部撤去し、土中工事設計、通路の確保を図ること。
- ・仮囲い④(本館前庭前庭と石垣の間)については、土中作業時等一時の取外しは可能であるが、安全確保のため取外さないこと。

縮尺 1/500





床面積 面積表 (単位: m²)

在来 区画	面積	面積
①	7.9 x 17.2	135.88
②	1.95 x 5.05	9.8175
地階 計		142.6975

在来 1階

③	34.2 x 14.0	478.800
④	11.72 x 6.2 + 0.03 x 2.7	72.745
⑤	4.15 x 2.7	11.205
⑥	1.5 x 5.05	7.575
(在来) 1階 計		570.325

増築 1階

⑨	2.70 x 11.21	30.267
(在来+増築) 1階 計		600.59

増築 2階

⑦	34.2 x 16.7	571.14
⑧	11.72 x 3.5	41.02
2階 計		612.16

増築延床面積 30.26 + 612.16 = 642.42

在来 計	142.69 + 570.32	713.01
合 計	142.69 + 570.32 + 642.42	1355.43

跡地面積 面積表 (単位: m²)

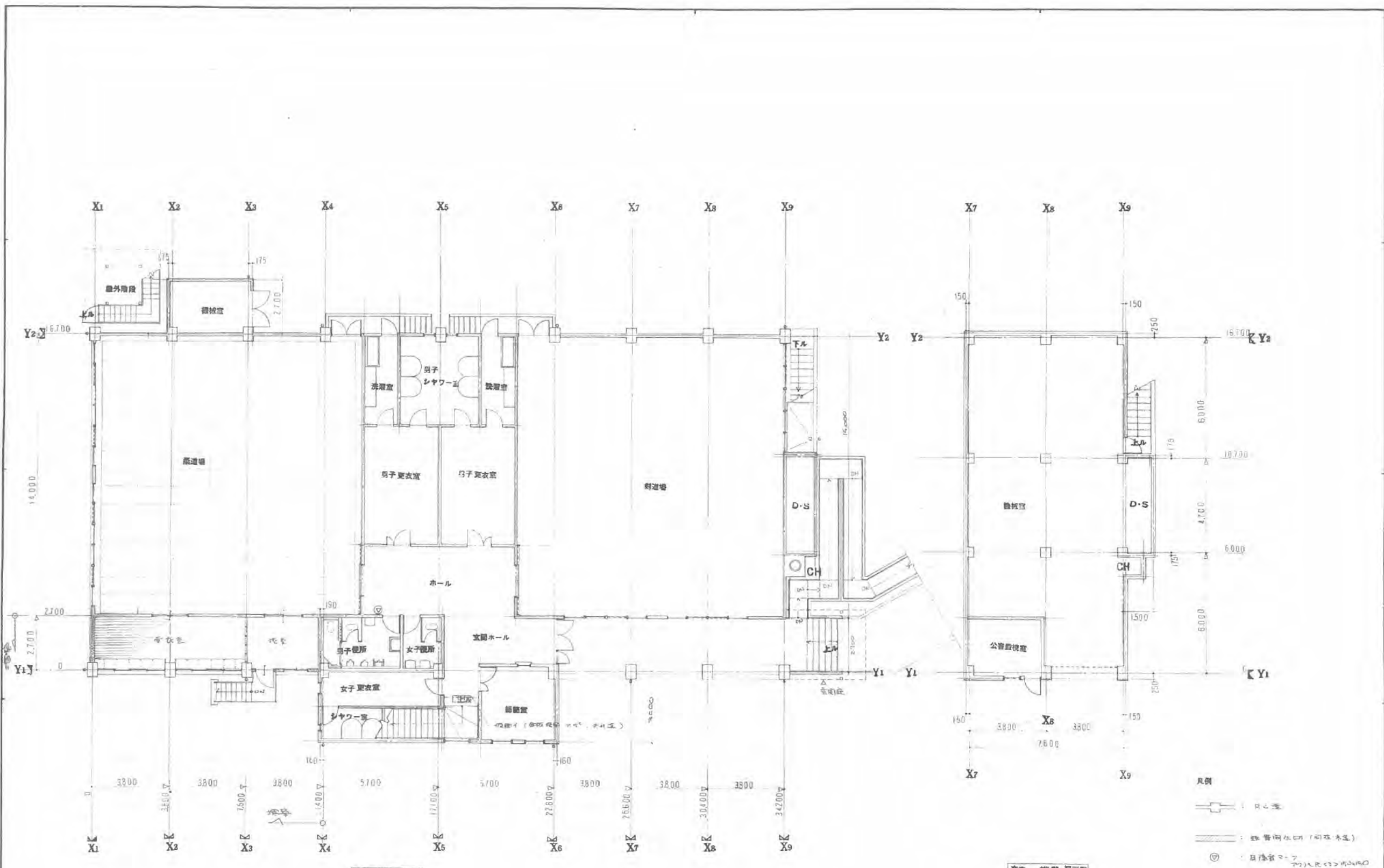
①	34.2 x 16.7	571.14
②	11.72 x 3.5	41.02
③	4.15 x 2.7	11.205
④	1.5 x 5.05	7.575
底	0.2 x (17.1 x 2 - 5.05 + 34.2 x 2 - 4.15 - 11.72)	16.336
⑤	(3.0 - 0.2) x 3.14	8.792
計		656.068

合 計	656.06
-----	--------

別棟 既設建物 延床面積 跡地面積 面積表 (単位: m²)

別棟	延床面積	跡地面積
体育館	4,608.54	3,724.61
ホッパ室	24.00	24.00
倉庫	51.00	33.85
建り跡下		78.98
合 計	4,683.54	3,861.44

既設延床面積
計 630.94



在来 1階 平面図

在来 公観 平面図

- 凡例
- : 柱位置
 - : 柱貫通仕口 (同在本建)
 - ⊙ : 目録表より

西宮市建設局建築部営繕課

DATE
 部長 係長 設計

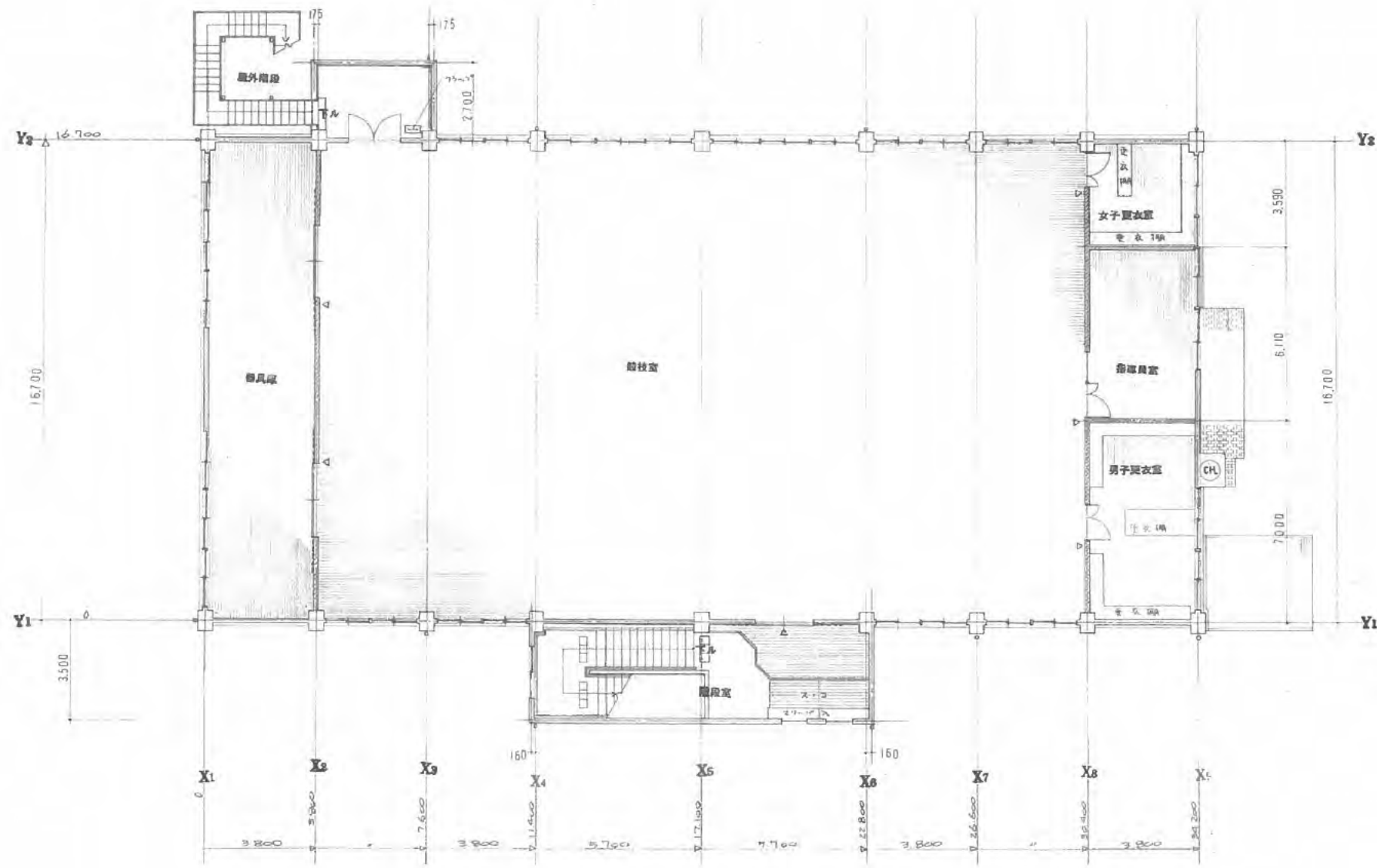
市立武道場増築工事

工事 NO


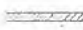

在来 1階 1階 平面図

SCALE 1/100

A-10



2階 平面図 1/100

- 凡例
-  : RC造
 -  : 桧無垢仕上げ (間接・不造)
 -  : 洗面水 (付付型)

西宮市建設局建築部 建築課

DATE	
調査	設計
年月日	年月日

市立武道場増築工事

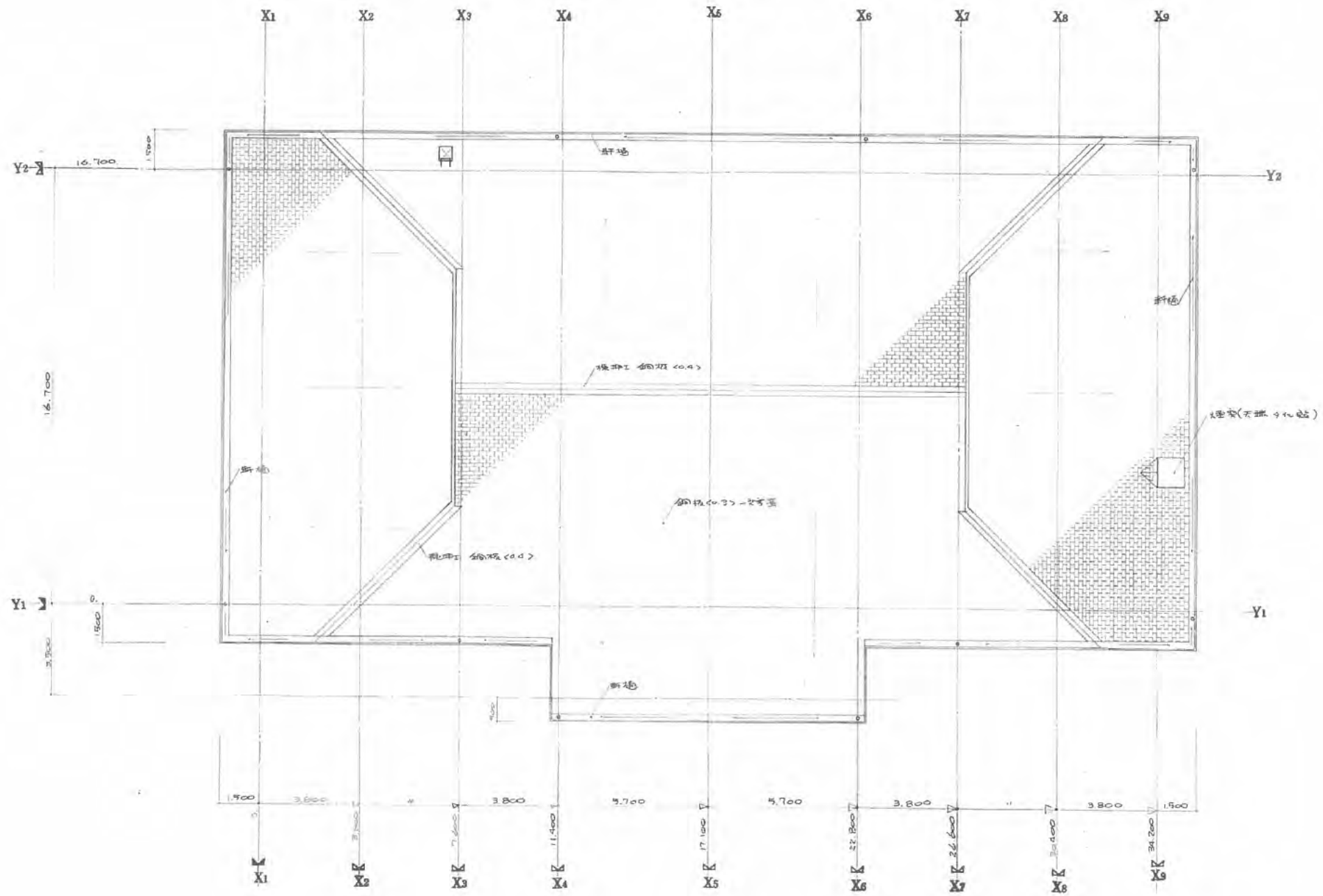
2階 平面図

工事

SCALE 1/100

NO

A-11



屋敷平面図 1/100

西宮市建設局建築部設計課

DATE	
部長	設計

市立武庫川高等学校

屋敷平面図

SCALE 1/100

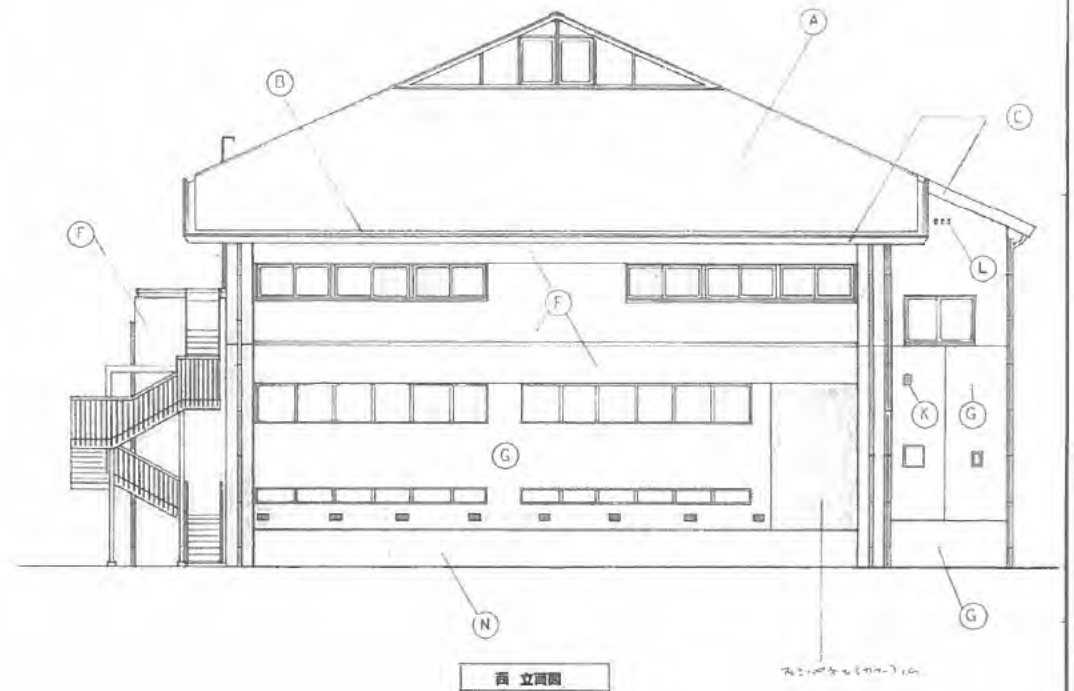
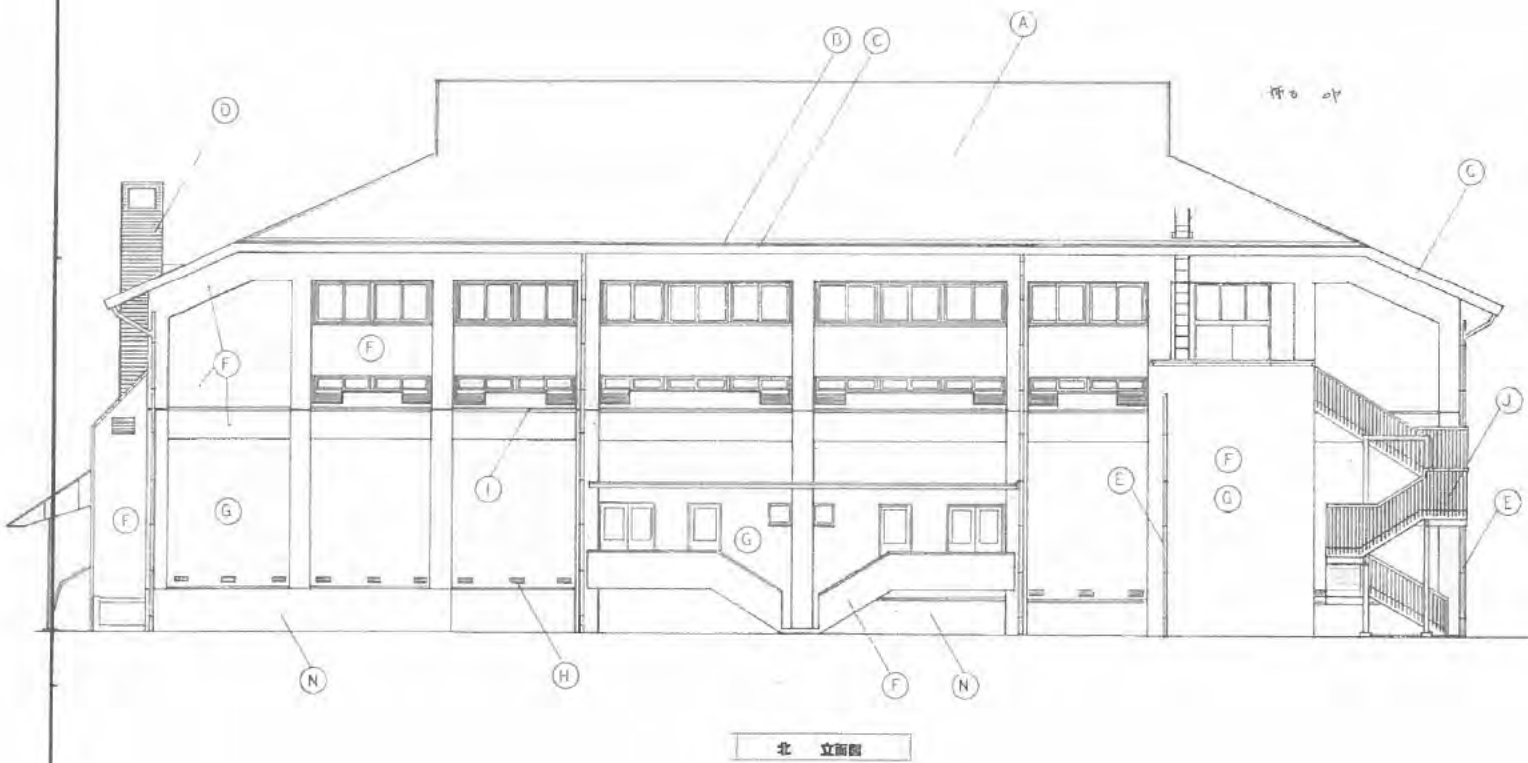
工事

NO

A-12



A	鋼材 C0.3 一丈角鋼 高さ 100 屋根(1階) 屋根瓦	F	RC 柱 400x400 2階 (A)	K	耐力壁 補強筋	P	屋根(1階) 屋根瓦
B	鋼材 C0.3 一丈角鋼 高さ 100 屋根(2階) 屋根瓦	G	RC 柱 400x400 1階 (A)	L	耐力壁 補強筋 耐力壁 補強筋 @100	Q	耐力壁 補強筋 耐力壁 補強筋
C	耐力壁 補強筋 耐力壁 補強筋	H	耐力壁 補強筋 耐力壁 補強筋	M	RC 柱 400x400 2階 (C)		
D	耐力壁 補強筋 耐力壁 補強筋	I	耐力壁 補強筋 耐力壁 補強筋	N	RC 柱 400x400		
E	耐力壁 補強筋 耐力壁 補強筋	J	耐力壁 補強筋 耐力壁 補強筋	O	耐力壁 補強筋 耐力壁 補強筋		



西宮市建設局建築部營繕課

DATE
 圖長 係長 設計

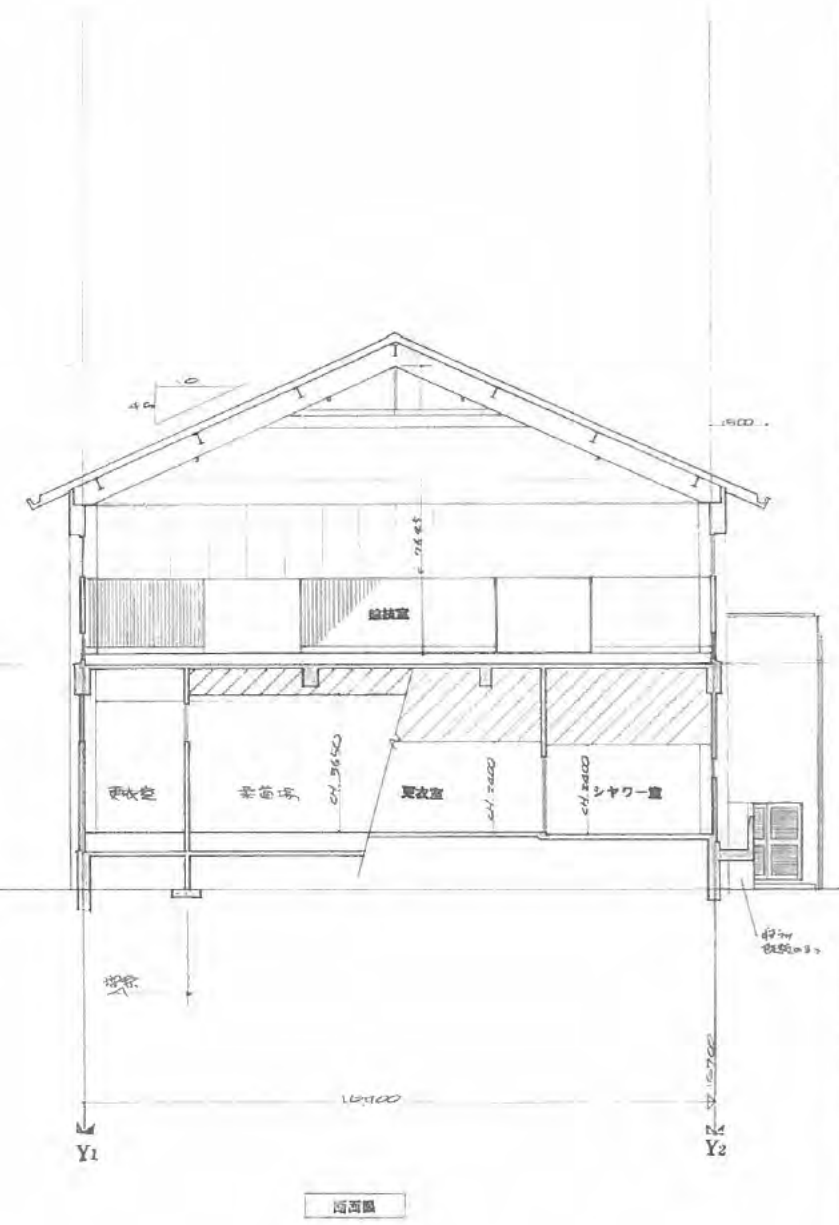
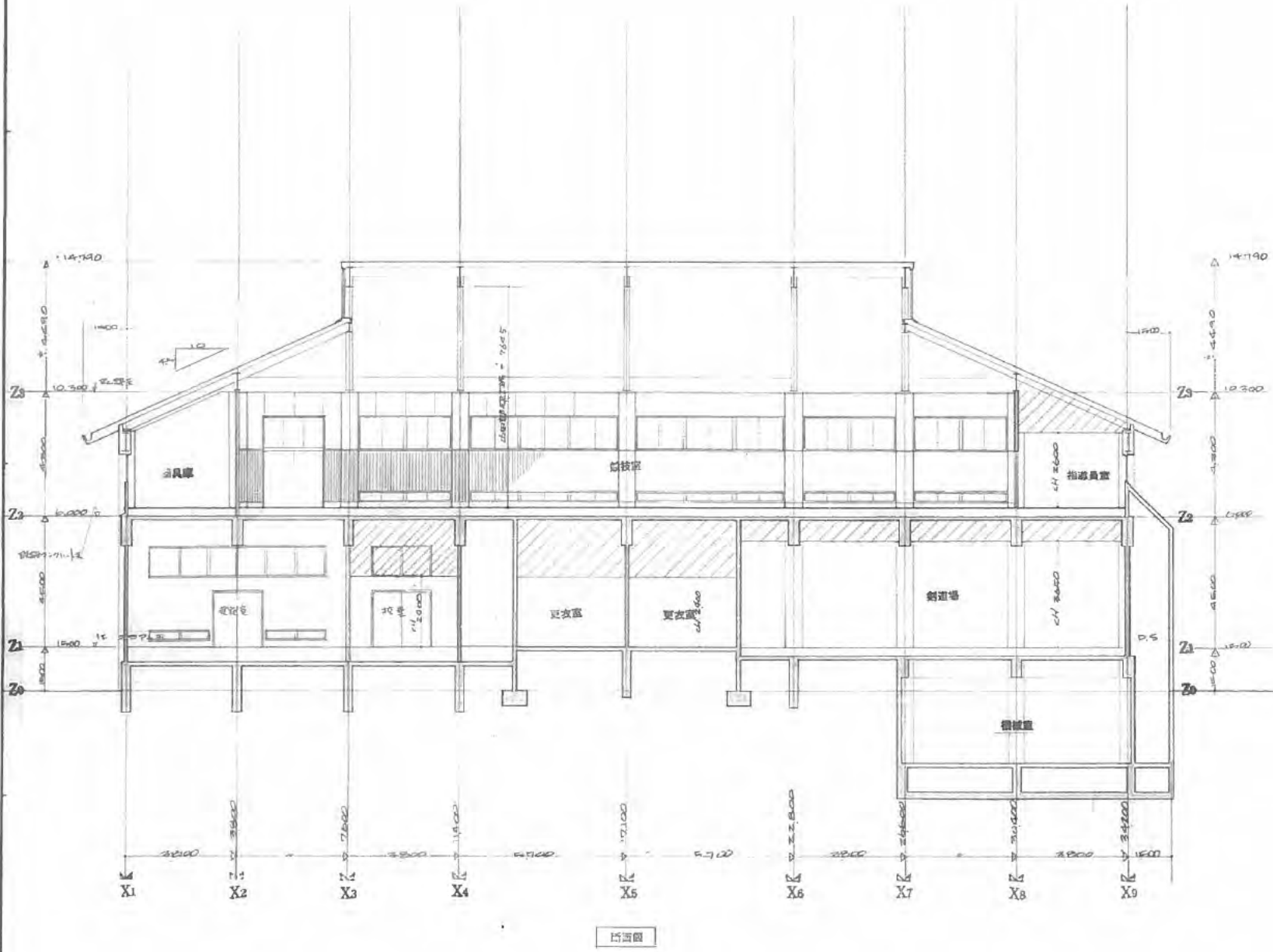
市立武道場増築工事

工事

立面圖

SCALE
 1/100

NO
 A-14



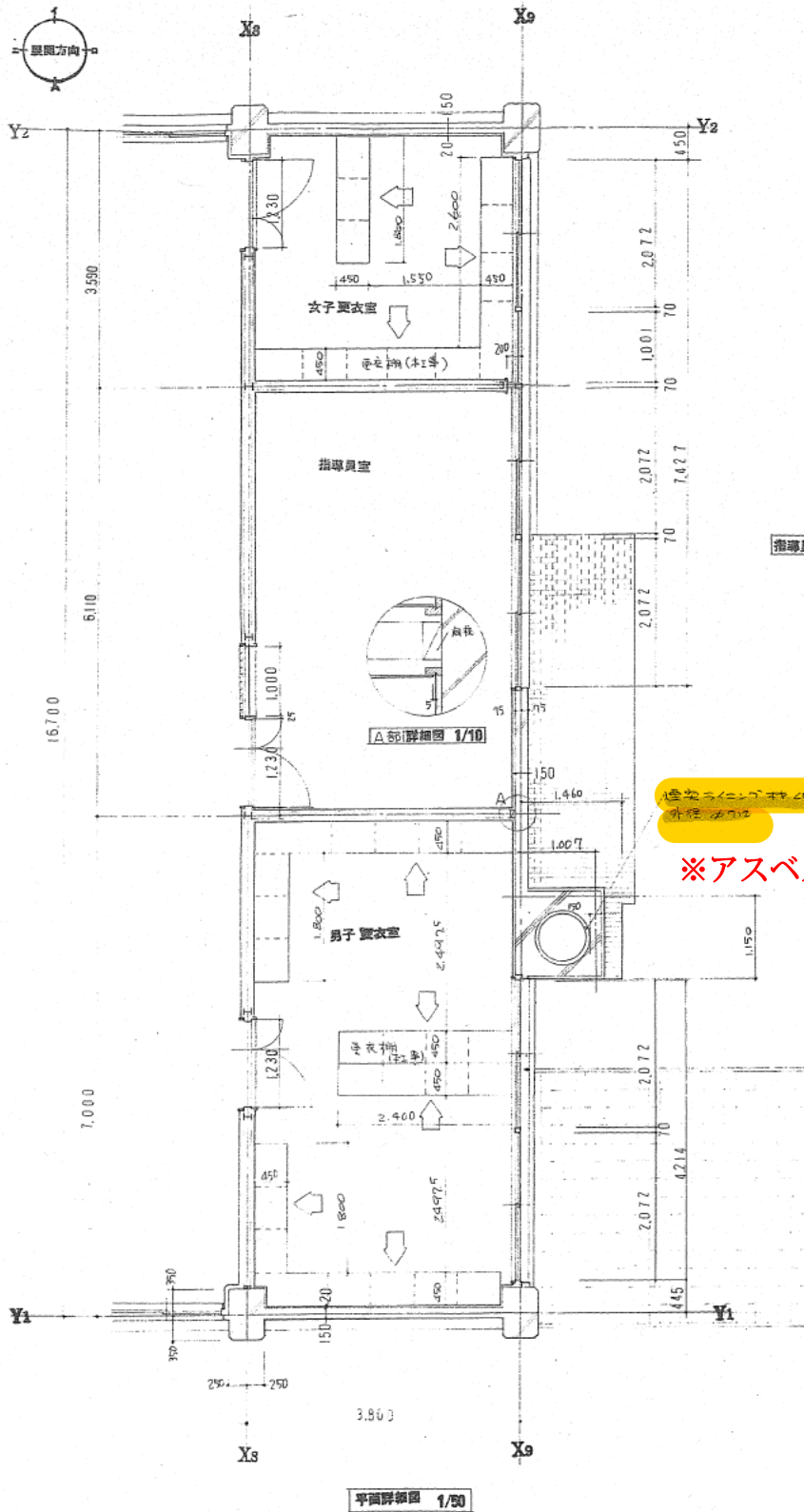
熊鷹建設株式会社
西宮市建設局

DATE
 図長 部長 設計
 [Redacted]

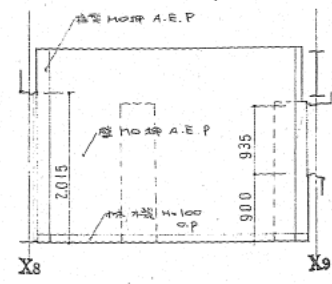
市立武道場増築工事
 断面図

工事
 SCALE 1/100

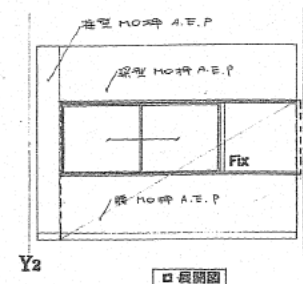
NO
 A-15



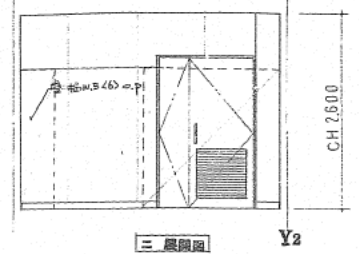
女子更衣室



Ⅰ 立面図

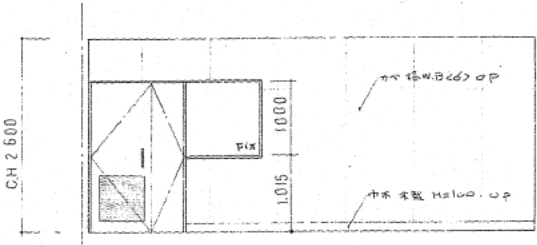


□ 立面図

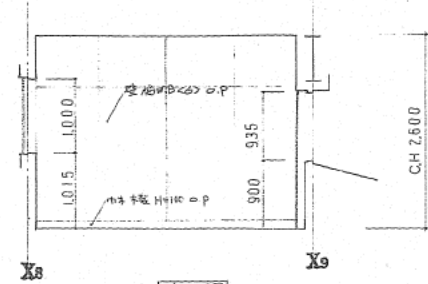


Ⅱ 立面図

指導員室

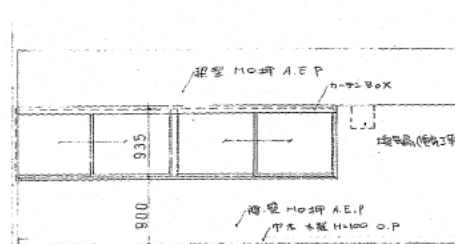


Ⅲ 立面図

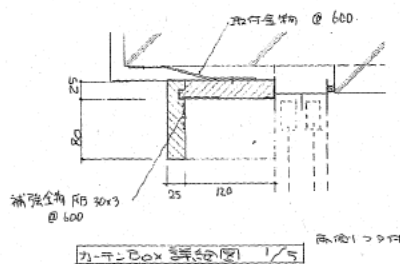


Ⅳ 立面図

造作ニシテ厚さ450
外径600
※アスベストあり

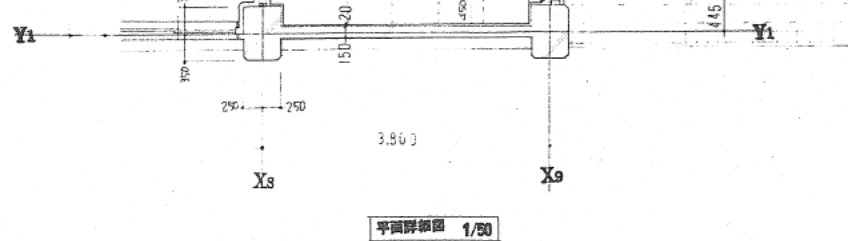


□ 立面図

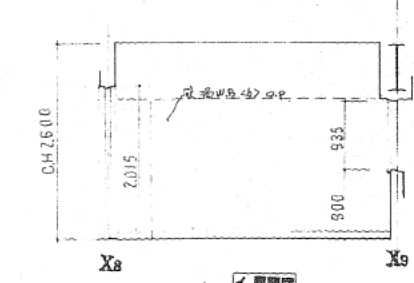


カ-1-1 Box 詳細図 1/5

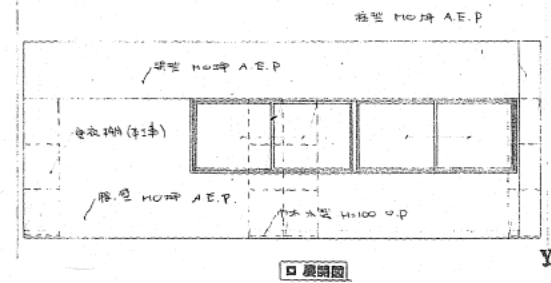
○記号
-材質は 木製 120
-寸法は 120x120



男子更衣室



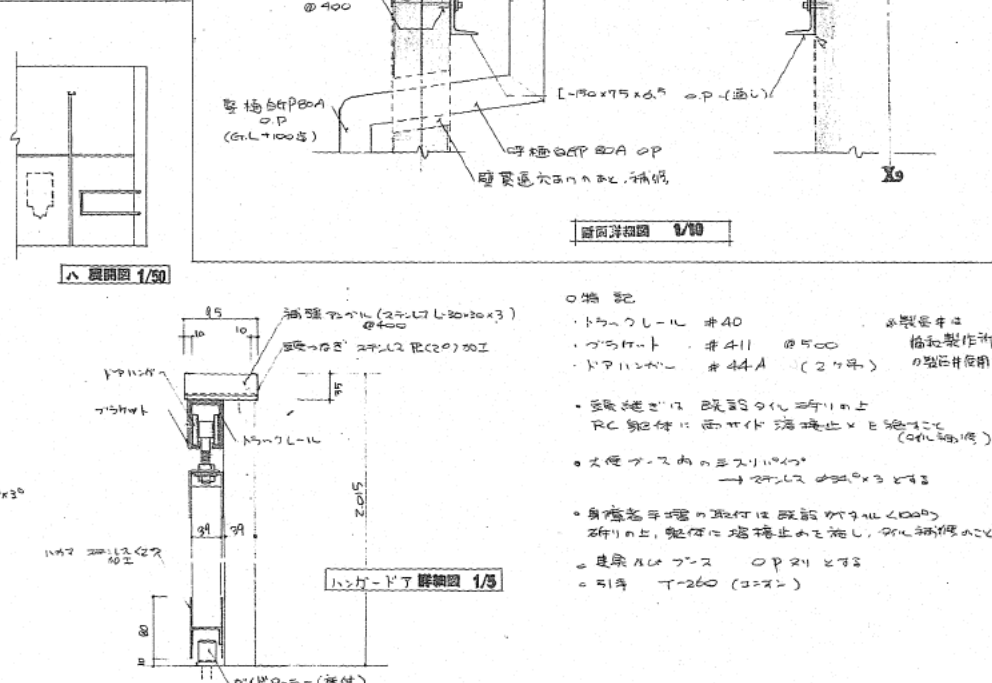
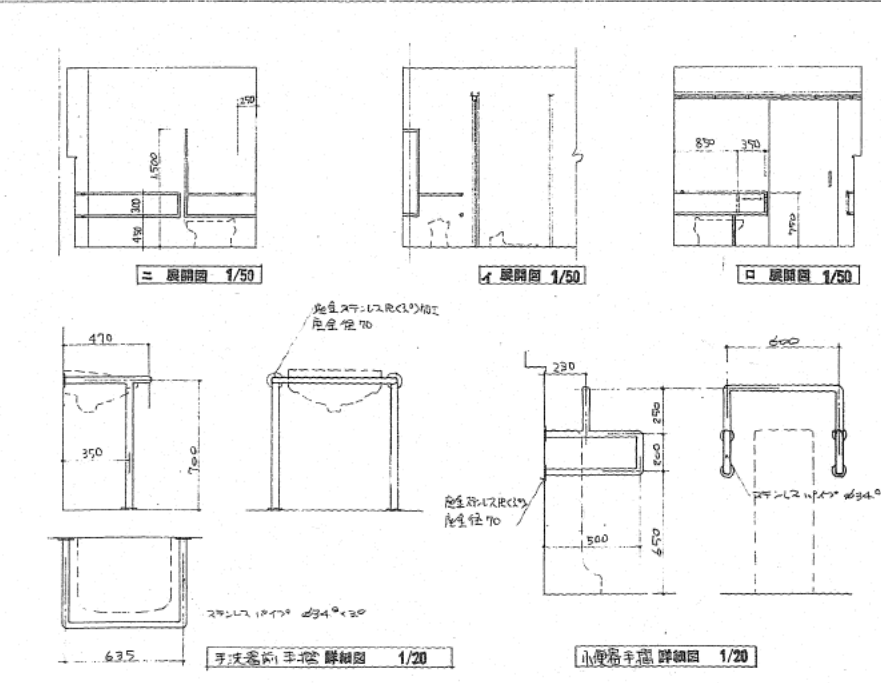
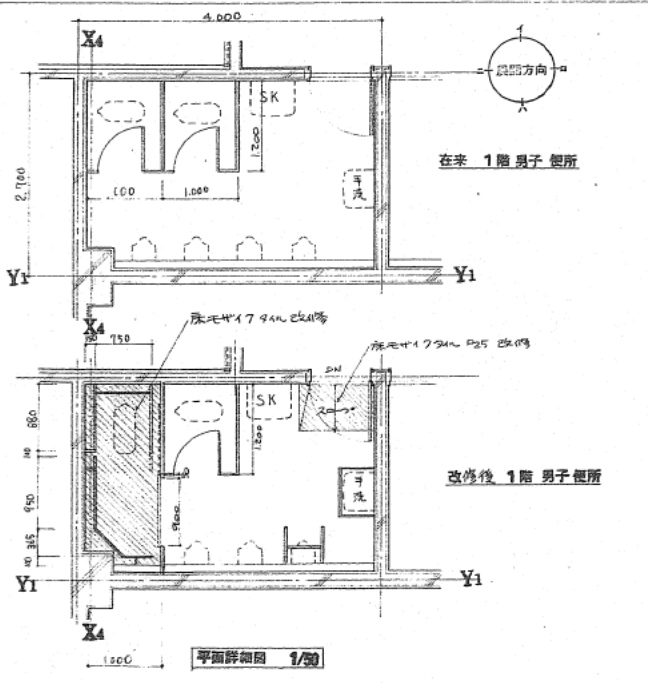
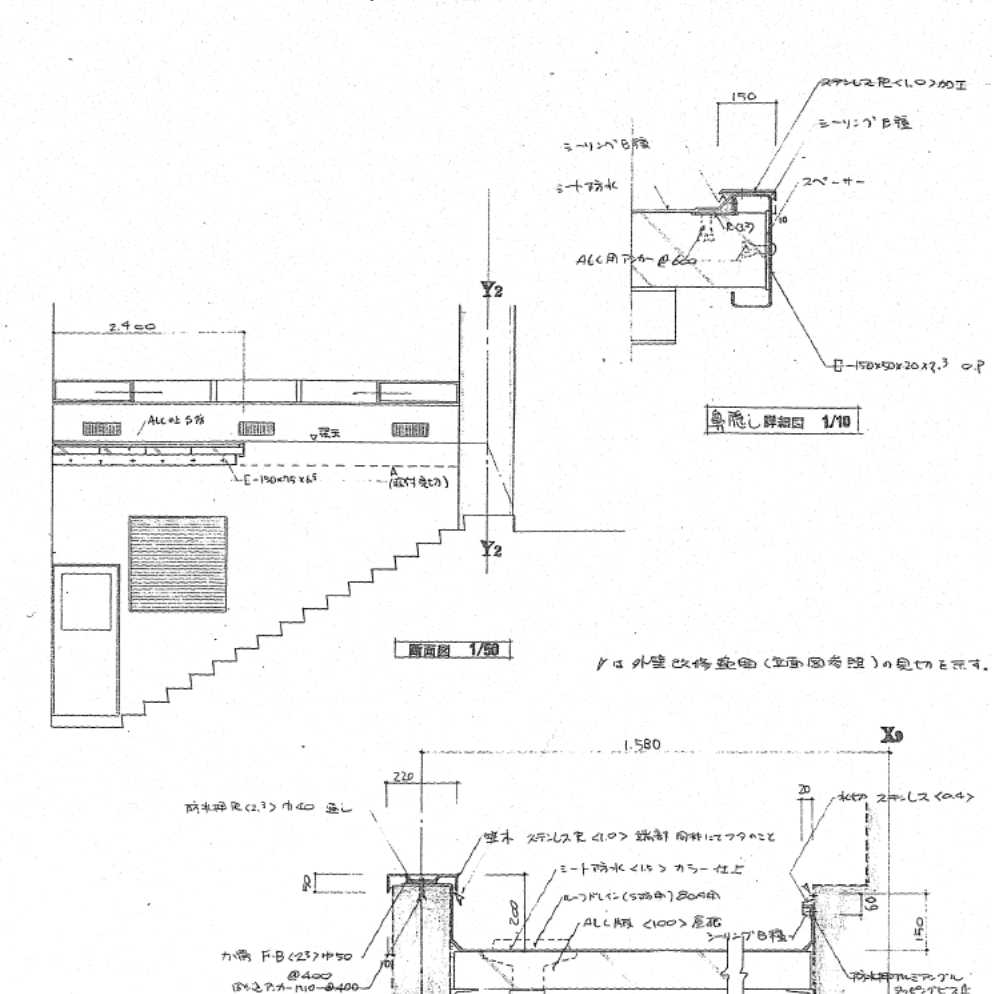
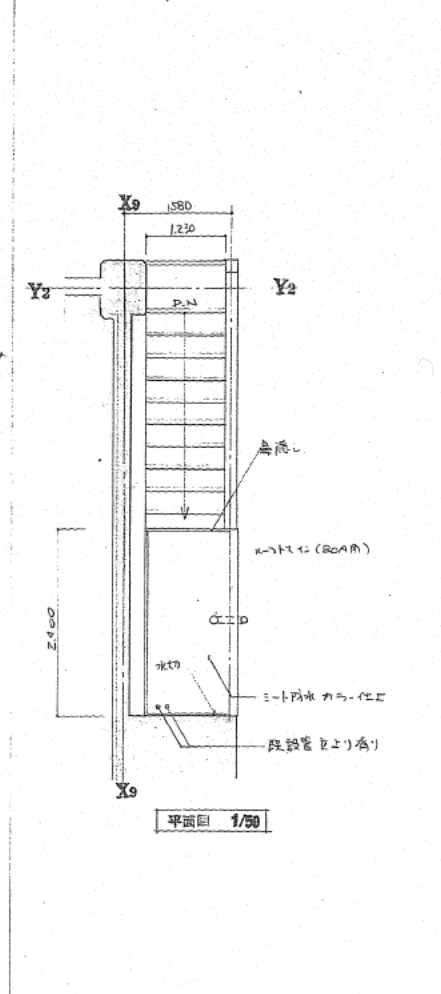
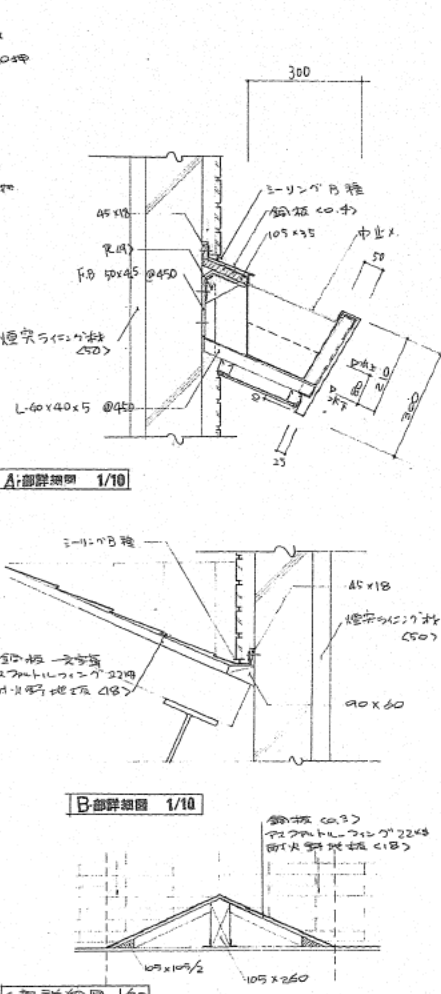
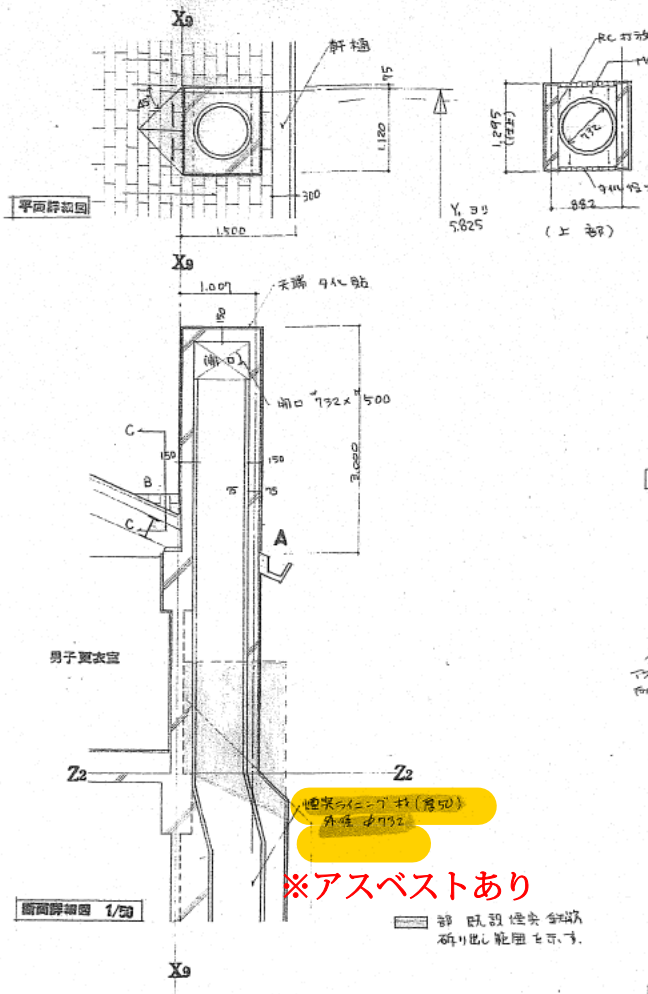
Ⅰ 立面図



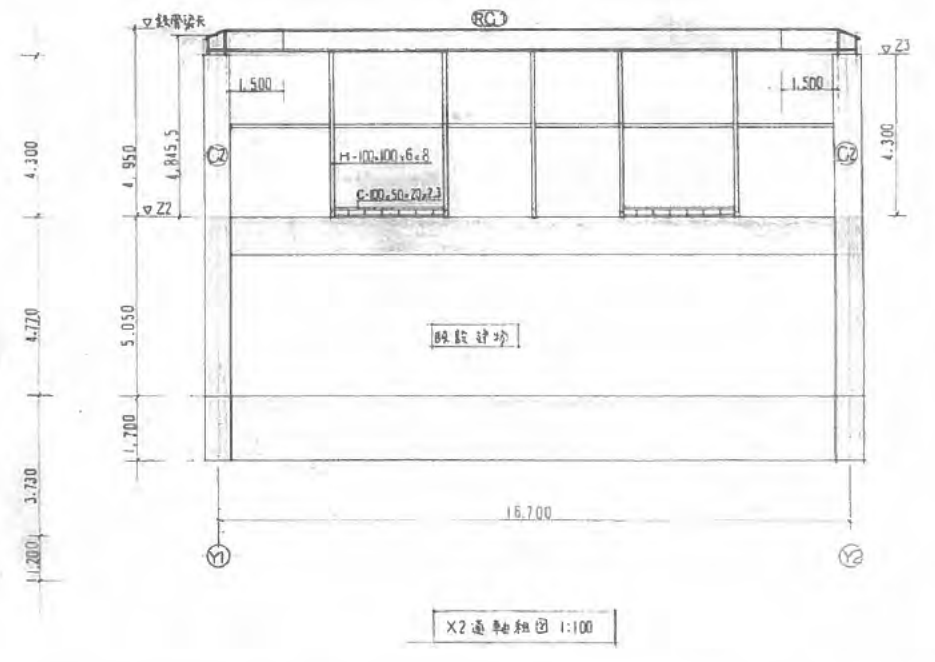
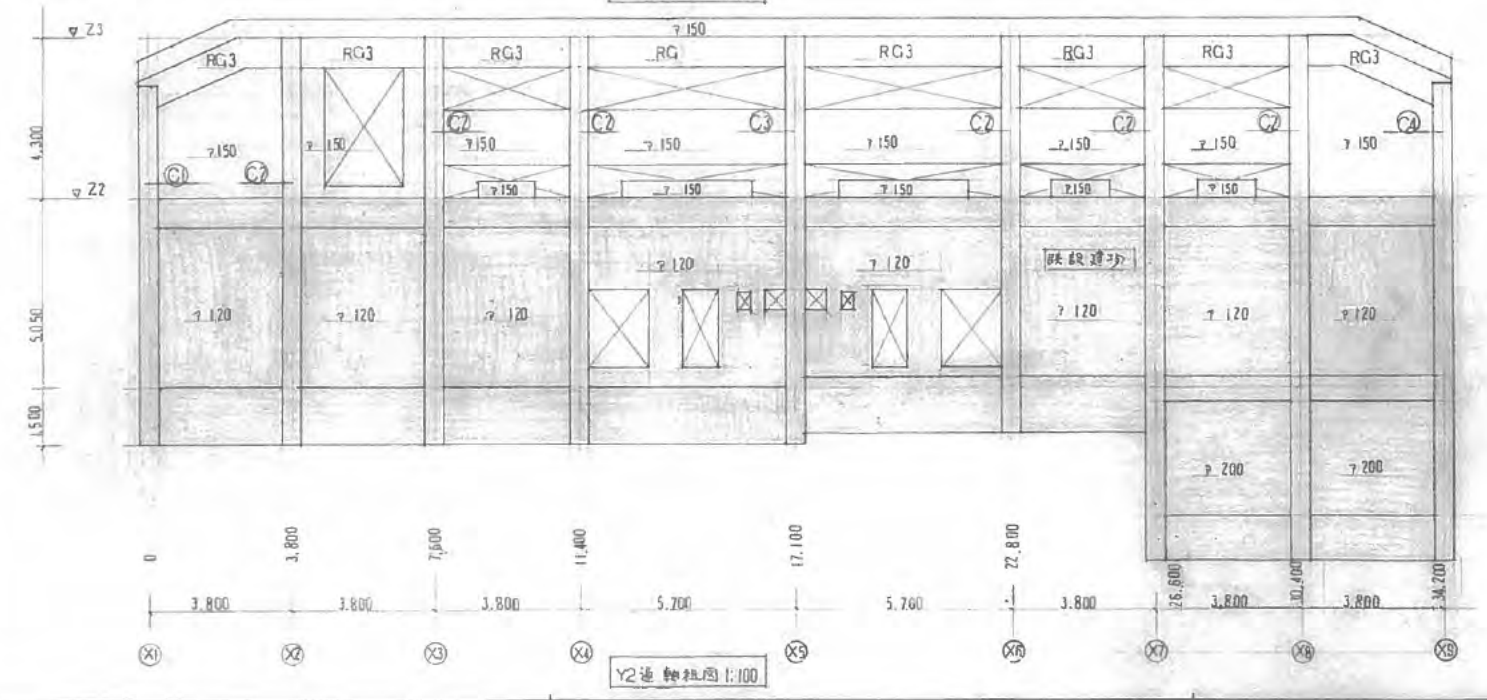
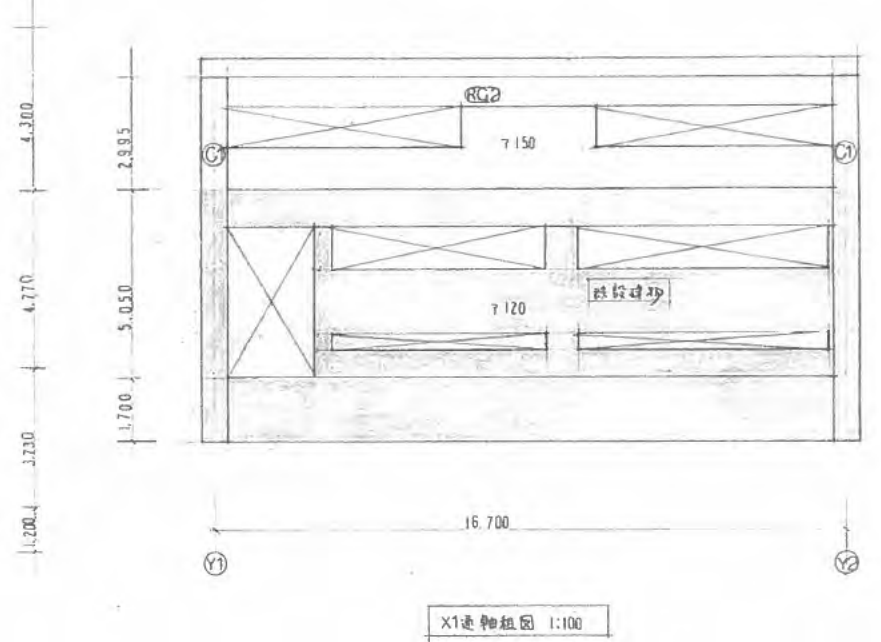
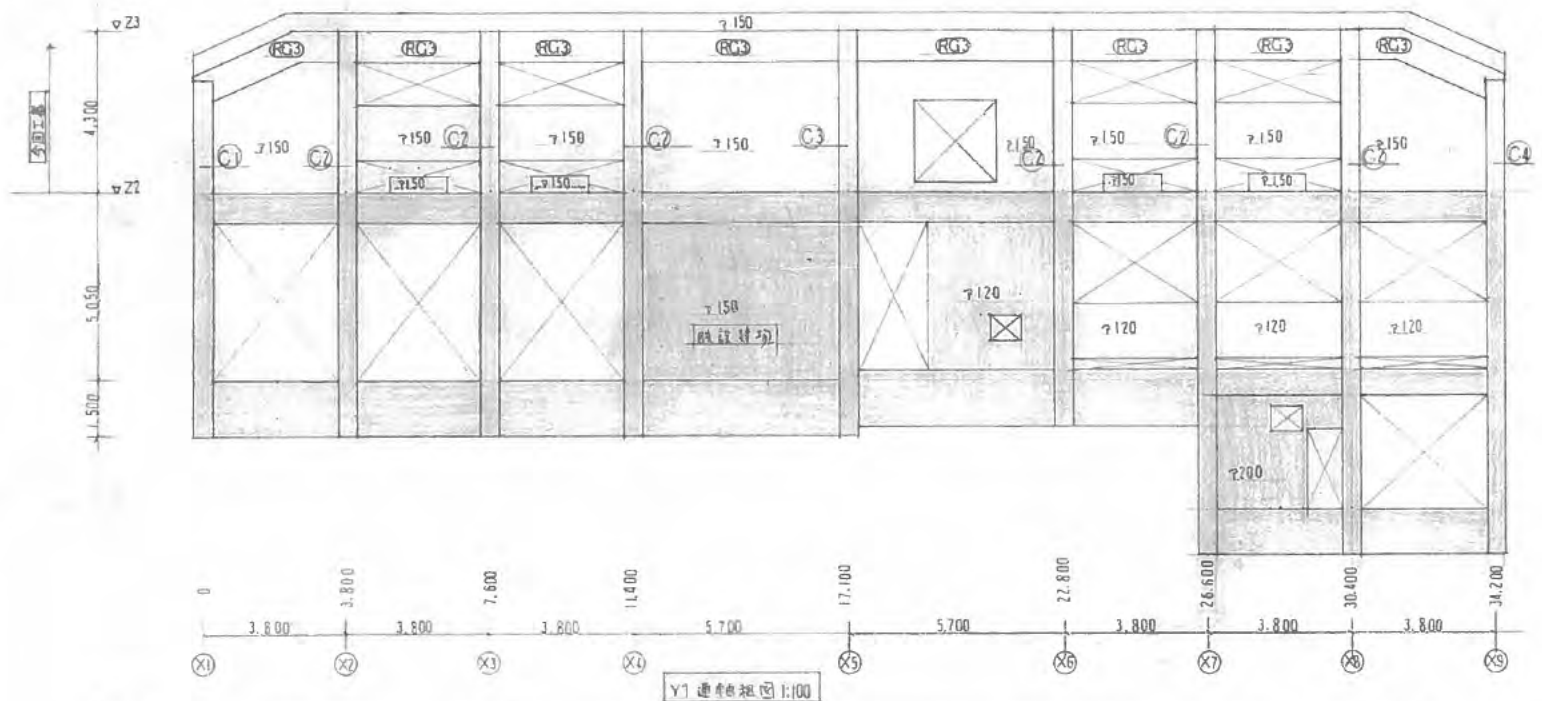
□ 立面図

平面詳細図 1/50

DATE	市立武道場増築工事	工事 NO
	男子更衣室 女子更衣室 指導員室	A-21
	平面詳細図 立面図	SCALE 1/50 1/5



- 補記
- ・トラスルー 40
 - ・ガラス 411 1500
 - ・ドア 44-A (24年)
 - ・基礎は既存の基礎に上
 - ・RC躯体は既存の躯体に上
 - ・外壁は既存の外壁に上
 - ・躯体の手摺は既存の手摺に上
 - ・躯体の手摺は既存の手摺に上
 - ・躯体の手摺は既存の手摺に上
 - ・躯体の手摺は既存の手摺に上



西宮市建設局建築部 建築課

DATE	圖	冊	頁	設計
------	---	---	---	----

市立武造橋増強工事

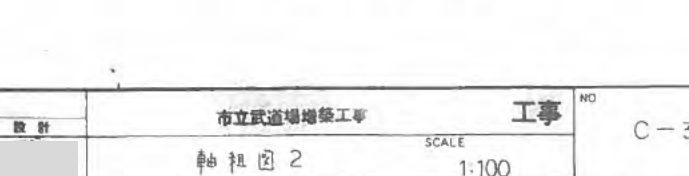
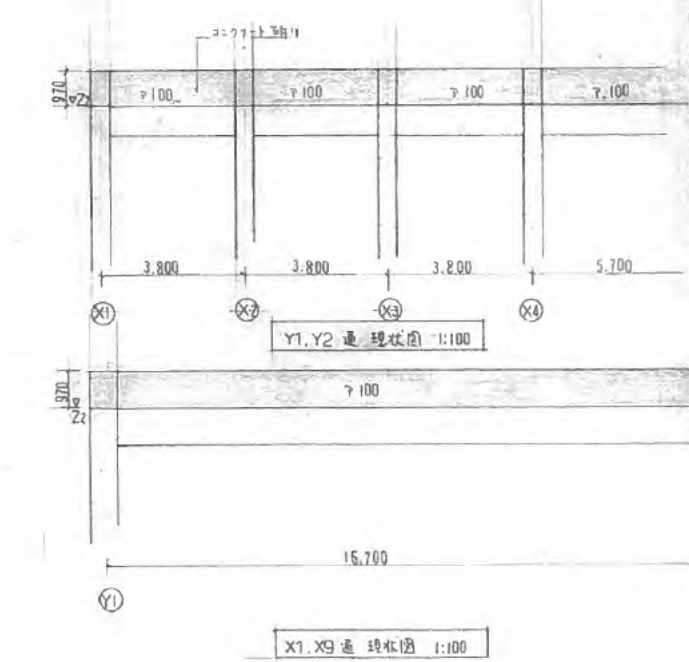
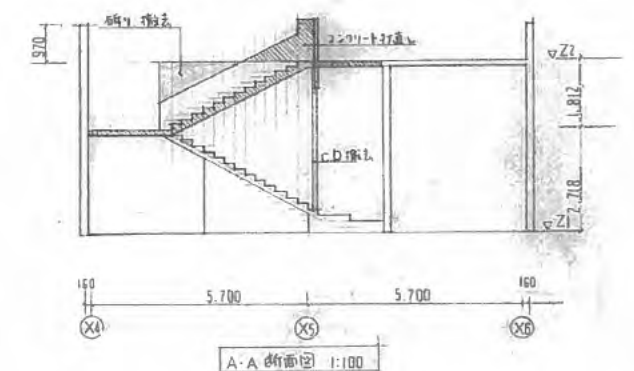
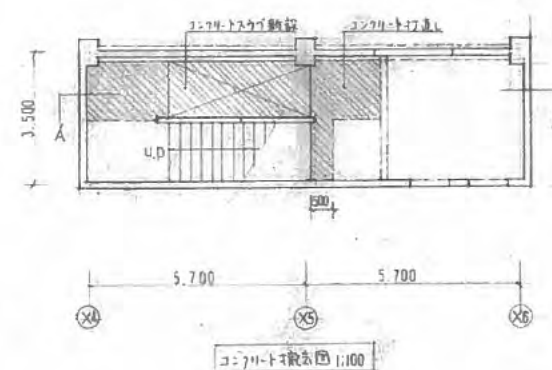
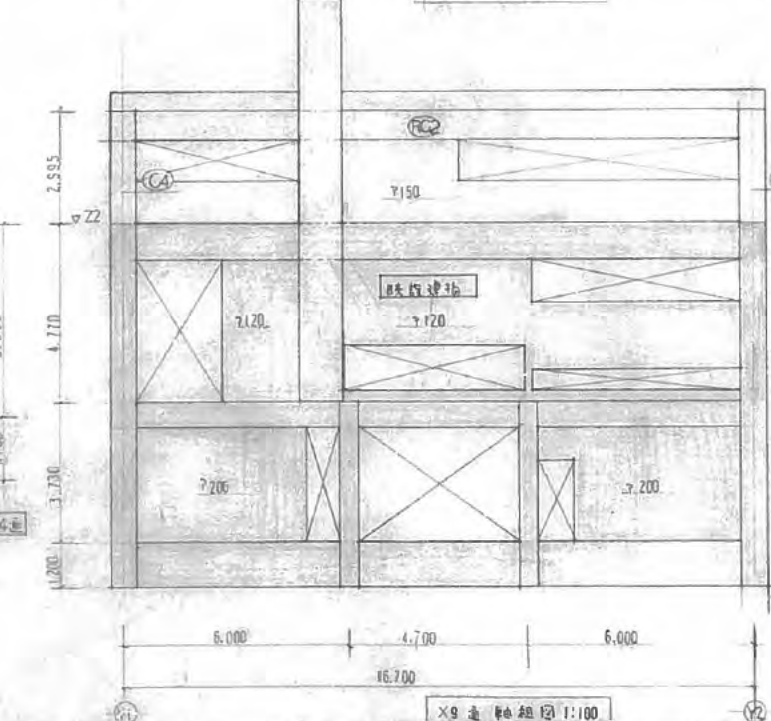
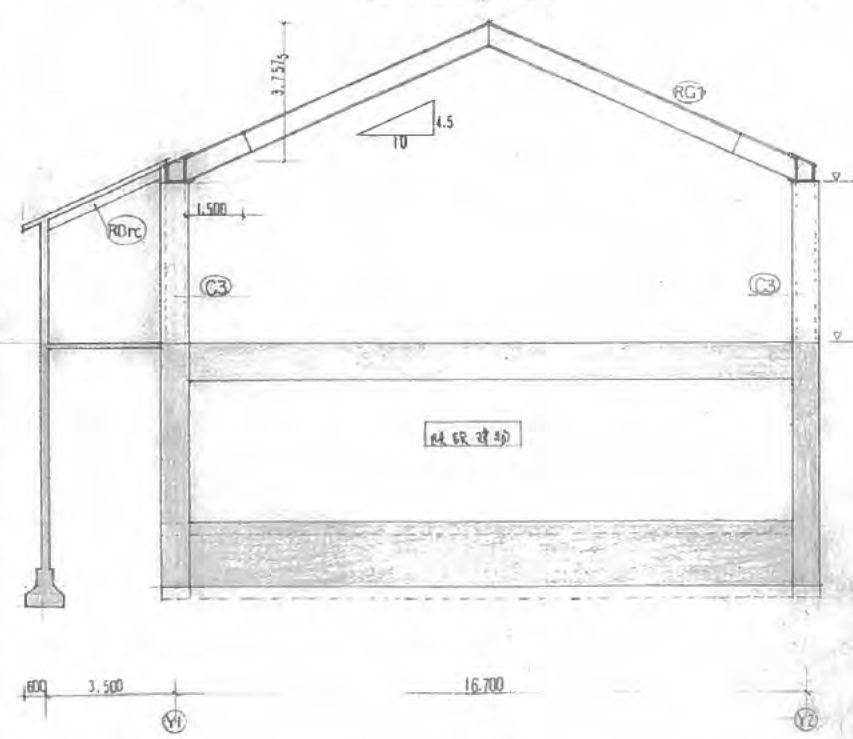
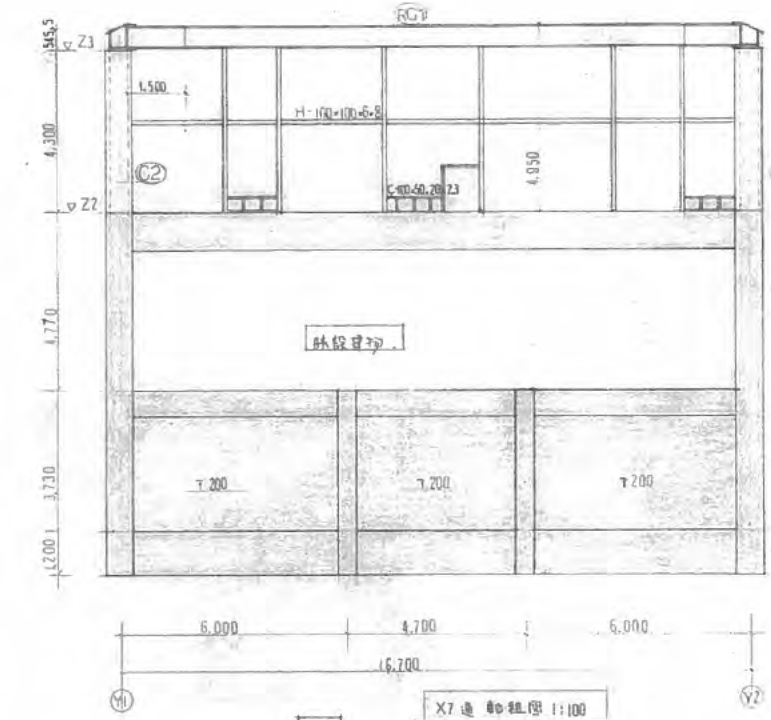
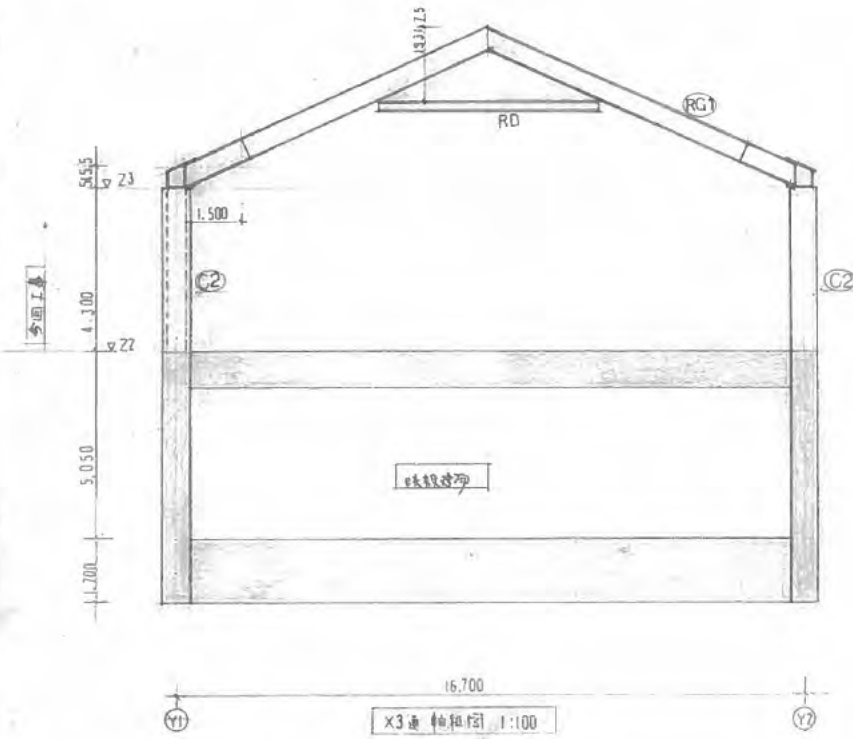
工事

NO

軸組圖 1

SCALE
1:100

C-2



西宮市建設局建築部営繕課

DATE	
図 表	設計

市立武道場増築工事
軸組図 2

工事 NO
SCALE
1:100

C-3

設計概要

工事名称	新西川立川色場新築工事
工事場所	西川町河原町1番16号
敷地面積	7538.6 M ²
建築面積	630.94 M ²
建築面積	地階 142.45 M ² 1階 496.49 M ² 計 739.26 M ²
構造	基礎地盤 PC配 300φ, 300φ 鋼筋コンクリート造工法 E-16 ¹⁰⁰ , F-17 ¹⁰⁰ 躯体 鉄骨鉄筋コンクリート造 地上1階建 軒高 5.200 M 最高高さ 7.000 M
建築用途	流通場
工事範囲	建築主体工事 (自受配設備は、石垣一部解体含む)
別途工事	1.電気設備工事 2.給排水衛生設備工事 3.消防設備工事 4.屋外附帯工事(内、外、土、石、瓦、舗装、植栽)

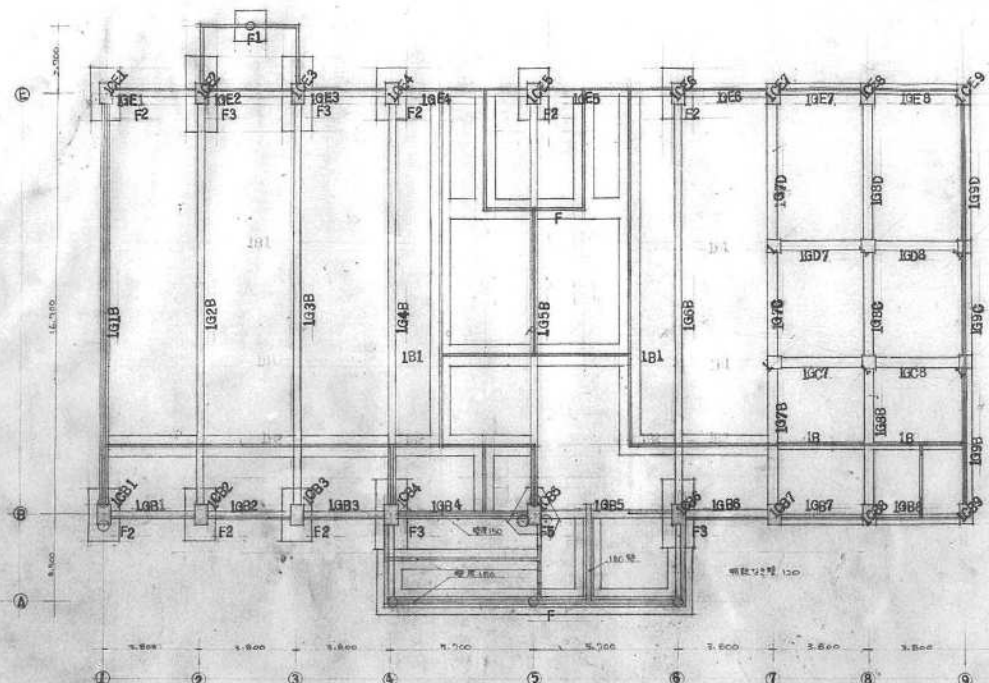
外部仕上表

大 座 (別途)	乗取T107 H200 杉材厚さ W600 H60
外 壁	ベニヤ板打張り 0.15mm厚付
屋 根	片-710-1711+60140, 鋼出1711+60140 一層 87-鉄板 瓦葺き 勾配: 7% 20x200 BYL 50-301, 道T2.5R-210 幅: 710, 20x200 幅: 710, 20x200 S.O.P.
ピロティ	床: 鋼筋コンクリート 天井: ベニヤ板打張り
柱	4P 114φ x 2.40 S.O.P.
サッシ	窓窓: T10: 樹脂サッシ 高窓: T10: 樹脂サッシ 玄関: スチールサッシ

内部仕上表

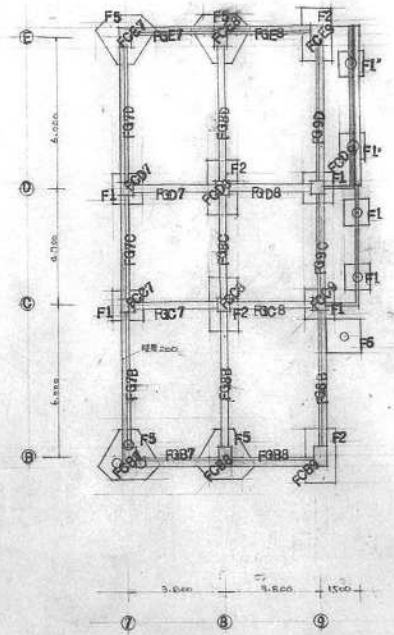
	室名	床	巾木	腰	壁	天井	押入れ	備考
地階	機 庫 室	E1714打張り			T100鋼筋 一層 2.710-1714壁	木板 70打張り		鉄骨壁 はベニヤ板 打張り
	公 務 員 控 室	全 上			全 上	全 上		
1階	玄 關	鋼筋コンクリート 床	鋼筋コンクリート H100		ベニヤ板打張り 0.15mm厚付	ベニヤ板打張り	S. O. P.	不足箇 (別途)
	ホール	ベニヤ板 一層E1714打張り	軟質塩ビ H60		E1714打張り V.P.	P.B. 20 EP	全 上	
	紳 士 控 室	全 上	全 上		全 上	全 上	全 上	
	乗 込 場	9.9ミ T60	T710 30x200 O.S.V. (直上 鋼筋)	T107+1711+145 O.S.V.	鋼筋コンクリート 20x200 鋼筋コンクリート 20x200 O.S.V.	穿孔P.B. 20 EP	O. S. V. O. S. V.	
	創 造 場	T710+1711+145 O.S.V.	全 上	全 上	全 上	全 上	全 上	
	更衣室	E1714打張り	軟質塩ビ H60		E1714打張り V.P.	P.B. 20 EP	S. O. P.	
	シャワー室	硬質E1714打張り ²⁰⁰			手摺器T10 ²⁰⁰	E.B. 20 V.P.	全 上	ホールの ベニヤ板
	洗面室	E1714打張り	E1714打張り		E1714打張り V.P.	全 上		手摺器
	便 所	硬質E1714打張り ²⁰⁰	手摺器T10 ²⁰⁰		手摺器T10 ²⁰⁰	全 上	S. O. P.	トイレ

S.O.P. 合板製断熱合板仕上
O.S.V. 不燃断熱仕上
O.S. 不燃断熱仕上
V.P. 非燃性塩化ビニル樹脂系塗料仕上
O.S.W. 不燃断熱仕上
P.B. 70x20断熱材
F.B. 70x20断熱材
E.P. 耐熱塩化ビニル樹脂系塗料仕上

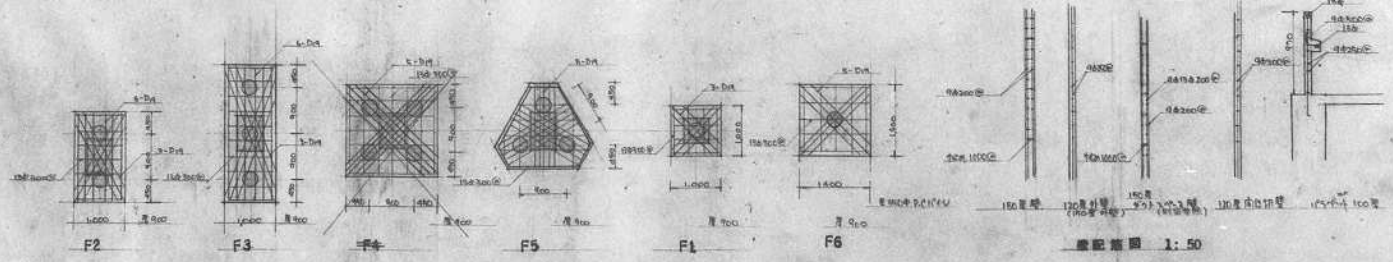


主層結構圖 1:100

樓板用PC預力板 合計 62張
 柱用預力柱 50支



附屬層結構圖 1:100



構造配筋圖 1:50

樓板剖面圖 1:50

