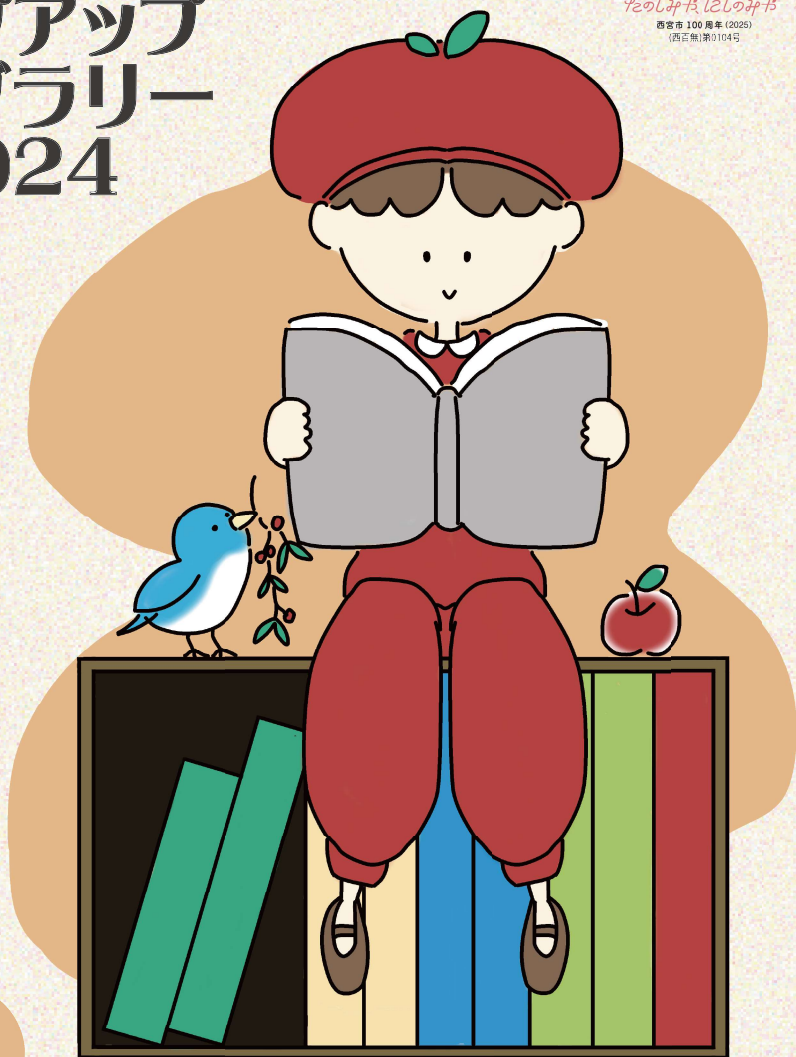




# にしのみや ポップアップ ライブラリー 2024

阪神西宮駅・市役所本庁舎周辺のお店やまちなかのスペースに  
ひと箱の小さな出張図書館があらわれます。  
お店を回り、興味が湧いた本を手にとってみてください。



参加費  
無 料

## 2024.10.27 (Sun) - 11.9 (Sat)

@ 阪神西宮駅・市役所周辺エリア  
主催：にしのみやポップアップライブラリー実行委員会  
共催：西宮市生涯学習企画課(問)Tel:0798-35-3869  
☎ : popup\_library2438



詳細はこちらから!

## - ポップアップライブラリーのたのしみ方 -



マップ(裏面)記載の参加店へGO!  
興味がわいた本を手にとってみてください  
本は元の位置に戻しましょう(借りることはできません)



お店ごとに図書館司書が選んだ本が並びます  
ぜひ楽しんで、本を開いてみてください  
本を読むときは、お店も利用してみてくださいね



お店で本を読んだら、二次元コードからスタンプをGET!  
スタンプをあつめると11/10 (sun) に西宮地方卸売市場で  
開催される「あマルシェ」で記念品がもらえます



気になる本があれば、ぜひ西宮市の図書館へ  
別のお店にも足を運んでみてくださいね

### - おねがい -

- 参加店の多くは営業中の店舗です。  
お仕事や他のお客様の迷惑にならないように楽しんでください。
- 利用ルールは参加店によって異なります。  
各店舗のルールを確認してください。
- 参加店の都合により、お休みの場合や対応できない時間もありますので、予めご了承ください。
- 店舗内に設置されている場合は、ライブラリーのみ利用はご遠慮ください。
- 記念品の交換の詳細は HP または Instagram にてお知らせいたします。

### - 背景 -

早ければ令和12年、川添町にある現在の中央図書館は阪神西宮駅北側に移転する予定です。このプロジェクトは、読書週間にあわせて、まちなかのスペースに小さな出張図書館をつくることで、本や図書館に親しみを持つきっかけをつくるとともに、市が目指す「市民と共に創る新中央図書館」を実現するための小さな社会実験です。



移転事業の詳細はこちらから!





# にしのみや ポップアップ ライブラリー まっぷ



## 1 SOCIALSQUARE西宮

障がいや生きにくさを抱える方のための自立訓練と就労移行支援というサービスをおこなっています。

所 中前田町1-27  
 営 月曜 - 金曜 / 9:00 - 17:00  
           土曜 / 9:00 - 15:00  
 休 日曜  
 P 駐輪場

## 2 ゆげ焙煎所本店

イタリア製の完全熱風式焙煎機を使用し「おいしいコーヒー すてきな飲みもの」を目指して、日々丁寧に取り組んでいます。

所 櫛塚町3-10  
 営 月曜・水曜 - 日曜 / 10:00 - 19:00  
 休 火曜  
 P 提携駐車場(利用条件はスタッフまで)

## 3 82cafe(ハニーカフェ)

青果卸問屋直営の果物カフェ。店頭では果物・野菜の販売。カフェではフルーツパフェを提供しています。

所 池田町5-3  
 営 八百屋 / 9:00 - 18:00  
       カフェ / 11:00 - 17:00 (LO 16:00)  
 休 第三水曜  
 P なし

## 4 西宮市西宮消防署

西宮消防署は西宮市南部地域のほぼ中央に位置し、市内で最大の消防署です。

所 津門大塚町1-32  
 営 出張図書館の利用は9:00-17:30  
 休 年中無休  
 P 駐輪場

## 5 ぷらっと防災にしのみや

市役所第二庁舎の1階にあり、防災用品などを展示しているほか、動画やクイズで防災学習ができるコーナーです。

所 六湛寺町8-28  
       西宮市役所第二庁舎1階  
 営 市役所開庁日の9:00-17:30  
 P 駐輪場

## 6 たねとすくライブラリー

0歳～10代のこども達のための図書館・フリースペース・自習室です。

所 六湛寺町12-5  
 営 水曜 - 金曜 / 10:00 - 20:00  
       ※出張図書館の利用は17:00まで  
 休 土曜 - 火曜  
 P 駐輪場数台  
 注 内部の利用は大学生まで

## 7 無印良品500エビスタ西宮

「日常生活の基本を支える」ことを目指し500円以下の日用品・消耗品を中心に品揃えています。

所 田中町1-6 エビスタ西宮2F  
 営 月曜 - 日曜 / 10:00 - 21:00  
 休 なし  
 P 駐車場・駐輪場

## 8 Heal Soul Brewery

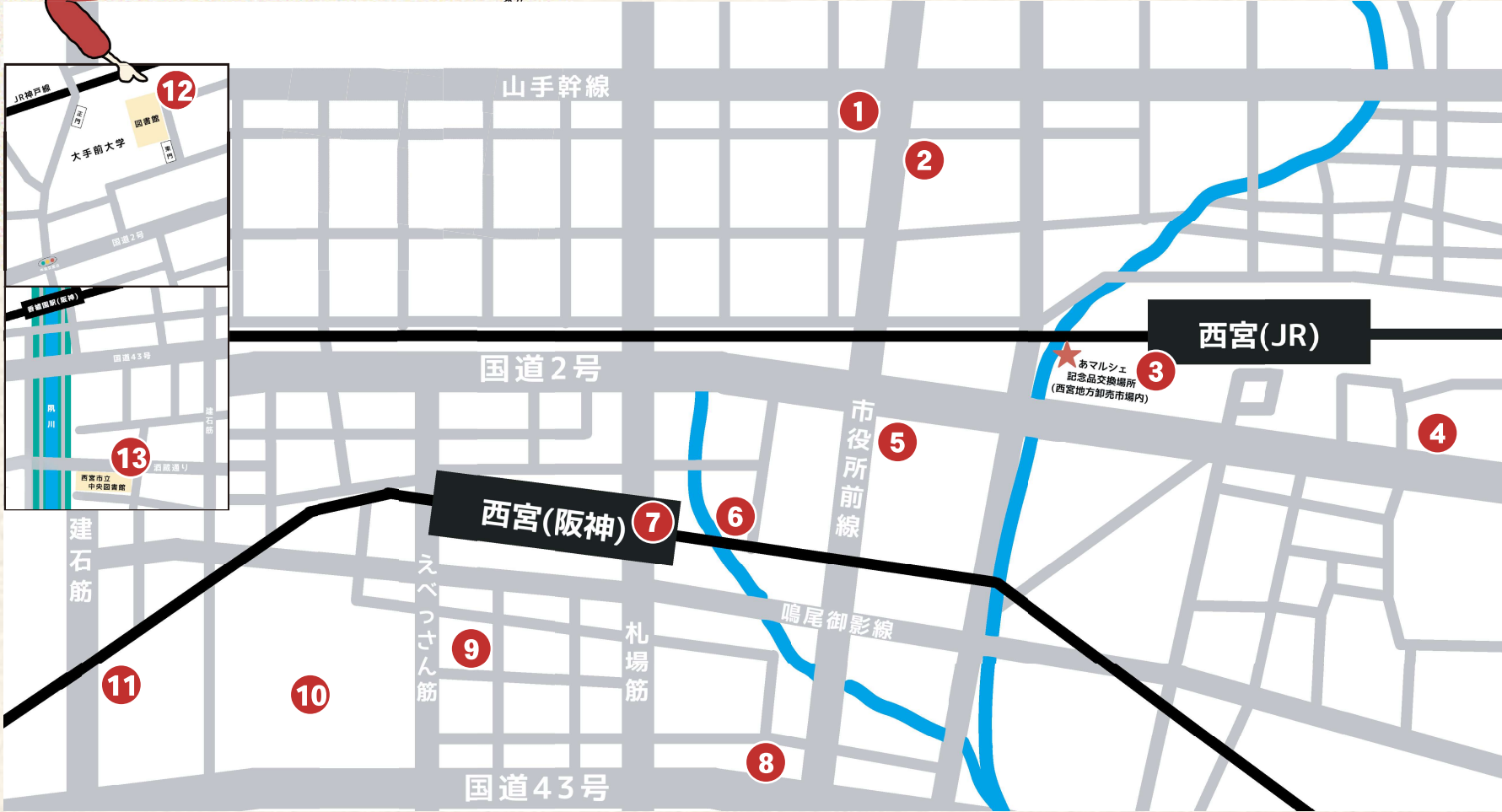
西宮発!のクラフトビール醸造所です。美味しいクラフトビールはいかがですか? 1階は工場、2階がBEER BARです。

所 本町5-9  
 営 水曜 - 金曜 / 15:00 - 21:00  
       土曜・日曜・祝日 / 12:00 - 21:00  
 休 月・火曜  
 P 駐輪場

## 9 大垣花店

阪神西宮駅にほど近い花屋です。日常使いの花はもちろん花束やフラワーアレンジメントなどを提案しています。

所 馬場町5-7  
 営 木曜 - 土曜 / 9:00 - 19:00  
       日曜 / 9:00 - 18:30  
 休 水曜・不定休  
 P なし



## 14 だがしやあつし

リヤカーに駄菓子を乗せて街中にあらわれる駄菓子屋さん。店主は現役の大学院生!

営 インスタグラムをご確認ください  
 ◎ dagashiya\_atsushi

## 13 西宮市立中央図書館

緑あふれる夙川沿いに立地し、天井が高くゆったりとした空間が特徴の図書館です。

所 川添町15-26  
 営 9:30 - 18:00  
 休 毎週月曜・第1木曜  
       ※11/4は開館、11/5は休館  
 P 駐輪場

## 12 大手前大学・大手前短期大学図書館

大手前大学・大手前短期大学さくら夙川キャンパスにある図書館(メディアライブラリーCELL)です。

所 御茶家所町6-42  
 営 10.27 - 31・11.5・8・9 / 9:00 - 17:00  
       ※他は休館予定、変更する場合があります  
 P 駐輪場  
 注 キャンパスへ入構する際は、正門または東門の守衛室にて手続きが必要  
       小学生以下は保護者同伴必要

## 11 wine & space Puzzle.H

香櫛園駅近くにある立ち飲みカウンターのあるワインショップです。

所 市庭町5-21  
 営 12:00 - 20:00  
 休 不定休  
       ※営業日はインスタグラムのカレンダーをご確認ください  
 ◎ wine.puzzle.h  
 P 駐輪場

## 10 西宮神社えびす信仰資料展示室

社務所1階にて、年4回テーマごとにえびすさまにまつわる展示を行っています。入場無料で、どなたでも入室いただけます。

所 社家町1-17  
 営 9:00 - 16:00  
 P 駐車場・駐輪場