

手話奉仕員養成講座



手話基礎編

手話は、聴覚に障害のある方にとって大切な『言語』です。
手話基礎編では、手話入門編を受講された方を対象として講座を実施し、さらなる技術向上を目標とします。

聴覚に障害のある方と手話で日常会話ができる程度の技術を身につけ、
聴覚に障害のある方を地域で支援していただく『手話奉仕員』を目指してみませんか？

 日時

令和6年5月16日～9月26日

 場所

毎週木曜日 13時30分～15時30分 (全20回)

西宮市立中央公民館 601・602集会室

(プレラにしのみや 6階)

 講師

西宮市聴力言語障害者協会ろうあ部会
西宮手話サークル連絡会



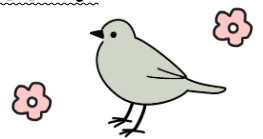
 定員 20人程度


 受講料 無料

※ただし、手話奉仕員養成テキスト『手話を学ぼう
手話で話そう』のテキスト代3,300円が必要です。
初回につき銭のないようご用意ください。

 問合せ先

地域学習推進課 (☎ 0798-64-9482)
(中央公民館)



 対象

市内在住者・在勤者・在学者で、以下の全てに該当する方

- ①手話入門編を修了した方で全国手話検定4級以上を取得している方
- ②16回以上出席できる方
- ③過去に2回以上受講経験のない方
- ④手話サークル等で継続的に手話の勉強をしている方

Check!! 申込方法

下記のメールアドレスに「①講座名『手話基礎編』 ②名前(フリガナ) ③郵便番号・住所 ④年齢 ⑤電話番号 ⑥志望動機 ⑦所属サークル名(所属者のみ) ⑧全国手話検定取得級 ⑨テキストの有無」を明記の上、お送りください。

✉ : vo_chuukou@nishi.or.jp (4月22日(月)必着)

※応募者多数の場合は抽選により受講者を決定します。 ※託児はありません。

※「にしのみやスマート申請」からもお申込みできます。



↑にしのみや
スマート申請は
こちら!