

みやたん絵茶

にしのみやのまいずい
西宮の名水

きせきのみやみず
奇跡の宮水



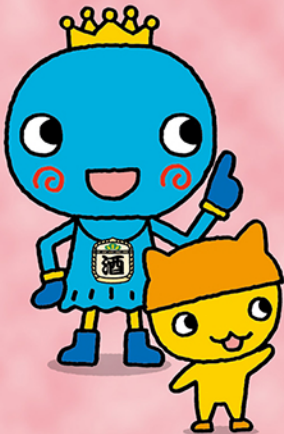
ぼく、みやたん

みんなは「みやみず」って してるかな？

おさけをつくるのに、かかせない みず なんだ。

ここの みずを つかって おさけをつくと、

とても おいしく なるんだって。



それを はっけんしたのが
やまのり たざ えもん
山邑太左衛門という
うおぎきで おさけづくりを
していた ひとなんだみゃー

どうして ここの みずが おさげづくりに いいのかな？

「こんにちは みやたん」



「あっ！
あなたは
たろうさん」



「たろうさん じゃないよ
たざえもんだよ」



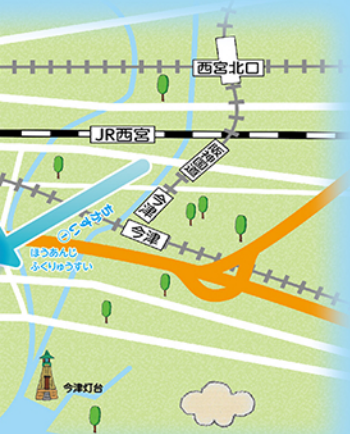
えへっ

「みやみず」というのは、にしのみやしのいちぶにしか
わきでていないんだ。3つのちかすいがながれていて、
「ほうあんじふくりゅう」と「ふだばすじふくりゅう」は、
おおむかしうみだったちそうをとおるため、
うみのもつえいようぶんをたっぶりふくんでいるよ。



もうひとつの ろっこうさんから さんそを たくさん ぶんだ
「えびすふくりゅう」が おさげに よくない てつぶんを とって
くれるんだ。

そこに うみの かいすいが ちょうどよく くわわって
「きせきのみず」と よばれる「みやみず」が できているんだよ。

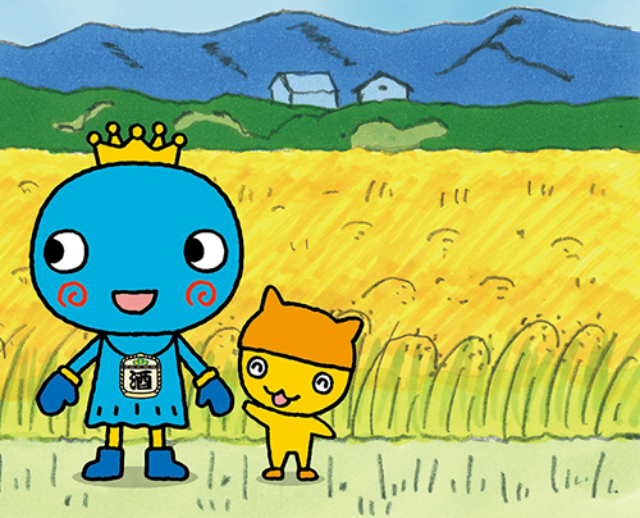


「みやみず」を つかって おさけを つくるんだけど
おさけに ひつようなものが ほかにも あるよ。
まず げんりょうとなる「こめ」。
「やまだにしき」という こめが いいんだ。

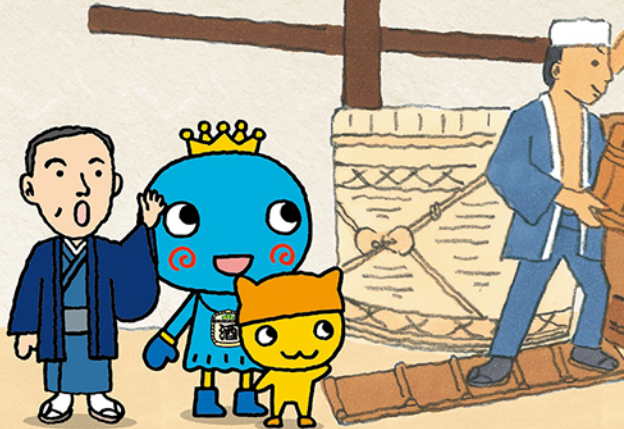


やまだにしきの たんぼ

せいさんりょうは ひょうごけんが ぜんこくいち だよ。



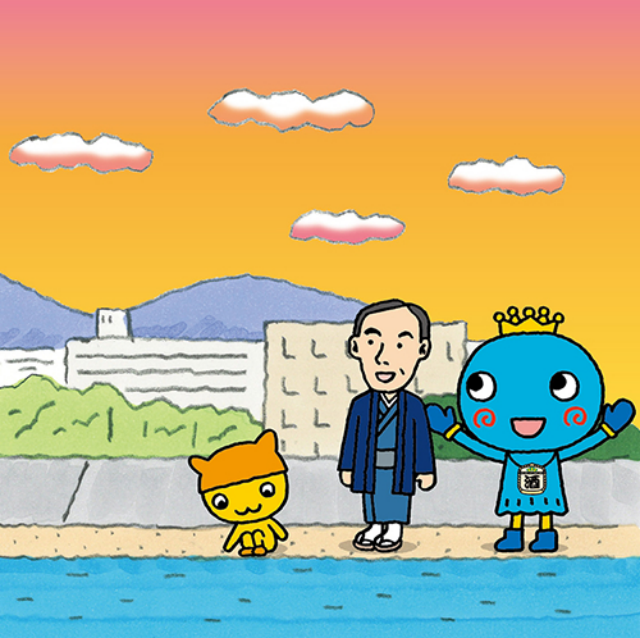
それから おさけをつくるひとを「とうじ」といって、
むかしから うけつがれた でんとうぎじゅつで
おさけをつくっているよ。だから、なだの さけづくりには、
「みやみず」「こめ」「とうじ」が そろわないと だめなんだ。





いま にしのみやは すむひとも ふえて、
マンションや ビルなどが たくさん たってきているけど、
さんぎょうの はってんと『みやみず』を まもっていくことが、
きせきてきに できているんだ。





それは「みやみず」を まもっていくために、
いろいろな とりくみを しているから なんだ。



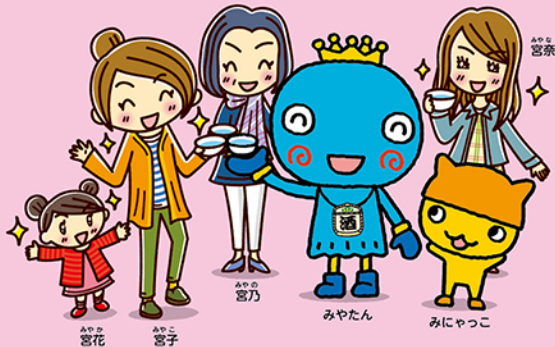
これからも『みやみず』を まもっていくことが、
かんきょうを まもり、すみやすい まちづくりにも なるんだね。



たいせつなのは おもいやりの きもちなんだね。

これからも しみんみんなで「みやみず」を まもりたいね。

カンパイ!



「奇跡の宮水」にまつわるまめ知識

「宮水」の発見

江戸時代、徳正宗の二代目蔵元・山越太左衛門が摂津国西宮(現兵庫県西宮市)で発見したとされています。西宮の酒の秘密は仕込み水にあることを発見。当時は「西宮の水」と呼ばれていたものがやがて「宮水」になったといわれています。そして酒蔵に宮水を売る「水屋」という西宮独自の商売も生まれました。

「宮水」とは 自然が醸し出す奇跡の酒造用水

宮水は西宮神社の南東側一帯(久保町や石在町など)から湧き出しており、おおむね地下2~5メートルの深い地層を流れている地下水です。3つの伏流水が合流することでミネラルが豊富で鉄分が少ない、酒造りに適した「宮水」となっています。

「昔の酒蔵がうかがえる」白鹿記念酒造博物館

酒造「白鹿」醸造元の辰馬本家酒造(株)が、創業320年にあたる昭和57年(1982)に伝統的酒造りを後世に伝える目的で設立した博物館です。「酒蔵館」と「記念館」で構成されています。明治2年(1869)築の酒蔵を利用した「酒蔵館」には、昔の宮水井戸や、宮水をくむための道具「はねつるべ」が展示されています。「記念館」では、酒に関する資料や昔さくらコレクション(西宮市より寄託)等を展示しています。

灘五郷酒造組合 宮水保存調査会

宮水保存調査会は、灘五郷酒造組合により設置され、井戸水を定期的に調査して宮水に関わる地下水の水位・水質の分析などを行っています。90余年にわたる調査会の活動により守られてきた宮水。これからも調査・保全活動が続けていくとともに、こういった広報活動も行って宮水という西宮の「宝」を守っていきます。

「宮水保全条例」を制定

日本有数の酒どころとして知られる西宮。古くから西宮の酒を支えてきた宮水は、宮水保存調査会による努力の甲斐もあって、今もキレの良いお酒を生み出しています。西宮の天然資源であるこの水を後世に伝えていくため、市は2017年12月に「宮水保全条例」を制定しました。



発行日: 2020年3月31日

発行者: 西宮市

さく・え: たかいよしかず(京田クリエーション)

デザイン: 株式会社 京田クリエーション

協力: スミタク研究所有限公司(灘五郷酒造組合宮水保存調査会)
西宮観光協会

お問合せ: 西宮市 都市ブランド発信課 ☎0798-35-3331



西宮市