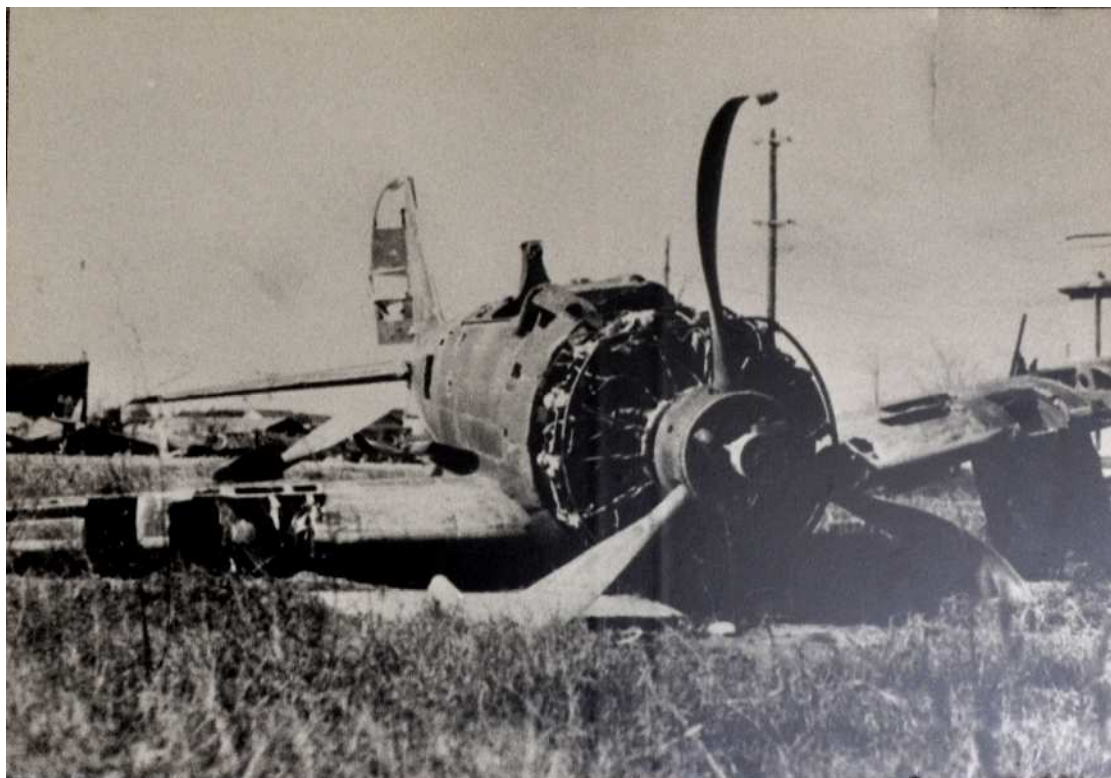


F. 終戦(写真)



解説

ゼロ戦<sup>せん ざんがい</sup>の残骸：終戦後、昭和20年（1945年）  
海軍飛行場<sup>ひこうじょう はんしん</sup>（旧阪神パーク）で。



解説

ゼロ戦<sup>せん ざんがい</sup>の残骸：終戦後、昭和20年（1945年）  
海軍飛行場<sup>ひこうじょう はんしん</sup>（旧阪神パーク）で。

F. 終戦(写真)



解説

ししがぐちちょう ぼんおど  
獅子ヶ口町の盆踊り大会：戦後すぐ



解説

しょうわてんのう  
昭和天皇が来西：昭和22年（1947年）6月

しょうわてんのう せんごふっこう しきつ ひさいしめ げきれい  
昭和天皇は、戦後復興の視察や被災者の激励のため、全国各地を行幸され、昭和22年（1947年）6月12日には、西宮の武庫川高等女学校（今の武庫川女子大学附属）と神戸女学院を訪問されました。

この写真は、神戸女学院で辰馬外一郎西宮市長（当時）ら関係者による、昭和天皇（写真前列右）のお出迎え風景を撮影したものです。また、当時日本は占領下に置かれ、連合国軍最高指令官総司令部（GHQ）兵士の姿（写真後列左）が象徴的です。

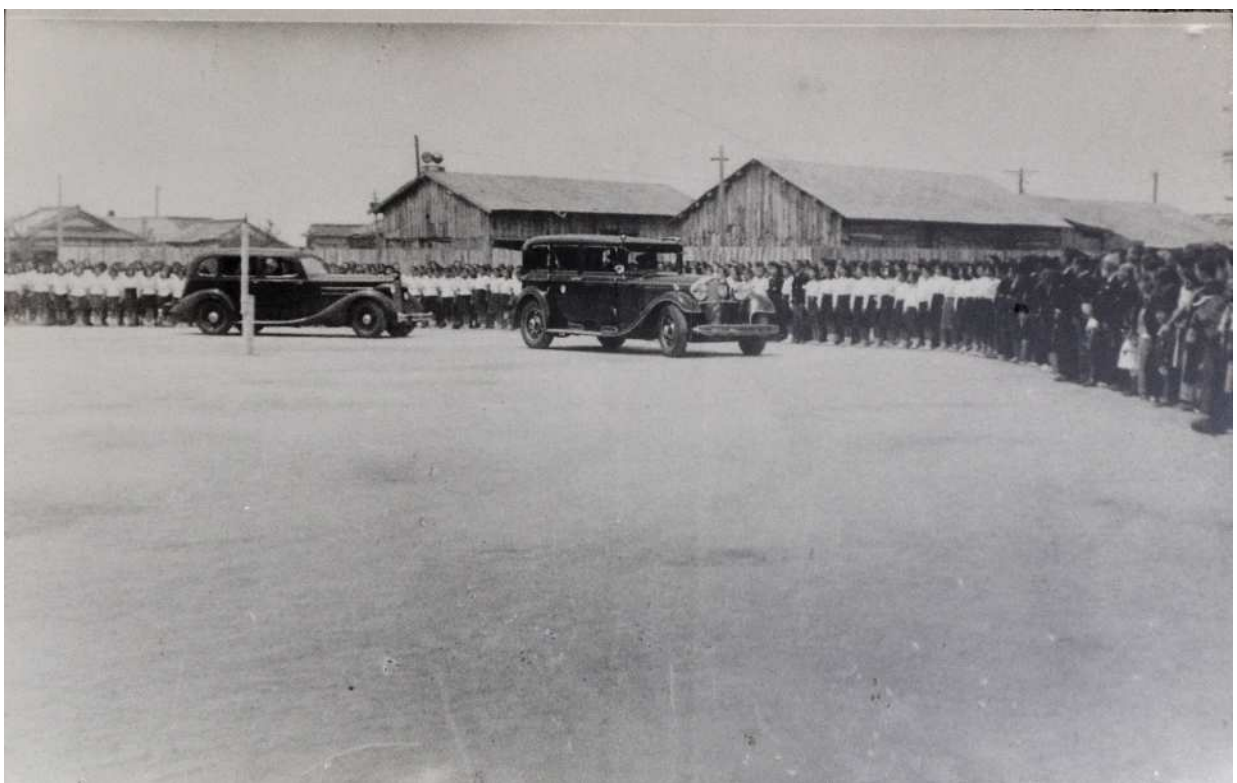
ぎょうこう  
\*行幸：天皇が外出すること

F. 終戦(写真)



解 説

しょうわてんのう  
昭和天皇が来西：昭和22年（1947年）6月ごろ  
えんせん ふっこう むこがわがくいん  
阪神沿線で建物の復興が一番早かった武庫川学院を訪れる。



解 説

しょうわてんのう  
昭和天皇が来西：昭和22年（1947年）6月ごろ  
むこがわがくいん  
鳴尾村の武庫川学院訪問。

## F. 終戦(写真)



### 戦後の様子（西宮）

#### 解説

戦後、日本の占領統治は、アメリカのマッカーサー元帥率いる連合国軍最高指令官総司令部（GHQ）の指令・勧告に基づいて、日本政府が政治を行う、間接統治の方法がとられました。兵庫県でも、昭和20年（1945年）9月25日から、神戸・姫路・西宮・宝塚・伊丹各市に進駐して、港湾施設及び主要ビルの接收が行われました。

これらの写真は、トラックや装甲車で阪神国道（今の国道2号線）を走る、GHQの兵士らを撮影したもので、当時占領下にあった日本を物語る光景です。