

# I 市民意識調査



## 1. 調査概要

### (1) 調査目的

本市では、「西宮市男女共同参画プラン」を策定し、男女がいきいきと躍動する男女共同参画社会の実現をめざして、総合的な施策を進めてきた。

本調査は、施策の充実をより一層図るため、現行の計画を見直し、新たな男女共同参画プランを策定するにあたって、市民の男女共同参画に関する意見を把握し、今後の男女共同参画推進施策やDV対策の取り組みを進めていくために実施した。

### (2) 調査期間

平成 29 (2017) 年 11 月 14 日 (火) ～12 月 4 日 (月)

### (3) 調査対象者

西宮市在住の満 16 歳以上の市民 5,000 名

- ・ 16 歳～19 歳 2,000 人
- ・ 20 歳以上 3,000 人

### (4) 調査対象者の抽出方法

住民基本台帳及び外国人登録票より無作為抽出

### (5) 調査方法

郵送による配布・回収

### (6) 調査項目

- ①回答者の属性（性別、年齢、職業、婚姻歴など）
- ②男女平等観などについて
- ③家庭生活や地域活動などについて
- ④仕事について
- ⑤DVなどの暴力について
- ⑥西宮市の施策などについて

## 2. 有効回答者の属性

## (1) 有効回答者数

配布数：5,000 件 / 有効回答数：1,906 件 / 有効回収率：38.1%

## 【性別・年齢別の回収率】

回収率は、50～59 歳が最も多く 56.4%となっている。

また、いずれ年齢層も女性の回収率が高く、30 歳以上の年齢層で約 5～7 割となっている。

一方、男性の回収率は、いずれの年齢層で 5 割未満となっている。

表 1 性別・年齢別 回収率

項目	16～19 歳	20～29 歳	30～39 歳	40～49 歳	50～59 歳	60 歳代以上	無回答	総計
1.女性	配布数	967	240	296	386	205	473	2,567
	回収数	289	90	157	232	150	278	1,199
	回収率	29.9%	37.5%	53.0%	60.1%	73.2%	58.8%	46.7%
2.男性	配布数	1,033	224	264	355	196	361	2,433
	回収数	247	55	54	83	72	175	688
	回収率	23.9%	24.6%	20.5%	23.4%	36.7%	48.5%	28.3%
3.( )	回収数	4	1	1	—	3	—	10
無回答	回収数	2	—	—	1	1	—	9
全体	配布数	2,000	464	560	741	401	834	5,000
	回収数	542	146	212	316	226	458	1,906
	回収率	27.1%	31.5%	37.9%	42.6%	56.4%	54.9%	38.1%

## 【各設問のN値（母集団数）について】

各設問の N 値は以下の通り。

表 2 各設問の N 値

設問番号	N (母集団数)	備考
問 1～問 13、問 23～問 29	1,906 件	全員（有効回答数）
問 14、問 16～問 22	1,360 件	働いた経験がある人 ※問 3 で選択肢 1～5 を選択した者および問 14～問 22 において一問でも回答（記入）があった者を「働いた経験がある人」とした。
問 15	465 件	働いた経験があるが、現在は働いていない人

## 《標本誤差》

本調査は標本調査のため、調査対象の一部を選定することによって起こる、母集団の値と調査結果との差「標本誤差」が生じている。なお、本調査の標本誤差は、約±2.3%以内の差である。

標本誤差の算出式

$$2 \times \sqrt{\frac{N-n}{N-1} \times \frac{p(1-p)}{n}}$$

N = 母集団数  
n = 回答者数  
p = 回答の比率 (%)

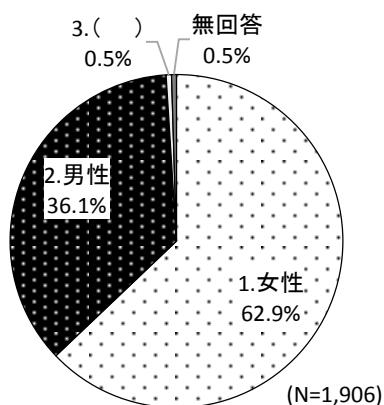
参考：総務省統計局「標本調査とは？～調査のしくみと設計～」(<http://www.stat.go.jp/teacher/c2hyohon.html>)

## (2) 有効回答者の属性

## 問1 性別

「1. 女性」が62.9%、「2. 男性」が36.1%、「3. ( )」が0.5%であった。

なお、西宮市の人口構成は、女性が53.3%、男性が46.7%であり、有効回答者の方が女性の割合が高くなっている。

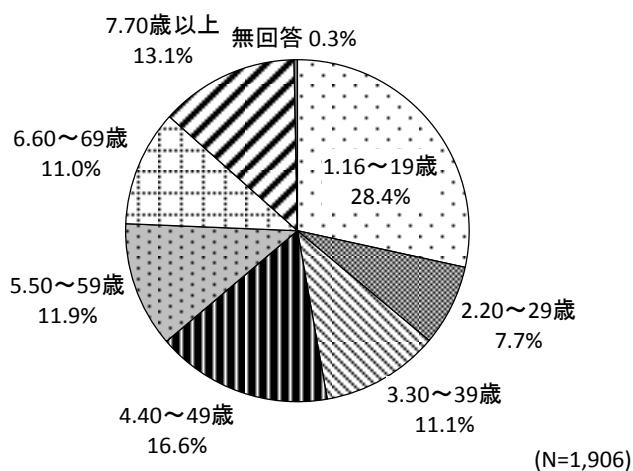


## 「3. ( )」の回答

・答えたくない

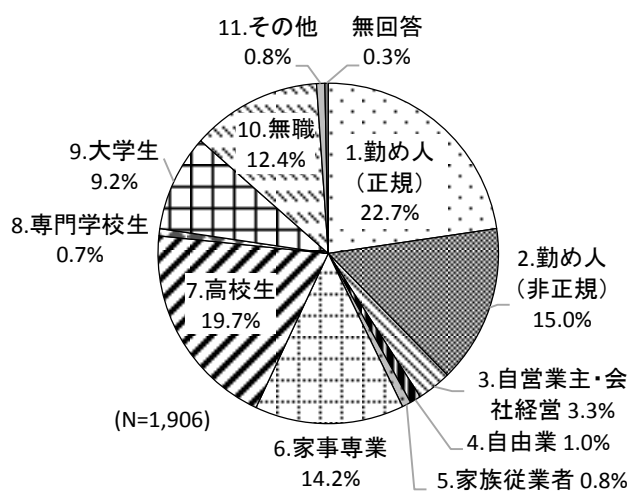
## 問2 年齢

「1. 16～19歳」が最も多く28.4%、次いで「4. 40～49歳」が16.6%であった。また、「2. 20～29歳」から「7. 70歳以上」を合わせた『20歳以上』の割合は71.4%であった。



問3 職業

「1. 勤め人（正規）」が最も多く22.7%、次いで「7. 高校生」が19.7%であった。



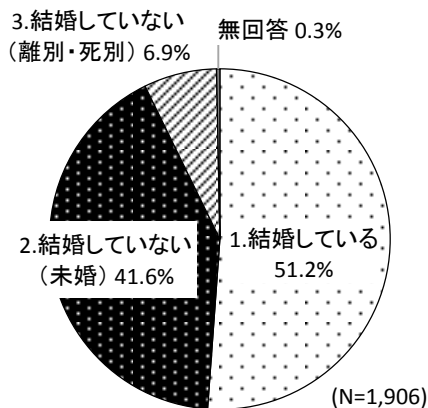
「11. その他」の回答

- ・ 作業所
- ・ 大学院生
- ・ 答えたくない 等

問4 婚姻状況

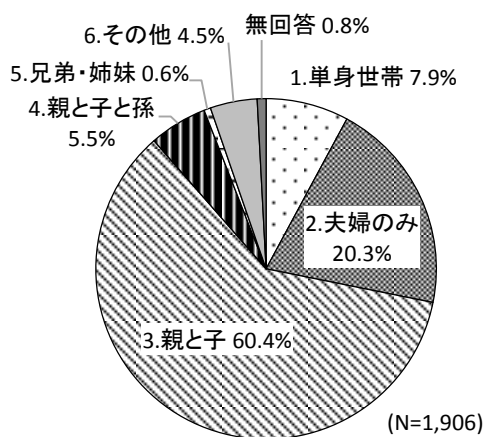
「1. 結婚している」が最も多く51.2%、次いで「2. 結婚していない（未婚）」が41.6%、「3. 結婚していない（離別・死別）」が6.9%であった。

※結婚には、婚姻届を出していない事実婚や別居中の夫婦も含む。



## 問5 家族構成

「3. 親と子」が最も多く60.4%、次いで「2. 夫婦のみ」が20.3%であった。



## 「6. その他」の回答

- ・ 夫婦と姪
- ・ 恋人 等

## 問6 子どもの有無

「1. いる」が50.4%、「2. いない」が48.4%であった。

