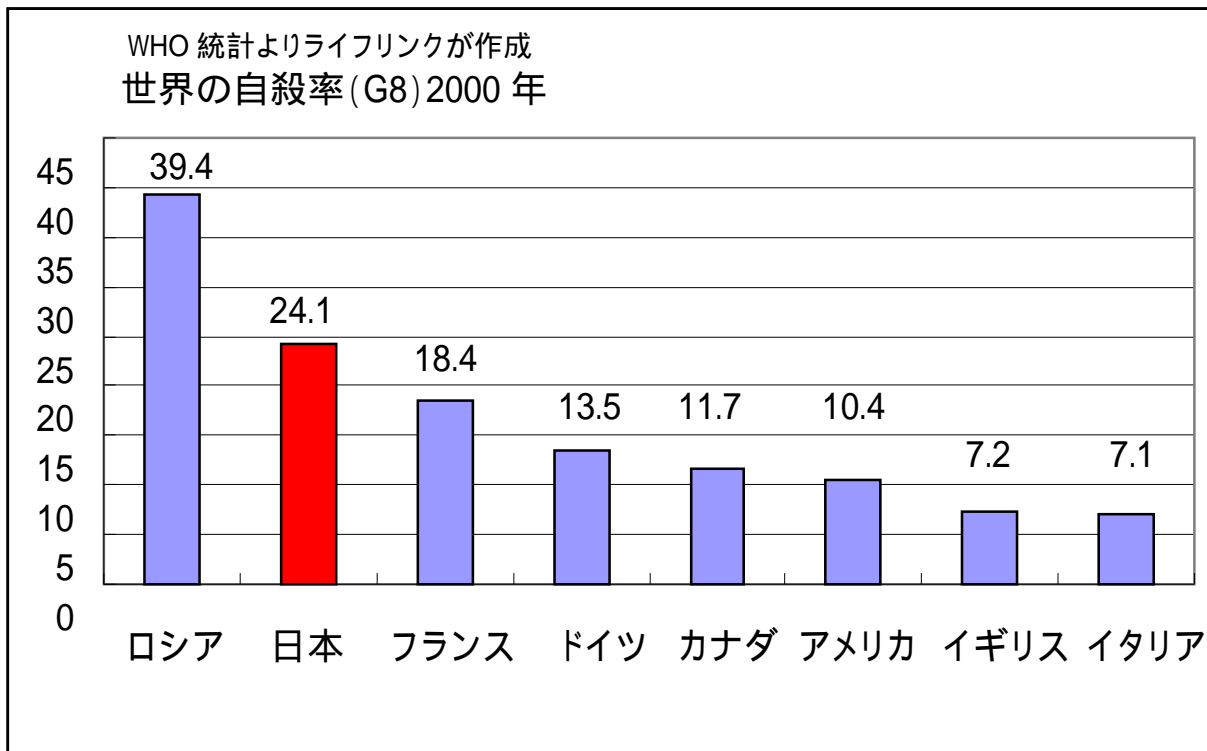


西宮市における自殺の現状

G8 諸国の自殺死亡率(人口 10 万対)

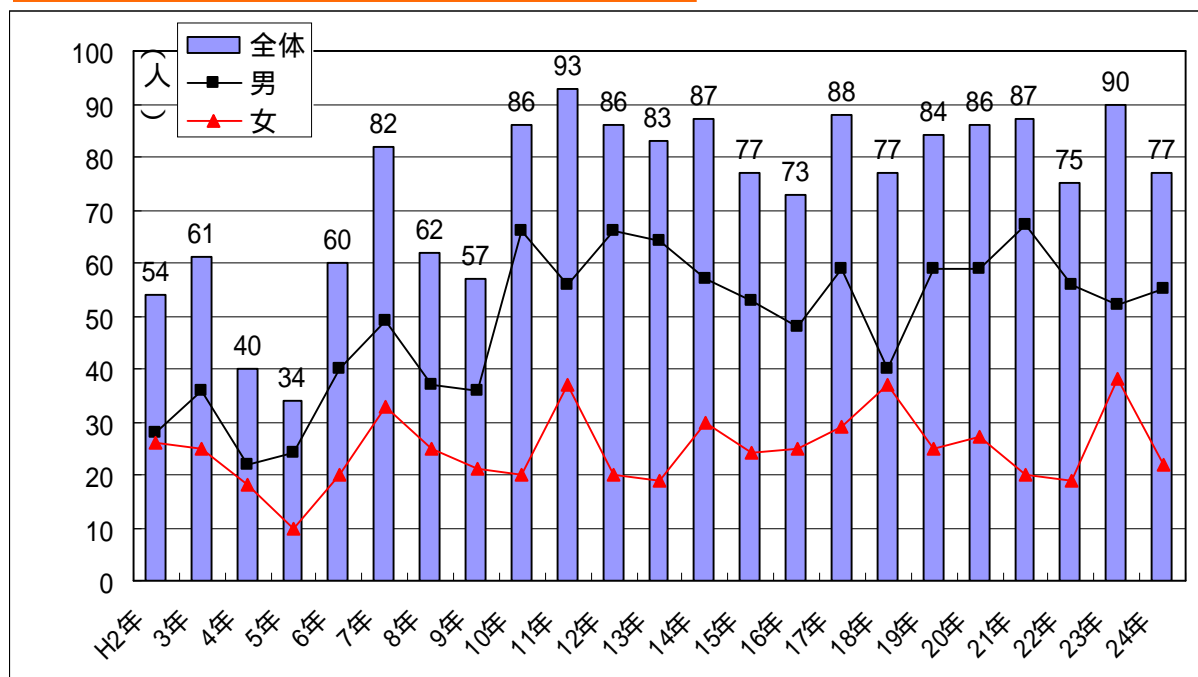


2012 年の日本の自殺者数は、15 年ぶりに 3 万人を下回りました。しかし、約 2 万 7 千人と高い数値になっています。

日本では、毎日約 80 人の人たちが自殺でなくなっています。

自殺率も世界的に見ても、(先進 8 カ国)ロシアに次いで第 2 位です。

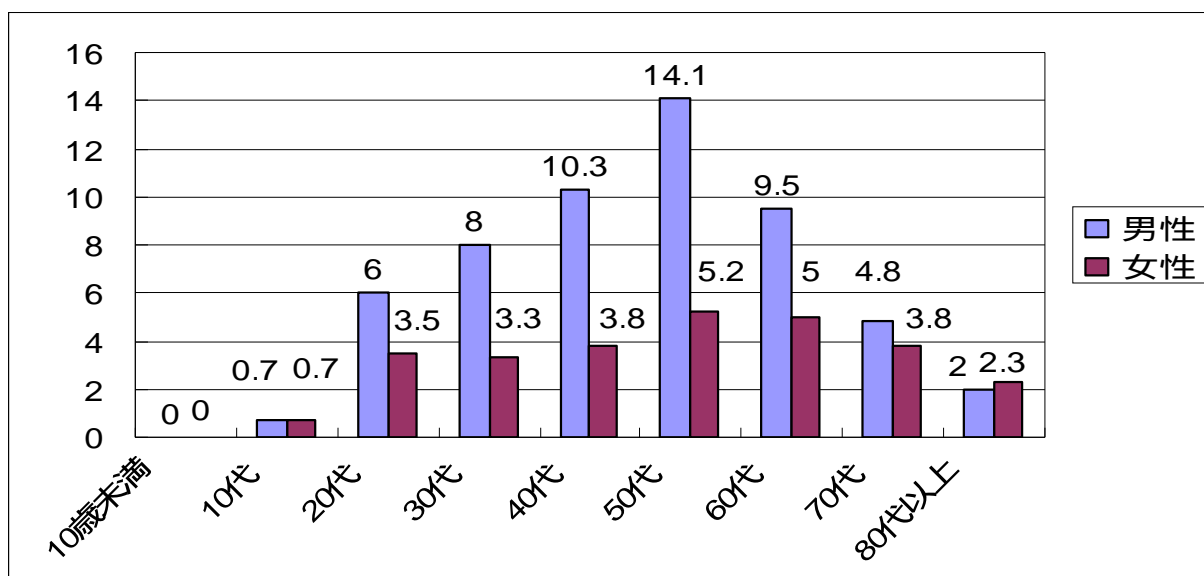
西宮市の自殺者数の推移



西宮市の自殺者数は、平成 10 年に、80 人を超え、平成 11 年がピークとなり 90 人を超えました。それ以降は横ばい状態で、70 人を下回ることがない状態が続いています。

西宮市年齢・性別別平均自殺者数(平成 18 ~ 23 年)

~ 厚生労働省人口動態統計より ~



西宮市の特徴としては、50 歳代の男性に多い傾向にあります。



こころの健康

生き生きと自分らしく生きるためには、身体的な健康と心の健康が重要な条件です。2012年の自殺者数が、15年ぶりに3万人を下回りましたが、約2万7千人と高い数値です。交通事故死亡者数のおよそ5倍以上の方が、自殺により亡くなっている現状です。

実際の自殺者数は氷山の一角にすぎない



日本の自殺者数
約3万人

日本の自殺未遂者数
約30万人(推計データ)

人を死に追いやる
社会的、経済的要因など

日本の自殺者数の背後には10倍の自殺未遂者がいると言われています。



西宮市食育・健康づくりマスコット みやちゃん

自殺の危機要因の連鎖図



「声なき声に耳を傾ける自殺実態 1000人調査」から、自殺で亡くなった人は、「平均 3.9個の自殺の危機要因」を抱えていたことが見えてきました。

自営者なら「事業不振」「生活苦」「多重債務」「うつ病」……。

被雇用者は「配置転換」「過労」「職場の人間関係」「うつ病」……。

無職者は「身体疾患」「休職」「失業」「多重債務」「うつ病」……などです。

自殺予防は、
社会全体で取り組む必要があります