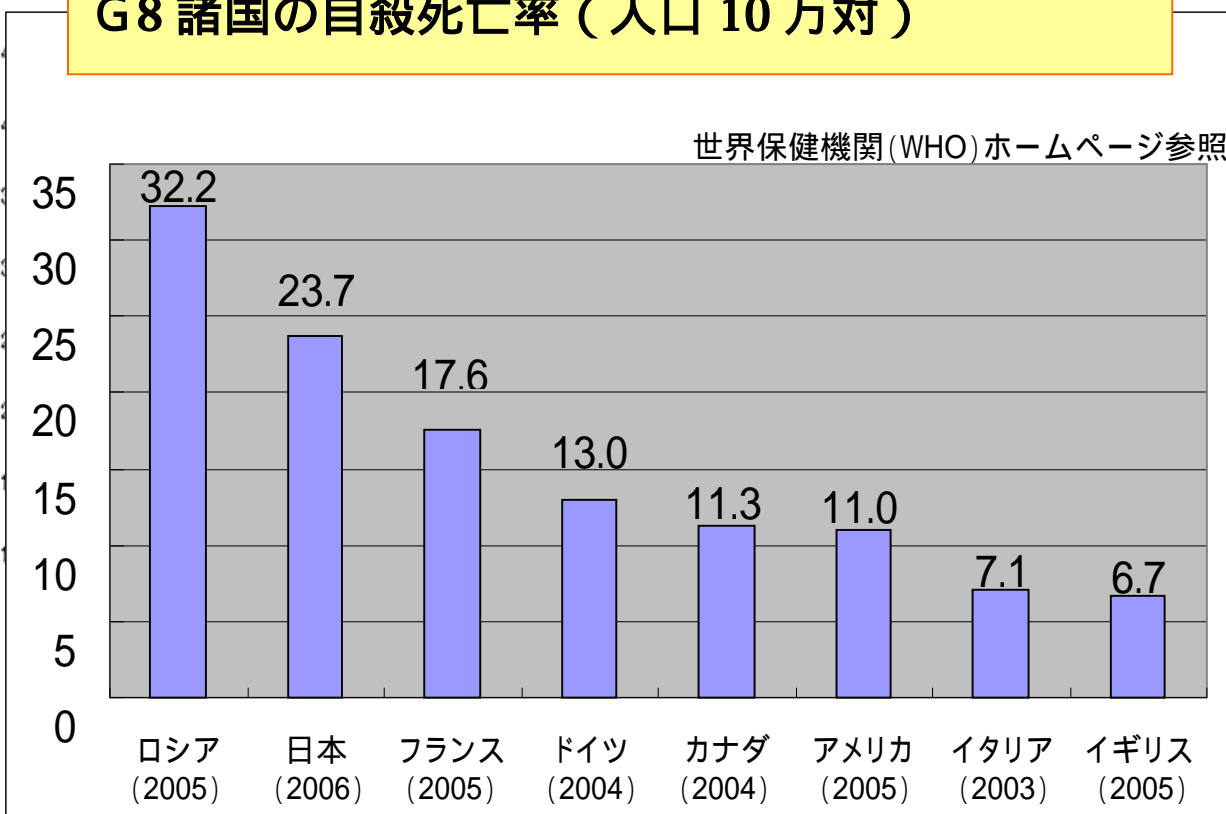


西宮市における自殺の現状

G8 諸国の自殺死亡率（人口 10 万対）

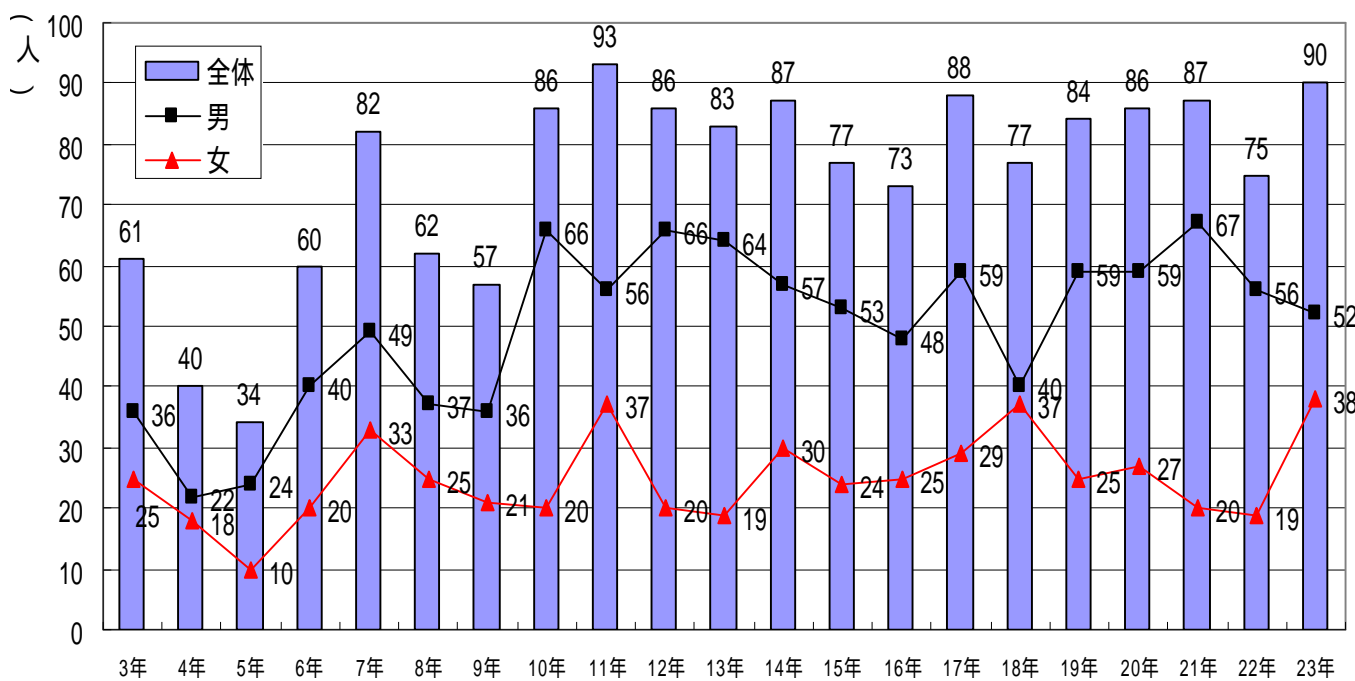


日本全国の自殺の数が、14 年連続で 3 万人を超えています。

日本では、毎日約 90 人の人たちが自殺でなくなっています。

世界的に見ても、わが国の自殺率は人口 10 万人あたり 23.7 人で、G8 (先進 8 カ国) で、ロシアに次いで第 2 位です。

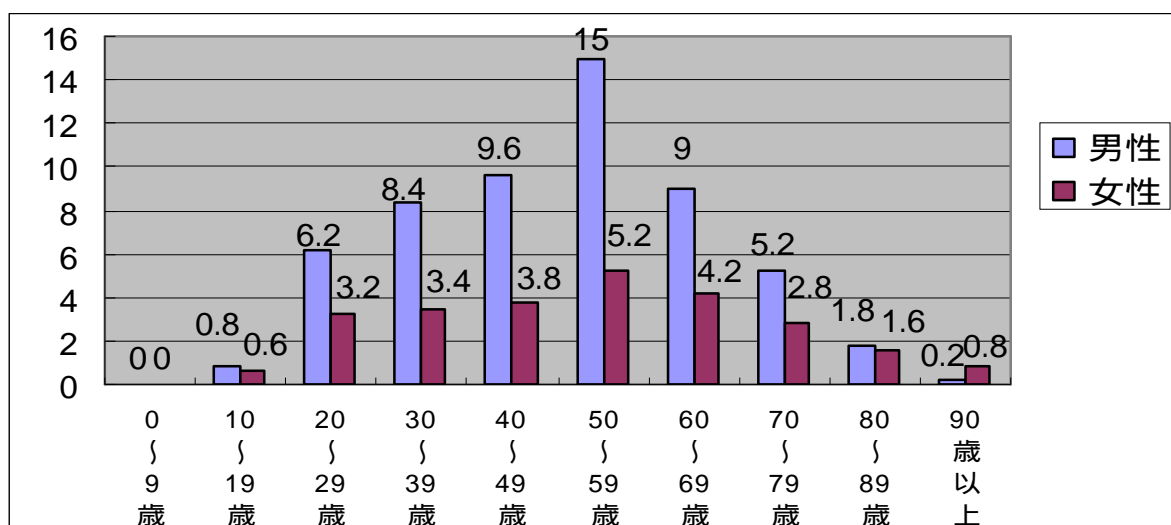
西宮市の自殺者数の推移



西宮市の自殺者数は、平成 10 年に、80 人を超え、平成 11 年がピークとなり 90 人を超えました。それ以降は横ばい状態で、70 人を下回ることがない状態が続いています。

西宮市年齢別自殺数西宮市 (平成 18 ~ 22 年平均)

~ 厚生労働省人口動態統計より ~



西宮市の特徴としては、50 歳代の男性に多い傾向にあります。



西宮市食育・健康づくりマスコット みやちゃん

こころの健康

生き生きと自分らしく生きるためには、身体的な健康と心の健康が重要な条件です。全国の自殺の数が、14年連続で3万人を超え、その後も横ばい状態です。交通事故死亡者数のおよそ5倍以上の方が、自殺により亡くなっている現状です。

「冰山」の絵



日本の自殺者数
3万人

日本の自殺未遂者数
30万人(推計データ)

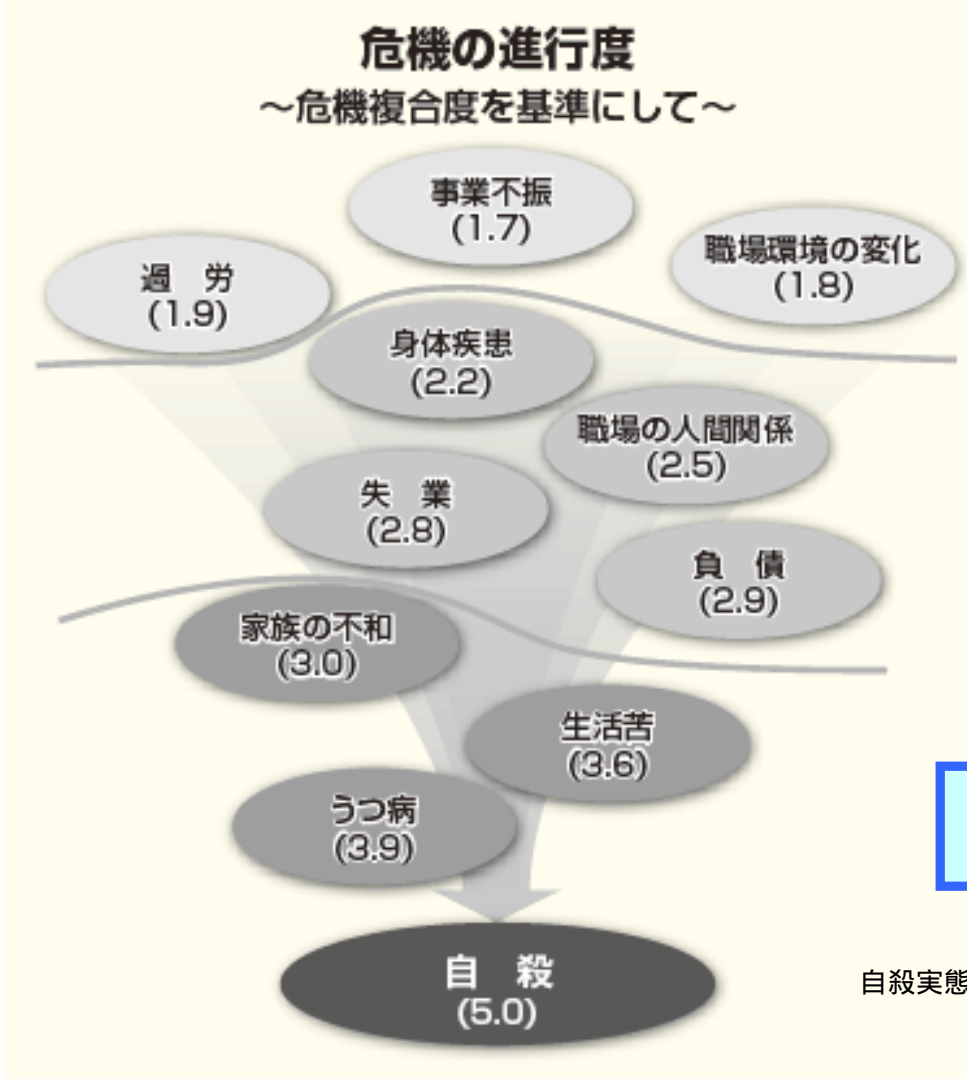
人を死に追いやる
社会的、経済的要因など

日本の自殺者数 3 万人の背後には 10 倍の自殺未遂者がいると言われています。



西宮市食育・健康づくりマスコット みやちゃん

自殺要因の連鎖図



死に追い込まれるには左記のように主な10の誘引があります。
一人の個人なら平均4つの原因で自殺に追い込まれると自殺実態白書は分析しています。
経営者なら「事業不振」「負債」「生活苦」「うつ病」……。
被雇用者は「配置転換」「過労」「職場の人間関係」「うつ病」……。
無職者は「身体疾患」「失業」「多重債務」「うつ病」……などです。

自殺予防は、社会全体で取り組む必要があります